



EXPO2015 CONFAGRICOLTURA LANCIA "EXPO ANCH'IO"

Si chiama "Expo anch'io" il progetto di Confagricoltura rivolto a tutte le aziende agricole interessate ad esser parte attiva di Expo2015, l'esposizione universale che si svolgerà a Milano dall'1 maggio 2015 al 31 ottobre 2015.

CONTINUA A PAGINA 3

AGRINSIEME SCRIVE AI PARLAMENTARI EUROPEI "NO AD ULTERIORI COSTI PER IMPRESE E COOPERATIVE AGRICOLE"

Alla vigilia del voto del nuovo regolamento europeo sui controlli ufficiali, Agrinsieme si rivolge direttamente ai parlamentari europei italiani affinché venga riconosciuta la richiesta di esenzione per il comparto agricolo dal pagamento dei controlli.

CONTINUA A PAGINA 2

NUOVA NORMATIVA EUROPEA VIA LIBERA ALL'IDENTIFICAZIONE ELETTRONICA DEI BOVINI

Il Parlamento Europeo ha approvato l'identificazione elettronica dei bovini. Cambiano così le regole dell'etichettatura della carne bovina con la possibilità di adottare un sistema elettronico per gli animali che affiancherà il tradizionale metodo delle targhe auricolari.

CONTINUA A PAGINA 2

MARTEDÌ 6 MAGGIO

Invito al convegno



"Più semplicità, maggiore apertura da parte delle banche e prodotti innovativi. Queste le priorità per le aziende agricole in tema di accesso al credito. Mentre i dati confermano un inasprimento della stretta creditizia, il nostro settore continua a dimostrare di sapere reggere meglio di altri alla crisi. Per questo è indispensabile accrescere le possibilità di accesso al credito delle aziende agricole, spesso ingiustamente penalizzate a causa delle difficoltà di valutare la loro affidabilità e finanziabilità. Servono più finanziamenti e condizioni migliori. E prodotti nuovi, con servizi specifici per il comparto. Soprattutto, si deve realizzare quella sinergia fondamentale tra il sistema bancario e quello produttivo, affinché ciascuno diventi partner e linfa vitale dell'altro. In questo senso vanno incoraggiati momenti di scambio come il nostro prossimo convegno dal titolo "Liquidità delle aziende agricole". Invito ciascuno a partecipare perché il confronto e la serata si arricchiscano del contributo di tutti."

Francesco Martinoni



Confagricoltura - Brescia
Unione Provinciale Agricoltori

Convegno
LIQUIDITÀ ALLE AZIENDE AGRICOLE
semplificazione per
l'accesso al credito

6 MAGGIO 2014 ore 20
Ufficio Zona di Leno
via Cristoforo Colombo 9
Buffet di accoglienza dalle ore 19

Con il contributo di:

-  Banco di Brescia
-  Banca di Valle Camonica
-  Banca Popolare di Bergamo

PROGRAMMA

Saluti ed introduzione:
Francesco Martinoni
Presidente Unione Provinciale Agricoltori

Interventi:

Sergio Simonini
Direttore Territoriale Brescia Nord Ovest
Banco di Brescia

Giuglielmo Barbarano
Referente Comparto Agroalimentare
UBI Banca

Giorgio Venceslai
Dirigente Responsabile SGFA - Società di Gestione
Fondi per l'agroalimentare - Ismea

www.confagricolturabrescia.it




Fluorurati

Sottoscritta convenzione con Flagas

L'Unione Agricoltori ha siglato con la società FLAGAS, specializzata nella compilazione e spedizione on-line delle Dichiarazioni F-GAS, un accordo quadro finalizzato a garantire ai soci agevolazioni e benefici nella formalizzazione della Dichiarazione F-GAS.

SERVIZIO A PAGINA 4






Focus Azienda

PAROLA CHIAVE: INNOVAZIONE

"Le cose vanno fatte ad un certo livello altrimenti è meglio lasciar perdere: non se ne ricava nulla". Questo il motto di Giovanni Favalli che con il fratello Battista, lo zio Mario ed il cugino Alberto, conduce una grande impresa a Calvisano in cui sono allevati oltre 10.000 suini tra cui circa 850 scrofe.

CONTINUA A PAGINA 2



SPECIALE VINITALY 2014

Aziende bresciane al top. Record di presenze e di qualità

Si è chiuso con grande soddisfazione il Vinitaly 2014, la prima fiera al mondo per il settore del vino

"Ottima la riuscita dell'evento – afferma Paolo Pizziol, Presidente della Sezione Vitivinicola dell'Unione Agricoltori – sia per la qualità della manifestazione che per gli incontri business".
All'edizione 2014 di Vinitaly hanno partecipato 224 firme lombarde di cui ben 122 bresciane.

SERVIZIO A PAGINA 5



CLAAS Agricoltura

Via Brescia, 60 LENO (BS)
Tel. 030 90 38 411
Fax 030 90 60 836
E-mail: claasagricoltura@claas.com
Sito: agricoltura.claas-partner.it







In primo piano

NORME DI CONDIZIONALITÀ 2014, FASCIA TAMPONE

L'Unione Agricoltori ricorda che in tutti i terreni adiacenti a determinati corsi d'acqua censiti dalla Regione è obbligatorio costituire una fascia inerbita di 3 o 5 metri finalizzata a contenere l'inquinamento degli stessi dalle normali pratiche agricole. L'elenco completo dei corsi d'acqua con i relativi obblighi è disponibile negli uffici zona oppure su www.confagricolturabrescia.it



NUOVA NORMATIVA EUROPEA

Via libera all'identificazione elettronica dei bovini

SEGUE DALLA PRIMA PAGINA

Il nuovo provvedimento ha autorizzato così per la prima volta l'introduzione, ancora su base non obbligatoria, dell'identificazione elettronica dei bovini già utilizzata in numerosi Stati Membri da parte di operatori privati. "Si tratta di una svolta importante - afferma Oscar Scalmana, Presidente della Sezione Bovini dell'Unione Agricoltori - per rafforzare su vasta scala il sistema di tracciabilità dei bovini, semplificando le procedure attualmente in vigore".

Altro elemento positivo della proposta è il metodo del tutto nuovo grazie al quale si ridurranno le spese ammi-

nistrative imposte agli allevatori "in quanto - continua Scalmana - il processo di registrazione, documentazione e comunicazione da parte degli operatori è interamente informatizzato".

Seppure l'identificazione elettronica sia facoltativa, gli Stati possono decidere di renderla obbligatoria sui loro territori. "Mi auguro che l'Italia opti per l'obbligatorietà ma lo faccia per passi permettendo agli agricoltori di aderire gradualmente al sistema. Diversamente - spiega Scalmana - si rischia di creare confusione e disfunzioni notevoli nel processo di adeguamento".



AGRINSIEME SCRIVE AI PARLAMENTARI EUROPEI

"No ad ulteriori costi per imprese e cooperative agricole"

SEGUE DALLA PRIMA PAGINA

Attualmente in Italia la produzione primaria è esentata dal pagamento. Se il regolamento passasse senza escludere le piccole imprese agroalimentari e cooperative, la legge italiana non avrebbe più valore e gli imprenditori agricoli pagherebbero un'ulteriore tassa.

Agrinsieme, dopo aver inviato una lettera ai Ministri Lorenzin e Martina perché scongiurino questa eventualità, lancia un nuovo appello. In una nota stampa il coordinamento di Confagricoltura, Cia ed Alleanza Nazionale delle Cooperative sottolinea: "Come evidenziato dal rapporto 2013 sui controlli ufficiali del Ministero della Salute, l'agricoltura è la categoria imprenditoriale che ha i maggiori controlli sulla sicurezza alimentare. Ad essi si devono sommare anche quelli effettuati per i pagamenti ambientali, per il benessere animale, per la tutela del territorio e del paesaggio. Allo stesso tempo i dati confermano, da anni, che l'agricoltura è l'anello della filiera agroalimentare italiana con il minore numero di infrazioni".



Si comprende come il rischio sia di far aumentare ulteriormente i costi a carico delle imprese agricole, che in Italia ma in generale in tutta Europa sono per lo più di medie e piccole dimensioni, a carattere familiare. "Un'ulteriore tassazione - rimarca Agrinsieme - costringerebbe molte realtà ad uscire dal già stretto circolo delle aziende competitive, portando anche all'abbandono del territorio".

FOCUS AZIENDA UN VIAGGIO ALLA SCOPERTA DELLE NOSTRE REALTÀ AGRICOLE

PAROLA CHIAVE: INNOVAZIONE

SEGUE DALLA PRIMA PAGINA

Favalli è un'azienda storica, con alle spalle quasi cent'anni di esperienza nel settore agricolo. È operativa già dagli anni '20 con un allevamento di vacche da latte gestito dalla famiglia materna di Giovanni, Battista e Alberto (le mamme sono figlie di Emanuele Bertazzoli, uno dei fondatori nonché primo Presidente dell'allora Istituto Zooprofilattico Sperimentale delle Province Lombarde). A partire dal 1942 l'azienda si specializza nell'allevamento dei suini, inizialmente solo da ingrasso. Negli anni '70, avviene la prima importante svolta con l'acquisto di circa 500 scrofe e l'avvio dell'allevamento a ciclo chiuso.

Oggi l'agricola Favalli rappresenta una realtà di rilievo all'interno dell'imprenditoria agricola bresciana. A dirlo i numeri ma non solo. Esiste in azienda una vera vocazione all'innovazione tecnologica che la porta ad essere all'avanguardia nella sperimentazione delle ultime novità sul mercato. È successo molti anni fa, nel 1982, quando furono tra i primi a Brescia ad implementare l'alimentazione automatizzata, con vantaggi enormi sotto il profilo della manodopera, del tempo e della resa degli animali. In tema di benessere, la nuova normativa europea ha avuto un minimo impatto sulla gestione dei suini in quanto già da tempo in azienda si era passati a forme di allevamento più moderne e in linea con i principi del benessere animale. Nel 2010, inoltre, i Favalli risolvono la questione delle ramaglie acquistando una macchina cippatrice che riduce la legna in piccoli pezzi utilizzabili per alimentare una caldaia a biomassa con cui si riscalda-



no le sale parto e le sale svezzamento. Ecco che, come già avvenuto in passato, un problema si è trasformato in un vantaggio, sia di gestione aziendale che competitivo.

La spinta ad innovare non frena neppure di fronte alla grave crisi che ha investito il settore suinicolo negli ultimi cinque anni. "I margini si assottigliano, i nostri guadagni si riducono ma non gli investimenti che riteniamo essenziali per restare oggi sul mercato". Così commenta Giovanni la strategia aziendale che ha portato a fine 2013 alla costruzione di un modernissimo sistema di trattamento del liquame per ridurre la quantità di azoto prodotto dagli animali. L'impianto si chiama SBR o nitro-denitro ed è l'unico nella zona. Rappresenta una risposta concreta ed efficace al problema dei nitrati, un tema che, in attesa della tanto attesa modifica della

Direttiva Nitrati del 1991, condiziona pesantemente l'agricoltura bresciana. L'SBR funziona attraverso l'ossigenazione della parte liquida del liquame preventivamente separata da quella solida (trasportata sui terreni più distanti dell'azienda, situati in altri Comuni). Il processo sviluppa nel liquame flora batterica che ha la proprietà di ridurre l'azoto fino al 90%. "Con questo impianto abbiamo risolto i nostri problemi con i nitrati rispondendo ad una situazione che continua a restare assurda - afferma Giovanni sottolineando come - gli agricoltori non possono che approvare e sostenere le iniziative di lobby che l'Unione Agricoltori sta facendo affinché il Governo riveda una norma vecchia e inadeguata".

Sperando che le cose prendano presto nuove direzioni, in azienda nessuno aspetta con le mani in mano ma anzi già si pensa al prossimo ammodernamento della stalla, programmato ogni dieci anni, "perché se l'Italia - conclude Giovanni - è in ritardo su tutto, il mercato non si ferma o aspetta nessuno. E noi non vogliamo né possiamo restare indietro. Oggi essere competitivi significa anticipare, essere i primi, o comunque provarci".

L'Agricoltore Bresciano
QUINDICINALE DI INFORMAZIONE DELL'UNIONE AGRICOLTORI DI BRESCIA
Direttore Responsabile
FRANCESCO MARTINONI
Autorizzazione del Tribunale di Brescia n. 75 del 16 maggio 1953
Concessionaria di Pubblicità:
EMMEDIGI PUBBLICITÀ SAS
tel. 030.6186578 e fax 030.2053376
www.emmedigi.it / e.mail: info@emmedigi.it
€ 22,00 PER MODULO MM 43 BASE X 45 ALTEZZA

L'UNIONE AGRICOLTORI È SU
facebook
Visita la nostra pagina e clicca su
MI PIACE

"Focus Azienda"
Segnalaci la tua azienda facendo conoscere le realtà agricole del territorio, condividendo esempi e saperi ed accrescendo lo scambio delle informazioni
030.2436259
comunicazione@upagri.bs.it

In primo piano

CONSORZIO TUTELA DEL GRANA PADANO

Il Grana Padano si conferma al top

Buon inizio d'anno per il Grana Padano. Secondo i dati di IRI che rileva gli scontrini della Grande Distribuzione, nei primi due mesi del 2014 il Grana ha registrato una crescita del +8,3%. Anche la rilevazione di Nilsen che monitorizza gli acquisti in tutti i canali di vendita, è positiva: nel primo bimestre 2014 gli italiani hanno acquistato il 3,06% in più di Grana Padano rispetto allo stesso periodo 2013.

Il Consorzio Tutela del Grana Padano rende noto che in crescita costante è soprattutto il segmento del grattugiato (24,1% del totale). I dati relativi all'export, seppure non ancora ufficiali, sembrano confermare il trend positivo del 2013 che ha chiuso con +6,4% (il 34,3% del totale commercializzato). "L'andamento del Grana, e la positività anche dei consumi di Parmigiano Reggiano – specifica il Consorzio – dimostrano che i prodotti di qualità, strettamente legati al territorio, alle tradizioni e in grado di garantire genuinità e salubrità in tutte le fasi della filiera vengono premiati dai consumatori anche in momenti di crisi".



EXPO2015

Confagricoltura lancia "Expo Anch'io"

Si chiama "Expo anch'io" il progetto di Confagricoltura rivolto a tutte le aziende agricole interessate ad essere parte attiva di Expo2015

Il tema di Expo2015 – Nutrire il pianeta, energia per la vita – riguarda una delle principali sfide dell'umanità: l'alimentazione e lo sviluppo sostenibile. Il settore primario quindi rivestirà un ruolo di primo piano nell'ambito della manifestazione. Confagricoltura non mancherà all'importante appuntamento, da un lato per diffondere il concetto di agricoltura come elemento essenziale dell'economia nazionale ed internazionale, dall'altro per sviluppare servizi utili alle imprese nella loro attività di internazionalizzazione. Durante l'EXPO, infatti, non sarà possibile realizzare attività commerciali: per questo Confagricoltura offrirà alle aziende l'opportunità di utilizzare la vetrina di EXPO per promuovere la propria impresa e marchio ed instaurare rapporti con nuovi operatori, soprattutto esteri.



"Expo anch'io" è articolato in fasi distinte a seconda che si tratti del periodo prima della fiera, del momento in cui Confagricoltura sarà fisicamente presente all'interno di EXPO o della fase successiva. Le aziende possono aderire alle svariate attività che verranno organizzate in ciascuna fase (eventi tematici, pacchetti enogastronomici, cofanetti con proposte turistiche di vario genere, eventi di promozione del Made In Italy, concorsi, ecc.); previsti anche pacchetti personalizzati. L'Unione Agricoltori sottolinea l'importanza per le aziende di giocare un ruolo nella più importante

manifestazione internazionale di tutti i tempi. Aderire ad un progetto come "Expo anch'io" rafforzerà l'immagine aziendale e offrirà opportunità eccezionali di sviluppo di nuove relazioni, soprattutto con gli altri Paesi che parteciperanno all'EXPO". Sul sito di Confagricoltura è stata inaugurata una nuova sezione con tutte le iniziative ed opportunità che si stanno organizzando per EXPO2015. Su www.confagricoltura.it/ita/expo, inoltre, si trovano i dettagli sulle diverse modalità di partecipazione agli eventi.

PIANO DI SVILUPPO RURALE

PSR: Le scadenze per i prossimi mesi

PSR MIS. 221 "IMBOSCHIMENTO DEI TERRENI AGRICOLI".

Domanda annuale. I beneficiari titolari di impegni con Misura 221 tipologie A e B devono presentare domanda alla Provincia entro il 15 maggio 2014 per confermare gli impegni assunti e per ottenere la liquidazione di premi mancato reddito e manutenzione.

FORESTAZIONE, REG. CE 2080/92 E PSR MISURA H

Le domande di conferma impegni per avere diritto ai premi annuali di mancato reddito devono essere presentate entro il 30 giugno 2014 alla Provincia. Con tale domanda il beneficiario si impegna a rispettare gli obblighi assunti, confermando la superficie oggetto di impegno.

PSR MISURA 214 "IMPEGNI AGROAMBIENTALI".

Domanda annuale. I beneficiari titolari di impegni con Misura 214 di tutte le azioni debbono presentare domanda entro il 15 maggio 2014 alla provincia competente per confermare gli impegni assunti e per ottenere la liquidazione del premio annuale.

PSR MISURA 112 "INSEDIAMENTO GIOVANI AGRICOLTORI".

È attivo il bando della Regione Lombardia, nell'ambito del PSR 2006-2013, per richiedere l'aiuto per l'insediamento di giovani agricoltori. Le domande di premio possono essere presentate fino al 30 settembre 2014, tenendo presente che il giovane dovrà essersi insediato dopo il 16 giugno 2013 per avere i requisiti di ammissibilità. Il premio sarà erogato in conto capitale come premio unico da 10.000€ (15.000€ per zone svantaggiate).



NOVITÀ

AGRICURIOSITÀ - LA NUOVA RUBRICA LEGGERA DE L'AGRICOLTORE BRESCIANO

Il Cibo preferito dagli Italiani? Il pollo



Il pollo, quello cucinato la domenica secondo la tradizionale ricetta con le patate, è il piatto preferito di ben 9 italiani su 10. A dirlo una ricerca Doxa Advice da cui emerge anche che di questi 7 su 10 lo portano in tavola 1 o persino 2 volte alla settimana.

Lo studio, realizzato su un campione rappresentativo della popolazione nazionale dai 18 ai 70 anni, sottolinea però che gli "amanti del pollo" sono poco informati: solo 3 su 10 sanno che il 99% del pollo che consumiamo è italiano, l'80% ignora che i polli da carne sono tutti allevati a terra e non in gabbia da oltre 50 anni.

La prima gara mondiale di mangiatori di aglio



La campagna inglese ha di recente ospitato la prima gara di mangiatori di aglio. Il "World garlic eating contest" in Dorset ha visto provenire concorrenti da tutto il mondo. Il titolo di vincitore è andato a Oliver Farmer che in soli 5 minuti è riuscito a mangiare 49 spicchi di aglio sbucciato! Sono aperte le iscrizioni per l'edizione 2014. Per informazioni: www.worldgarliceatingcompetition.co.uk

La burocrazia pesa 8Kg!



La burocrazia "pesa" anche nel senso letterale del termine: ad esempio, i Piani di Sviluppo Rurale (Psr) sono composti in media da 600 pagine più una serie di allegati di varia natura che oscillano tra le 800 e le 1600 pagine, da conoscere necessariamente se si vuole beneficiare delle misure. Il tutto per un peso complessivo tra 4 e 8,5 Kg di carta, senza considerare tutti i documenti attuativi, i bandi per la presentazione delle domande e i documenti modificativi e integrativi.

Italia prima al mondo per prodotti di qualità



L'Italia è leader mondiale per numero di produzioni certificate con 261 prodotti iscritti al registro UE di cui 158 DOP, 101 IGP e 2 STG (dati 2013).

Nella classifica, al top si trova il Grana Padano che nel 2013 è stato il formaggio DOP più consumato al mondo. Brescia occupa una posizione speciale: sul totale nazionale, da sola vanta 18 tra DOP e IGP.

AgriCuriosità è un nuovo spazio del giornale dedicato alle notizie curiose, divertenti e particolari del nostro settore. Una rubrica per sorridere, alla quale ciascuno può contribuire con fatti strani e originali. comunicazione@upagri.bs.it

**ricambi
trattori**

RIVENDITORE AUTORIZZATO

Landini

McCORMICK

MANITOU

RIVENDITORE RICAMBI: **CASE - NEW HOLLAND**

SAME - LAMBORGHINI - HURLIMANN - DEUTZ - CLAAS - JOHN DEERE - OLEOBLITZ

PONCARALE - Via E. Fermi, 11 - Tel. 030 3533080 - Fax 030 3538213 - Cellulare 345.6241883 - amministrazione@molinari ricambi.it

Leggi e Norme

SOCI UPA

Sottoscritta convenzione con Flagas

L'Unione Agricoltori ha siglato con la società FLAGAS, specializzata nella compilazione e spedizione on-line delle Dichiarazioni F-GAS, un accordo quadro finalizzato a garantire ai soci agevolazioni e benefici nella formalizzazione della Dichiarazione F-GAS.

Grazie alla convenzione, per esempio, le aziende possono contare su personale qualificato e certificato per le loro dichiarazioni; per i soci, inoltre, è previsto uno sconto del 10% sui prezzi di listino.

La convenzione siglata con FLAGAS rende la dichiarazione F-GAS più semplice e conveniente. Gli uffici Zona e - in sede - l'ufficio Legale e l'ufficio Ambiente sono a disposizione delle aziende per ogni ulteriore dettaglio.



SPECIALE GAS-FLUORO

Fluorurati, entro il 31 maggio la dichiarazione annuale

Dal mese di marzo è possibile trasmettere telematicamente la dichiarazione sulle emissioni di gas fluorurati registrate nel 2013, la cosiddetta "Dichiarazione F-gas. Riportiamo di seguito la sintesi degli adempimenti per le aziende coinvolte.

Eleonora Cotelli

Responsabile Servizio Legale
dell'Unione Provinciale Agricoltori

I gas fluorurati (F-gas), composti principalmente da idrofluorocarburi (HFC), perfluorocarburi (PFC) ed esafluoruro di zolfo (SF6), sono sostanze che pur non avendo alcun impatto sullo strato di ozono, presentano un potenziale effetto sul riscaldamento globale (c.d. effetto serra). Al fine di prevenire e minimizzare le emissioni di F-Gas, il Parlamento Europeo e il Consiglio hanno adottato il Regolamento (CE) n. 842/2006 su "taluni gas fluorurati a effetto serra", successivamente integrato con dieci Regolamenti di esecuzione della Commissione Europea. L'Italia ha dato attuazione alle fondamentali disposizioni dei sopraccitati Regolamenti con il D.P.R. n. 43/2012 che dispone alcuni obblighi in capo agli operatori delle apparecchiature contenenti gas fluorurati.

Quali apparecchiature sono interessate dalla normativa F-GAS

Sono interessate dalla normativa F-GAS (dichiarazione annuale - obblighi di manutenzione - tenuta del registro) le seguenti apparecchiature fisse (di norma non in movimento durante il suo funzionamento) contenenti 3 kg o più di gas fluorurati a effetto serra:

- ▶ impianti di refrigerazione;
- ▶ impianti di condizionamento di aria;
- ▶ pompe di calore;
- ▶ impianti di protezione antincendio.

Queste apparecchiature possono essere utilizzate in diverse configurazioni e in tutti i tipi di edifici, comprese ad esempio abitazioni, uffici, supermercati, negozi, fabbriche, stabilimenti di lavorazione, magazzini frigoriferi, ristoranti, bar, ospedali e scuole.

Chi è l'operatore

Ai sensi del D.P.R. n. 43/2012, l'operatore dell'apparecchiatura o dell'impianto è identificato come il proprietario dell'apparecchiatura o dell'impianto qualora non abbia delegato a una terza persona l'effettivo controllo sul funzionamento tecnico degli stessi.

Gli obblighi

Al Proprietario dell'apparecchiatura o dell'impianto contenente Gas Fluorurati o al manutentore espressamente delegato con contratto di manutenzione compete di:

1. **Garantire la correttezza di installazione, manutenzione o riparazione dell'apparecchiatura o dell'impianto:** l'installazione, la manutenzione o la riparazione dell'apparecchiatura o dell'impianto devono essere eseguite da personale o da imprese in possesso di un certificato appropriato ai sensi dei Regolamenti (CE) n. 303/2008 e n. 304/2008.
2. **Prevenire e riparare le perdite:** tutti gli operatori di apparecchiature fisse di refrigerazione, condizionamento di aria, pompe di calore e sistemi di protezione antincendio, a prescindere dalla quantità di refrigerante o estinguente contenuto, devono prevenire le perdite e ripararle non appena possibile. Inoltre, l'operatore deve assicurare che, dopo la riparazione, venga effettuata una prova di tenuta. Infine, deve essere eseguito un controllo di verifica entro 1 mese dalla data della riparazione.
3. **Controllare le perdite:** tutti gli operatori devono assicurare il controllo da parte di personale certificato. In caso di apparecchiature di nuova installazione, immediatamente dopo la loro messa in funzione, il personale certificato deve effettuare un controllo in base ai requisiti standard di controllo delle perdite.

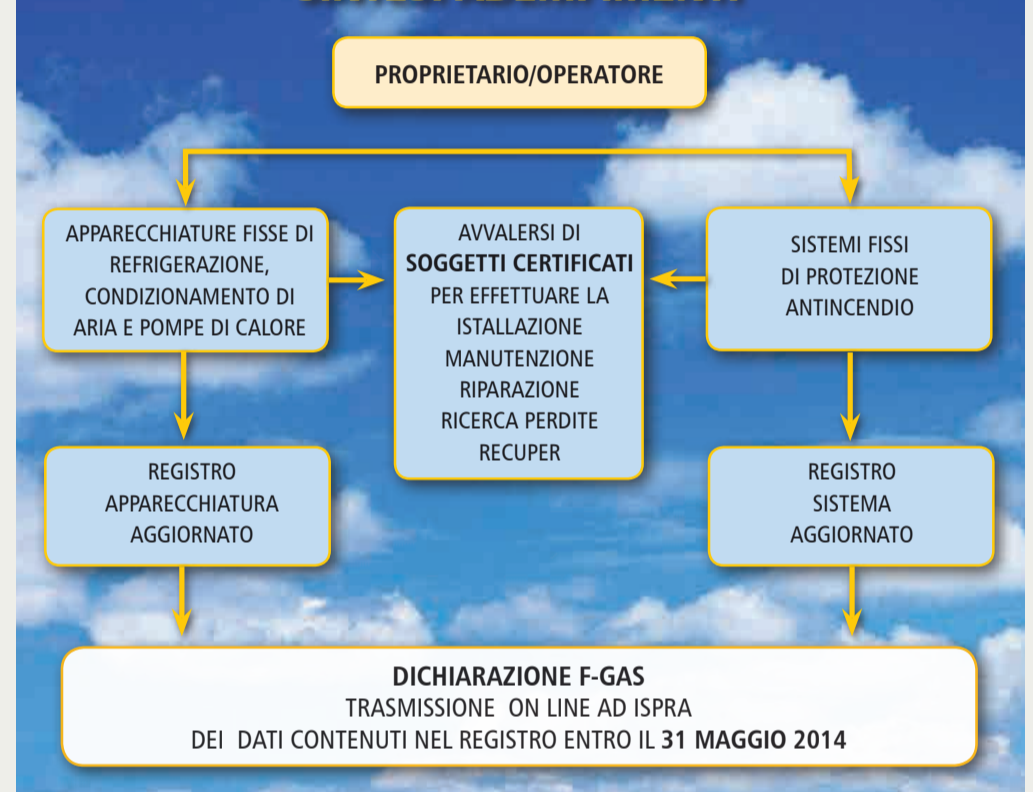
Le apparecchiature in funzione o temporaneamente fuori servizio contenenti 3 kg o più (o 6 kg nel caso di sistemi ermeticamente sigillati etichettati come tali) di gas fluorurati come refrigerante o estinguente devono essere controllate a intervalli regolari come indicato in tabella.

Come faccio a capire se il personale è certificato

Per effettuare le attività di installazione, manutenzione, recupero, ricerca perdite è necessario iscriversi al registro nazionale delle imprese e delle persone certificate e conseguire i relativi certificati e attestati di formazione.

Apparecchiature contenenti	Frequenza controlli	Obbligo di sistema di rilevamento delle perdite
3 ≤ kg di F-gas < 30 1 volta	1 volta all'anno	NO
30 ≤ kg di F-gas < 300	1 volta ogni sei mesi	NO
≥ 300 kg di F-gas	1 volta ogni tre mesi	SI Con obbligo di controllo almeno una volta all'anno

SINTESI ADEMPIMENTI



L'iscrizione al registro è verificabile collegandosi via internet al sito www.fgas.it oppure richiedendo alla impresa installatrice, riparatrice, manuttrice, l'apposito certificato previsto dal DPR 43/2012.

Quando installare sistemi di rilevamento delle perdite

Le apparecchiature che contengono 300 kg o più di gas fluorurati come refrigerante devono essere dotate di un sistema fisso di rilevamento delle perdite, che avverta l'operatore in caso di perdita. Il corretto funzionamento del sistema di rilevamento delle perdite va controllato come minimo una volta ogni 12 mesi. Gli operatori delle apparecchiature contenenti meno di 300 kg di gas fluorurati possono installare un sistema di rilevamento delle perdite.

Chi deve tenere il Registro dell'apparecchiatura

Tutti gli operatori delle apparecchiature contenenti 3 kg o più di F-gas devono tenere i seguenti registri:

- ▶ Registro del Sistema previsto dal Regolamento (CE) n. 1497/2007 della Commissione relativamente ai sistemi di protezione antincendio fissi;
- ▶ Registro dell'Apparecchiatura previsto dal Regolamento (CE) n. 1516/2007 della Commissione relativamente alle apparecchiature fisse di refrigerazione, condizionamento di aria e pompe di calore.

La Dichiarazione F-gas

Il D.P.R. n. 43/2012 disciplina l'obbligo di trasmissione delle informazioni sulle emissioni di F-gas, previsto dall'articolo 6, paragrafo 4, del Regolamento, tramite una Dichiarazione annuale di seguito denominata "Dichiarazione F-gas".

Gli operatori delle apparecchiature contenenti 3 Kg o più di F-gas devono trasmettere ad ISPRA la Dichiarazione F-gas deve essere entro il 31 maggio di ogni anno tramite il formato elettronico, accessibile online: www.sinanet.isprambiente.it/siaispra/fgas

I dati relativi al 2013 dovranno essere dichiarati entro il 31 maggio 2014.

Gli operatori possono delegare alla dichiarazione F-gas le imprese di manutenzione degli impianti con le quali abbiano sottoscritto il contratto di manutenzione oppure soggetti intermediari. Pertanto i proprietari utilizzatori di impianti contenenti 3 Kg o più di F-gas possono:

- ▶ sottoscrivere contratto di manutenzione con soggetti certificati con il quale il manutentore si impegna ad effettuare per conto dell'azienda agricola anche la dichiarazione FGAS
- ▶ rivolgersi a soggetti intermediari perché effettuino la dichiarazione entro il 31 maggio 2014

SCALVINI F.LLI & C. SNC

COMMERCIO ESSICAZIONE E STOCCAGGIO CEREALI

TRAVAGLIATO (BS) - Via Averolda, 11 - Tel. e Fax 030.6863651 - cell. 339.5426681
email: scalvini.cereali@alice.it - www.scalvinicereali.it

Vitivinicoltura

L'ANNUNCIO DI MARTINA

Vinitaly gestirà il Padiglione Vino ad EXPO2015

Vinitaly organizzerà il padiglione del vino italiano all'interno del padiglione Italia ad EXPO2015. L'annuncio è arrivato dal Ministro Martina, a Verona per visitare l'evento. "Si tratta di un progetto aperto e partecipato - ha aggiunto Martina - che sarà coordinato da un comitato scientifico al cui vertice starà Riccardo Cotarella,

Presidente di Assoenologi. L'obiettivo è quello di portare ad EXPO2015 tutta l'esperienza vitivinicola italiana per raccontare ai milioni di visitatori tutta la potenza dell'esperienza italiana nel settore vitivinicolo, non solo i prodotti ma anche i territori, le esperienze. I visitatori devono conoscere il vino come cuore pulsante dell'Italia agroalimentare. Tutto il Mipaaf sta lavorando al progetto - ha concluso Martina - e l'affidamento al Vinitaly è solo un aspetto di questo impegno. Ci sono tanti altri progetti da portare ad EXPO riguardanti tutte le filiere, la formazione, le scuole".

Fonte Agrapress.it



VINITALY 2014

I vini bresciani a Vinitaly: un boom di presenze e qualità

La presenza della Lombardia al Vinitaly, l'importante Salone Internazionale del Vino e dei Distillati appena concluso, si è fatta sentire. Nei numeri e con la qualità. La nostra Regione si è confermata prima per numero di passaggi con circa 86mila visitatori (+7,5% rispetto al 2013). Se si tiene conto che la Lombardia produce solo il 3% del vino nazionale, il dato è rilevante.

In questo contesto Brescia gioca un ruolo speciale e al Vinitaly lo si è visto bene: delle 224 firme lombarde, ben 122 erano bresciane. Brescia si è presentata all'importante manifestazione in forma smagliante: su 270mila ettolitri di vino prodotti nel 2013, ben 255mila erano di marchio Docg, Doc o Igt, un 95% di vini a Denominazione di qualità sul totale di produzione annua. Questi i numeri d'eccellenza della nostra Provincia.

"Qualità, territorio ed export sono le tre parole chiave su cui stanno puntando le nostre aziende - afferma Paolo Pizziol, Presidente della Sezione Vitivinicola dell'Unione Agricoltori - e il mercato ci sta dando ragione". In effetti, prendendo a riferimento il solo dato dell'export 2013 è evidente che Brescia stia raggiungendo numeri da record: nel 2013, le

vendite (fatturato) all'estero hanno registrato un +10%, a fronte di una media nazionale del +7,3%.

"Le aziende bresciane - continua Pizziol - stanno dimostrando di aver tutte le carte per affacciarsi con successo sui mercati esteri. Siamo pronti a conquistare il mondo, compresi i visitatori stranieri attesi per l'Expo2015, assumendo

con la Lombardia il ruolo di ambasciatori della produzione vitivinicola nazionale in virtù di una qualità e varietà al top". Vinitaly è stata un successo, secondo l'opinione generale delle aziende partecipanti: "un'importante occasione per far apprezzare il nostro vino e promuovere il nostro territorio nel mondo", conclude Pizziol.



RESPONSABILITÀ SOCIALE D'IMPRESA

Franciacorta premiata da Unioncamere Lombardia

Il Consorzio Franciacorta è stato premiato per "Buone Prassi Aziendali di Responsabilità Sociale in Lombardia". Questo il titolo dell'importante riconoscimento ricevuto per essersi distinto in tema di responsabilità sociale d'impresa.

Fra le buone pratiche messe in atto dalle aziende del Consorzio negli ultimi vent'anni c'è in primis la gestione dei processi produttivi: le imprese francortine hanno dimostrato di optare per scelte che consentono di ridurre al minimo l'impatto ambientale, oltre che un uso più responsabile delle materie prime, evitando sprechi e ottimizzando le risorse. Il Consorzio Franciacorta, inoltre, ha avviato per primo in Italia un programma

volontario di autocontrollo delle emissioni di gas serra, utilizzando un calcolatore condiviso a livello internazionale, denominato Ita.Ca®, specifico per la filiera vitivinicola e in grado di stimare la quantità di gas a effetto serra prodotta durante il processo produttivo.

Nel 2012 il Consorzio ha promosso la costituzione di "Terra della Franciacorta", un'intesa tra i 19 comuni del territorio con l'intento di costruire una nuova forma di aggregazione sovracomunale volta a riprogettare il territorio della Franciacorta per tutelarla e valorizzarne le peculiarità ad ogni livello, per uno sviluppo responsabile, coerente e sostenibile.



RICERCA WINE TREND

Vino, i giovani lo preferiscono fuori casa

Nel 2013, oltre 40 milioni di italiani - l'83% della popolazione con più di 18 anni - hanno avuto almeno un'occasione di consumo di vino in casa e/o fuori casa. Il tasso di penetrazione del vino nella popolazione italiana per fascia d'età è però molto diverso, così come cambia la frequenza di consumo di vino.

È quanto emerge dall'indagine Wine Trend Italia di Wine Monitor condotta su 1200 consumatori. Dallo studio si evince che la quota di consumatori di vino è più alta nella fascia d'età 44-55 anni mentre è più bassa tra i giovani. In termini di frequenza, guidano gli over 55: la quota di chi consuma vino "tutti i giorni o quasi" è pari al 41% mentre il consumo

giornaliero è molto più basso tra i giovani. Tra i minori di 30 anni la quota di chi beve vino tutti i giorni si ferma al 16% mentre tra i 30-45 anni è di poco superiore al 20%.

Il 35% dei giovani di età compresa tra 18 e 30 anni consuma vino soprattutto fuori casa, sia al ristorante (20%) che in wine bar/eno-technette durante l'aperitivo (15%).



Le nostre aziende al Vinitaly

1701	Cazzago San Martino
Antica Fratta	Monticelli Brusati
Avanzi Agricola	Manerba del Garda
Barbogio de Gaioncelli	Colombaro di Corte Franca
Bariselli Gabriella	Erbusco
Bellavista	Erbusco
Berlucchi Guido	Borgonato di Corte Franca
Bersi Serlini	Provaglio d'Iseo
Betella Franciacorta	Erbusco
Biondelli	Bornato di Cazzago San Martino
Cà dei Frati	Lugana di Sirmione
Cà del Bosco	Erbusco
Ca' Lojera	Rovizza di Sirmione
Cantrina	Bedizzole
Cascina Le Preseglie	S. Martino della Battaglia di Desenzano
Castel Faglia	Cazzago San Martino
Castello Bonomi	Coccaglio
Castello di Gussago La Santissima	Gussago
Castelveder	Monticelli Brusati
Cavalleri	Erbusco
Citari	Desenzano del Garda
Cobue	Pozzolengo
Contadi Castaldi	Adro
Corte Aura	Erbusco
Costaripa	Moniga del Garda
Distillerie Franciacorta	Gussago
Don Lorenzo della Grillaia	Sirmione
Feliciana	Pozzolengo
Fratelli Berlucchi	Borgonato di Corte Franca
Il Mosnel	Camignone di Passirano
La Basia	Puegnago del Garda
La Guardia	Muscoline
La Montina	Monticelli Brusati
La Torre	Calvagese della Riviera
Lantieri De Paratico	Capriolo
Le Chiusure	San Felice del Benaco
Le Quattro Terre	Corte Franca
Lo Sparviere - Agricole Gussalli Beretta	Monticelli Brusati
Malvasi	Sirmione
Marangona	Pozzolengo
Masserino	Puegnago del Garda
Mirabella	Rodengo Saiano
Monte Cicogna	Moniga Del Garda
Monte Delma	Passirano
Monte Rossa	Bornato di Cazzago San Martino
Montenisa	Calino di Cazzago San Martino
Monzio Compagnoni	Adro
Olivini	Desenzano del Garda
Olivini	Desenzano del Garda
Palvarini Anna	Sirmione
Pasetto	Sirmione
Pasini G. & M.	Bedizzole
Pasini San Giovanni	Raffa di Puegnago Del Garda
Peri Bigogno	Castenedolo
Pian del Maggio	Adro
Pilandro	Desenzano del Garda
Plozza	Ome
Provenza	Desenzano del Garda
Redaelli De Zinis	Calvagese della Riviera
Riccafana	Cologne
Riccafana	Cologne
Ricci Curbastro	Capriolo
Romantica	Passirano
Ronco Calino	Adro
San Michele	Capriano del Colle
Selva Capuzza	S. Martino della Battaglia di Desenzano
Tenuta Rovaglia	Pozzolengo
Terre Moretti	Erbusco
Unicornio	Bedizzole
Vezzoli	San Pancrazio di Palazzolo Sull'Oglio
Villa	Monticelli Brusati
Vintrading	Monticelli Brusati
Zuliani	Padenghe Sul Garda

SAVOLDI

TRIVELLAZIONI

POZZI ACQUA

di piccolo e grande diametro con relative pratiche
Agricoll, Industriali, civili (ville, giardini, etc.),

**SONDAGGI, PALIFICAZIONI, REALIZZAZIONE POZZI IN ROCCIA
REALIZZAZIONE PERFORAZIONI SONDE GEOTERMICHE**

Via San Felice, 25 - Calvisano (Bs) - Tel. 030.9968650 - Fax 030.9968726
Cell. 335.7113240 - Cell. 335.1217574 - E-mail: info@savoldipozzi.it



I Soci

ISTITUTO G. PASTORI, BRESCIA

La borsa di studio dell'Unione Agricoltori

Anche per quest'anno L'Unione Agricoltori ha offerto una borsa di studio all'Istituto Tecnico Agrario G. Pastori di Brescia. La borsa è stata consegnata lo scorso 22 marzo dal Preside, Au-

gusto Belluzzo, a uno studente in difficoltà economiche individuato dalla scuola. Presente anche il Direttore dell'Unione, Gabriele Trebeschi che ha commentato: "valuto positivo il sostegno della nostra Organizzazione ai ragazzi che hanno intrapreso un percorso formativo in campo agricolo, confermando la sempre maggiore attrazione dei giovani verso il settore primario. Si tratta di scelte che vanno incoraggiate e che come Unione continueremo a supportare".



CONSORZIO DE ALIMENTARIA QUALITATE

Nasce il passaporto etico, una nuova garanzia della qualità e sicurezza dei prodotti agroalimentari

Come dare forma concreta agli elementi rappresentativi del Made in Italy? Come far arrivare al consumatore o acquirente il concetto della qualità, della sicurezza e della territorialità di un prodotto? Queste le domande che si sono posti al D.A.Q., il consorzio De Alimentaria Qualitate nato nel 2013 per iniziativa della Camera di Commercio di Brescia e della Fondazione Iniziative Zooprofilattiche e Zootecniche. Partendo da questa base il Consorzio ha realizzato un progetto molto interessante per la tutela e la promozione delle aziende italiane in un mercato sempre più complesso e globale. Si chiama Passaporto Etico ed ha l'obiettivo di sostanziare l'intero universo di valori, tangibili ed intangibili, che nel complesso differenziano un articolo da un altro, sia questo una bottiglia di vino, un formaggio o un salume. Con il Passaporto Etico, marchio tutto bresciano già registrato anche in Europa, il Consorzio D.A.Q. intende attestare



"scientificamente" la qualità di un prodotto producendo una compiuta documentazione rispetto alle sue qualità sensoriali, alle caratteristiche generali percepibili, alla storia dell'azienda produttrice e/o del trasformatore, alla presenza di certificazioni, e così via. Il risultato è una specie di identikit del prodotto grazie al quale vengono portati in superficie tutti i valori di cui il prodotto stesso è portatore.

"Si tratta di un patrimonio immenso, da comunicare ed utilizzare per valorizzare le nostre imprese", afferma il Presidente del D.A.Q. Paolo Boni. "Nessuno ha dubbi sulla qualità dei prodotti italiani ma quando non lo comunichiamo, peggio, lo facciamo senza provarlo, perdiamo di credibilità e di competitività, soprattutto rispetto a quanti offrono la stessa merce a prezzi più bassi".

Le aziende agroalimentari, quindi, da oggi possono contare su un nuovo strumento per essere vincenti sul mercato. Per ogni maggiore dettaglio o informazione, i tecnici professionisti del D.A.Q. nel quale convogliano diverse figure altamente qualificate (veterinari, agronomi, tecnici ambientali, ecc.), sono a disposizione dei soci dell'Unione Agricoltori: 030.2290250 - 342

D.A.Q., Consorzio De Alimentaria Qualitate

Il Consorzio D.A.Q., formato da più di 20 enti ed organizzazioni collegati al settore agroalimentare (produzione, trasformazione, finanza, informatica, servizi, ricerca), ha lo scopo di sostenere le aziende sul mercato documentando la qualità e la sicurezza delle loro produzioni, in riferimento agli standard internazionali richiesti anche dai Paesi più esigenti.

Il Consorzio, inoltre, rappresenta "un catalizzatore di incontri": mira a creare collegamenti e reti tra le imprese del comparto, anche a livello di filiera, per poter offrire alle aziende del primario bresciano nuove opportunità di commercializzazione sia sul mercato interno che nell'export.

CONCORSO ERCOLE OLIVARIO

Al 1° posto l'azienda agricola Rocca di Salò

L'azienda Agricola Rocca di Salò ha vinto il 1° premio "Olio extravergine di oliva fruttato leggero" al concorso nazionale Ercole Olivario. Il prestigioso evento, che quest'anno ha raggiunto la sua 22° edizione, ha così decretato la "top list 2014" delle migliori produzioni italiane. Il concorso ha visto in gara 251 etichette provenienti da 16 regioni e 98 finalisti di cui 42 Dop, 52 extravergine, 4 Igp, 23 Bio.

L'azienda Agricola Rocca entra così a testa alta nell'albo delle eccellenze olearie italiane: il suo olio, l'unico premiato nell'intera Lombardia, è stato apprezzato all'unanimità dal panel di esperti provenienti da tutta Italia. Grazie all'azienda Rocca, Brescia e il Garda si fanno riconoscere dal punto di vista olivicolo sull'intero territorio nazionale, al fianco di storiche regioni quali la Puglia e la Sicilia.

I titolari Pietro e Rita Rocca commentano: "siamo orgogliosi per questa vittoria, in un'edizione 2014 che ha visto la presenza di un altissimo livello delle etichette partecipanti. Dopo tanti anni un olio del Garda sale sul gradino più alto del prestigioso concorso. Questo risultato ottenuto dalla Società Agricola Rocca è frutto dell'impegno e della passione nella ricerca di un elevato livello di qualità".



Rita Rocca

LAVORATORI STAGIONALI

Il caricamento e la presentazione delle domande

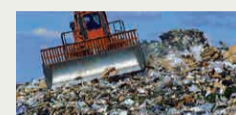
Dallo scorso 4 aprile è possibile precompilare le domande di nulla osta all'assunzione di lavoratori non comunitari per lavoro stagionale e altre tipologie per l'anno 2014. La compilazione dei moduli è interamente online (www.nullaostalavoro.interno.it). L'invio delle domande, sempre attraverso lo stesso sito, sarà possibile dalle ore 8 del giorno successivo alla pubblicazione in Gazzetta Ufficiale del Decreto 12 marzo 2014 relativo alla "programmazione transitoria dei flussi d'ingresso dei lavoratori non comunitari per lavoro stagionale ed altre categorie nel territorio dello Stato per l'anno 2014". Il decreto, già registrato alla Corte dei Conti, è in corso di pubblicazione sulla GU".



PROSSIME SCADENZE

30 APRILE

Sistri/Mud 2014



Presentazione della Dichiarazione Sistri/Mud 2014. Il Mud 2014 sarà riferito alla denuncia dei rifiuti prodotti e smaltiti dall'1.01.2013 al 31.12.2013.

30 APRILE

Trasporto dei rifiuti



Pagamento del diritto annuale d'iscrizione in base alla categoria e alla classe di appartenenza, per le imprese iscritte all'Albo Nazionale Gestori Ambientali. L'importo per l'iscrizione al trasporto dei propri rifiuti è di 50 euro/anno.

14 MAGGIO

Quote latte



Trasmissione ad AGEA della Dichiarazione di vendita diretta del latte. Anche per la campagna 2013/2014 è possibile l'invio telematico tramite i Centri Autorizzati di Assistenza Agricola. Info: Ufficio Quote Latte: 030.2436236

15 MAGGIO

PAC



Presentazione della domanda PAC. ATTENZIONE: I dati PAC devono essere consegnati agli uffici zona con congruo anticipo.

15 MAGGIO

PSR



Presentazione della domanda PSR. ATTENZIONE: I documenti necessari all'invio della richiesta vanno consegnati agli uffici zona con congruo anticipo.

15 MAGGIO

Vitivinicolo



Presentazione della domanda di premio per le aziende vitivinicole che hanno sottoscritto un'assicurazione.

I NOSTRI LUTTI



Il 21 marzo 2014 è scomparso

VITTORIO MANUZATO
di anni 93

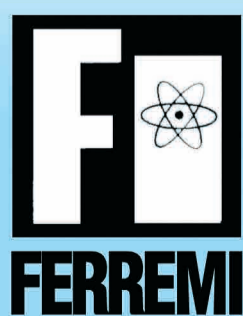
L'Unione Agricoltori e l'ufficio zona di Montichiari si uniscono alla moglie Elisa, alla figlia Letizia, al genero Felice e ai nipoti Andrea, Anna e Antonio in questo momento di dolore.



Il 27 marzo 2014 è mancato il nostro socio

LUCIANO DALLA BONA
di anni 68

L'Unione Agricoltori e l'ufficio zona di Montichiari sono vicini alla compagna Gianna e alla figlia Maria per questa scomparsa prematura. L'Unione rinnova anche alla mamma Rima e alle sorelle Teresina e Renata le più sincere condoglianze.



FERREMI BATTISTA SPA
PRODOTTI PETROLIFERI DAL 1939

carburanti agricoli
lubrificanti - grassi - gasolio auto e riscaldamento

BRESCIA
VIA VALCAMONICA 3
TEL. 030 311561
ORZINUOVI
VIA LONATO 16
TEL. 030 944114



25-26-27 APRILE, GRUMELLO

Fiera Regionale Agricola di Primavera

Torna, dal 25 al 27 Aprile, la 39^a Fiera Regionale Agricola di Primavera (FierAgrumello), promossa dal Comitato Fiere e Manifestazioni Grumellesi, col patrocinio di Regione Lombardia, Provincia di Cremona e Comune di Grumello Cremonese. La 39esima edizione si presenta con alcune novità tra cui, in particolare, una rassegna espositiva lunga tutti e tre i giorni e una nuova location nella suggestiva ambientazione di Cascina Castello, vasta area di proprietà comunale in via Roma, all'ombra di castello Affaitati. Una cornice più raccolta e suggestiva (ma con la stessa metratura della precedente, la storica area del 'Mulinello'-Polo scolastico e Centro sportivo), nel cuore del centro storico del borgo, che accoglierà e raggrupperà la maggior parte delle iniziative. Anche quest'anno FierAgrumello ospita il Padiglione Bovini con 'InSeme Spring Expo' espositio-

ne in tensostruttura di primipare di razza Frisona Italiana figlie di tori provati e di vitelle di razza Frisona Italiana (Sabato 26 e Domenica 27 Aprile, a cura di Insieme in collaborazione con Cafri Cremona). Il calcio d'inizio alle iniziative collaterali della FierAgrumello è come sempre affidato ai Tornei di Calcio che scendono in campo già una settimana prima della rassegna (Sabato 19 e Lunedì 21 Aprile). Durante la settimana non mancheranno i consueti convegni su tematiche agricole (Mercoledì 23 e Giovedì 24 Aprile, ore 20.30); FierAgrumello ospita inoltre quest'anno l'Assemblea annuale C.a.f.r.i. (Giovedì 24 Aprile ore 16.00) e l'Assemblea annuale Allevatori Frisona Italiana dell'Apa di Cremona (Giovedì 24 Aprile ore 17.00) con il convegno organizzato da Apa Cremona 'Verso l'abolizione delle quote: annegare nel latte o recuperare efficienza' (Giovedì 24

Aprile ore 17.30). In Fiera sarà presente il cremonese Mauro Cattadori con due imperdibili appuntamenti aperti a tutti: 'A scuola di cake design' (Venerdì 25 Aprile, ore 15.00) e 'A scuola di flower design' (Sabato 26 Aprile, ore 16.00). Non mancheranno poi la consueta Serata Enogastronomica con prodotti tipici del territorio che quest'anno è am-

bientata nella straordinaria cornice di Castello Affaitati, a cui seguirà il concerto 'Arie Buffe e Melodie Celebri' proposte dal baritono Valentino Salvini con al pianoforte Cristiano Paulan e con conduttore della serata l'attore Enrico Beruschi (Sabato 26 Aprile, su prenotazione) e il tradizionale Concorso fotografico 'Il Mondo Rurale Cremonese'.



In Fiera: Rassegna Merceologica: macchine ed attrezzature agricole e stand di artigianato, commercio, enogastronomia, biologico e benessere; Padiglione Bovini 'InSeme Spring Expo'; Ring Cavalli con Battesimo della Sella, Dimostrazioni di Maniscalchia, Caroselli e Spettacoli equestri, Gimkane a cavallo; Dimostrazioni di Sheep-Dog (cani al lavoro su gregge); Dimostrazioni di collaborazione tra cani e cavalli per il governo del bestiame; Esposizione di Animali da cortile; Esposizione di Tartarughe con laboratori tematici per bambini. Esibizioni cinofile; Stand e Banconette con prodotti enogastronomici e artigianali tipici e di nicchia; Stand gastronomico con Musica Country dal vivo; Mostre d'arte varia (pittura, scultura, modellismo agricolo, poesia, fotografia); Esposizione di Trattori d'Epoca; Piccolo Museo dell'Agricoltura; Mercato

domenicale degli ambulanti (oltre 60 banchi in centro storico). La cerimonia inaugurale della 39^a Fiera Regionale Agricola di Primavera con la presentazione ufficiale e il taglio del nastro è in programma per Domenica 27 Aprile dalle ore 10.30 alla presenza delle autorità regionali, provinciali e locali; durante la cerimonia verrà consegnato il prestigioso '35^o Premio Agrumello', assegnato ogni anno a personalità che nei rispettivi ambiti sono impegnate nella promozione e valorizzazione del settore agricolo, dei borghi rurali, delle produzioni e delle eccellenze tipiche. Apertura Stand, Esposizioni e Mostre: Venerdì 25 e Sabato 26 Aprile ore 9.00-20.00. Domenica 27 Aprile ore 9.00-19.00. Ingresso Gratuito. Info: www.grumellocremonese.it; fiera@grumellocremonese.it; Tel. 0372 729649

CMP impianti S.p.A.
IMPIANTI ELETTRICI - TECNOLOGIE ZOOTECNICHE

PERCHÈ TUTTI TI DEFINISCONO IL MIGLIOR DESTRATIFICATORE AL MONDO?

PERCHÈ IMPIEGO TECNOLOGIE AVANZATE, SENZA RIDUTTORE NON NECESSITO DI MANUTENZIONE, ABBATTO I CONSUMI E SONO MOLTO SILENZIOSO!

ZEFIRO N°1 AL MONDO

CONTATTACI SENZA IMPEGNO PER AVERE IL TUO PREVENTIVO

Via A.Vespucci, 22 - 25012 Viadana di Calvisano (BS)
Tel. 030 9686428 - Fax 030 9668863
www.cmp-impianti.com - www.zefiroline.net

FIERA AGRUMELLO

39^a Fiera Regionale Agricola di Primavera

25-26-27
Aprile 2014
Grumello Cremonese
www.GrumelloCremonese.it

L'esperto

MONTICHIARI

Nuovi orari e chiusura ESTIVA

A partire da maggio i recapiti della zona di Montichiari seguiranno lo schema seguente:

2° e ultimo giovedì del mese

- ▶ Comune di Isorella, dalle 9.30 alle 10.30
- ▶ Comune di Remedello, dalle 10.30 alle 11.30
- ▶ Comune di Visano SOPPRESSO

Lunedì mattina

- ▶ Comune di Calvisano, dalle 9.30 alle 10.30

Dall'1 giugno al 31 agosto i recapiti saranno chiusi; resta sempre aperto l'ufficio zona di Montichiari.



LEGGE DI STABILITÀ 2014

La rivalutazione dei terreni: opportunità e rischi

Pietro Toso
Dottore commercialista
pietrotoso.bs@gmail.com

Con la Legge di stabilità 2014 è stata disposta la riapertura della rivalutazione dei terreni e delle partecipazioni sociali. Alle persone fisiche, società semplici ed enti non commerciali viene data la possibilità di rideterminare i valori di acquisto dei terreni edificabili (come da PGT) e con destinazione agricola. La rivalutazione è consentita per i terreni posseduti alla data del 1 gennaio 2014 mentre la redazione e il giuramento della relativa perizia deve avvenire entro il 30 giugno 2014.

Entro questo termine i contribuenti che volessero beneficiare della rivalutazione dovranno eseguire il versamento dell'imposta sostitutiva dell'IRPEF, pari al 4 per cento del valore stimato. Il pagamento dell'imposta sostitutiva potrà essere effettuato in un'unica soluzione (entro il 30 giugno 2014) o in tre rate (la prima deve comunque avvenire entro il 30 giugno 2014). I restanti versamenti, con scadenza rispettivamente 30 giugno

2015 e 30 giugno 2016, dovranno essere maggiorati degli interessi del 3 per cento annui.

La norma in questione consente al contribuente di beneficiare della riduzione della plusvalenza tassabile in caso di vendita del terreno. Si ricorda infatti che l'eventuale plusvalenza realizzata si calcola come differenza tra prezzo di vendita e costo di acquisto (valore che assume una valenza anche fiscale).

Va inoltre evidenziato che la rivalutazione è riconosciuta anche se la relazione di stima è sprovvista della data di riferimento di possesso dei beni, ovvero il "1 gennaio 2014". Questo aspetto lo si evince dalla sentenza n. 112/65/13 della Commissione Tributaria Regionale di Milano (sezione Brescia) in cui veniva respinto l'appello promosso dall'Agenzia delle Entrate che pretendeva di invalidare una perizia di rivalutazione di terreni perché assente sia il riferimento all'articolo 7 della Legge 448/2001 (Legge Finanziaria 2002) e sia l'attestazione che il valore dei beni si riferiva al 1 gennaio 2012.

Con un'altra sentenza della CTR di Milano è stata ritenuta valida una rivalutazione di un'area fabbricabile il cui prezzo di cessione era di poco inferiore al valore periziato. Nel merito l'Ufficio ribadiva che, in caso di dichiarazione di un prezzo inferiore al valore di perizia, si sarebbero dovute applicare le norme ordinarie in tema di plusvalenza, ovvero la tassazione secondo le aliquote progressive dell'IRPEF e i relativi scaglioni. A parere dei giudici, invece, la controversia doveva essere valutata alla luce dell'articolo 7 della Legge 448/2001 che non contempla alcuna decadenza automatica dell'agevolazione.

Con altre due sentenze del 19 settembre 2013 la stessa CTR di Milano ha sancito che il valore di un'area fabbricabile (indicato in perizia), è idoneo a produrre effetti anche in materia di fiscalità locale perché "... ai fini ICI il valore di riferimento è quello venale in comune commercio...nel caso di specie l'unico parametro certo è quello fornito dalla perizia redatta da tecnico incaricato dalla stessa parte



ex art. 7 L. 448/2001...". In quest'ultimo caso, nulla è servito il richiamo del contribuente circa la diversa natura dei tributi visto che il valore periziato era riferito alle imposte dirette. Per le aree fabbricabili ai fini ICI il valore era costituito da quello venale in comune commercio al primo gen-

naio dell'anno di tassazione avendo riguardo: alla zona territoriale di ubicazione, all'indice di edificabilità, alla destinazione d'uso consentita, agli oneri per eventuali lavori di adattamento del terreno necessari per la costruzione e ai prezzi medi rilevati nei mercati con analoghe caratteristiche.

Con il Decreto Monti (DL 201/2011) tale previsione si applica anche ai fini della determinazione della base imponibile IMU e dovrebbe rendersi applicabile anche alla nuova disciplina del tributo per i servizi indivisibili (TASI).



F.Ili Strada e figli e C.s.n.c.
Trivellazione pozzi idrici di tutti i diametri.
Estrazione, installazione, forniture pompe sommerse.
Manutenzione e pulizia pozzi.

info@trivellazioni-pozzi.it // www.trivellazioni-pozzi.it
Tel / fax 030.9747101 - Cell. 348.3053185 - 348 3518182



CHIMICA INDUSTRIALE
s.r.l.

Via Carpenedolo, 21 - Calvisano (BS)
Tel. 030.968390 Fax 030.9968387
info@tgchimica.com - www.tgchimica.com



E' IMPORTANTE PRENDERE NOTA, vorrei stare fra i Vostri indirizzi necessari perchè domani potrei servirvi.
Produciamo e commercializziamo prodotti chimici detergenti, disinfettanti, sanitizzanti, disincrostanti, insetticidi e rodenticidi, e specialità per:
- AZIENDE ALIMENTARI (CASEIFICI, LATTERIE, CANTINE VINICOLE, SALUMIFICI)
- AZIENDE AGRICOLE PRODUTTRICI DI LATTE - ALLEVAMENTI ZOOTECNICI
- PISCINE PRIVATE E PUBBLICHE - COMUNITA' (RISTORANTI, RESIDENCES, BAR ALBERGHI)
Siamo officina autorizzata dal Ministero del Lavoro, della Salute e delle Politiche Sociali alla produzione di PRESIDI MEDICO CHIRURGICI

All'occorrenza interpellateci, ve ne saremo grati e faremo del nostro meglio per servirVi bene anche nel prezzo,

Cordialmente salutiamo.

DOLCINI
s.n.c.

di Landi Pietro & Carlo

*semi
per orto
e giardino*

*In primavera
coltivate i bulbi olandesi,
gladioli, dalie, begonie*

piazza mercato 11 - brescia
tel. 030.3755116

L'esperto



LA CHIAVE DI ACCESSO AI PAGAMENTI DIRETTI NELLA PAC

Non c'è solo l'agricoltore attivo: Sì a visione globale, NO ad approccio per risolvere i nodi in modo indipendente

Di **Ermanno Comegna**
Professore Esperto
in Economia Agraria

I vari aspetti della riforma della politica agricola comune oggi in discussione sui quali si devono esercitare le scelte applicative nazionali sono tra di loro strettamente concatenati e non è sempre agevole cogliere le diverse e variegate interferenze e collegamenti che ci sono. Convienne allora affrontare la questione con la piena consapevolezza che si deve lavorare con una visione globale e non con un approccio che tende a risolvere in maniera indipendente i diversi nodi. Prendiamo ad esempio la cruciale questione della ripartizione tra gli agricoltori beneficiari della dotazione nazionale annuale per i pagamenti diretti, la quale ammonta, come noto, a circa 3,8 miliardi di euro in media ogni anno dal 2015 al 2020. Incidono su tale aspetto diversi elementi, come la scelta sulla tipologia e sulla intensità con le quali attivare le diverse componenti dei nuovi pagamenti diretti (aiuto di base e premi supplementari) e il tipo di modello di convergenza interna applicato a livello nazionale.

Altresì influisce la maniera con la quale si delineano i confini dell'a-

gricoltore attivo: più si individuano paletti selettivi, più si assottiglia la platea dei beneficiari e, dunque, risulteranno elevati gli aiuti da corrispondere a livello individuale. Senza dimenticare, inoltre, l'importanza dei requisiti minimi (la soglia finanziaria sotto la quale la domanda di pagamento non è evasa), la riduzione per trasferimenti superiori a 150.000 euro, il prelievo per la riserva nazionale, la dimensione fisica aziendale minima per la prima assegnazione dei nuovi titoli. C'è di che confondersi e rischiare di commettere errori irrecuperabili, soprattutto quando si considera, come si è detto, le interazioni tra i diversi aspetti. Facciamo un esempio concreto. Vi è il rischio di sbagliare l'architettura dei nuovi pagamenti diretti della Pac ed avere come conseguenza quella di perdere fondi europei, registrando una capacità di tiraggio del budget disponibile (allegato II del regolamento 1307/2013) inferiore alla massima potenzialità. Non è che questo non sia accaduto in passato, considerando che prima della riforma health check, l'Italia sacrificava un importo consistente (qualche centinaia di milioni di euro per anno) che dal 2010 è stato, fortunatamente, recuperato, incorporandolo nel regime del



Ermanno Comegna

sostegno specifico (articolo 68). Però bisogna riconoscere che ripetere oggi lo stesso errore sarebbe clamoroso, in un contesto di generalizzata riduzione delle risorse disponibili e di sacrifici per le imprese agricole che si preannunciano, in qualche caso, pesanti. Ad esempio, vi è il rischio che la fissazione ad un livello eccessivo della soglia minima in termini di importo di pagamenti diretti richiesti (in Italia si può arrivare a 400 euro), possa escludere un numero elevato di beneficiari potenziali, lasciando nelle casse comunitarie la relativa dotazione finanziaria già attribuita al nostro Paese. Il pericolo lo si scongiura con la visione complessiva ed organica a cui si è fatto prima riferimento. Ecco due indi-

cazioni che potrebbero risultare utili. La prima è di considerare il concetto di "chiavi di accesso" agli aiuti della Pac del primo pilastro. Ci sono delle condizioni obbligatorie valide in sede di prima assegnazione dei nuovi titoli per il pagamento di base (essere agricoltore attivo ed avere una azienda agricola la cui dimensione fisica risulti superiore ad una superficie minima stabilita dallo Stato membro) e ci sono i requisiti minimi da verificare in sede di presentazione della domanda annuale di pagamento. Essere poco selettivi in sede di prima attribuzione dei diritti, assegnando titoli di piccolo importo e poi diventare rigorosi con la domanda annuale, espone al rischio di lasciare a Bruxelles i fondi della Pac. La conclusione è allora che le due decisioni devono essere tra loro armonizzate e coerenti. La fissazione dei requisiti minimi per il pagamento della domanda annuale è solo uno degli atti di una strategia selettiva che mira a indirizzare in modo politicamente orientato il sostegno pubblico della Pac. Limitare l'attenzione solo su tale aspetto potrebbe rilevarsi controproducente e non lungimirante. La seconda indicazione è di prendere in considerazione l'opzione concessa agli Stati membri di utilizzare

il dispositivo dell'overbooking in sede di prima attribuzione dei titoli per il pagamento di base (assegnare più diritti al pagamento di quanto l'Ue è disposta annualmente ad erogare). Il regolamento comunitario consentirebbe sforamenti fino al 3%, guarda caso la massima aliquota consentita per costituire la riserva nazionale. In tal modo si lascerebbe in circolazione un valore complessivo di titoli disaccoppiati superiore alla dotazione nazionale. Ogni anno, a consuntivo, si verifica quanto è stato richiesto dai beneficiari ed ammesso a finanziamento. In caso di eccedenza sul massimale nazionale, si pratica un taglio lineare per rispettare il budget fisso concesso dall'Ue. L'alternativa sarebbe di avere in circolazione un montante di titoli Pac pari esattamente al plafond, ma in tal modo ci sarebbero inevitabilmente delle sottoutilizzazioni, perché fisiologicamente c'è sempre un incompleto abbinamento dei titoli in portafoglio. Le nuove regole sui pagamenti diretti sono insidiose e da prendere con le dovute precauzioni. Ci sono rischi ed opportunità da considerare, ma bisogna mettere in campo delle abilità che non sempre il nostro Paese ha mostrato di possedere.

FACCHETTI
CONCESSIONARIA MACCHINE AGRICOLE

VENDETA, ASSISTENZA TECNICA
RICAMBI E NOLEGGIO

CASTREZZATO (BS) VIA BARGNANA, 12 TEL. E FAX 030.71.46.141
www.facchettimacchineagricole.it - info@facchettimacchineagricole.it

IrriAgri www.irriagri.com
di Andrea Settura

Mais a goccia, con Voi dalla stesura alla raccolta...

- SISTEMI D'IRRIGAZIONE A GOCCIA PER:
 - MAIS E ORTAGGI
 - VIGNETI E FRUTTETI
 - VIVAI E FLORICOLTURA
- SISTEMI PER FERTIRRIGAZIONE
- SISTEMI DI AUTOMAZIONE
- FILTRI AUTOMATICI
- CONDOTTE INTERRATE IN PVC E POLIETILENE
- SOLUZIONI PER L'IRRIGAZIONE RESIDENZIALE

Via Marrocco, 32, Rodengo Saiano (BS) - Tel. e Fax 030.6119483 - info@irriagri.com

S.O.S. PULIVAPOR

ASSISTENZA CON OFFICINA MOBILE
SU TUTTE LE MARCHE E MODELLI

entro 24h
dalla chiamata

RICAMBI
NOLEGGIO
ACCESSORI

Tel.
377.2315992

Pompe a cardano per allevamenti, pulivapor ad acqua calda e fredda

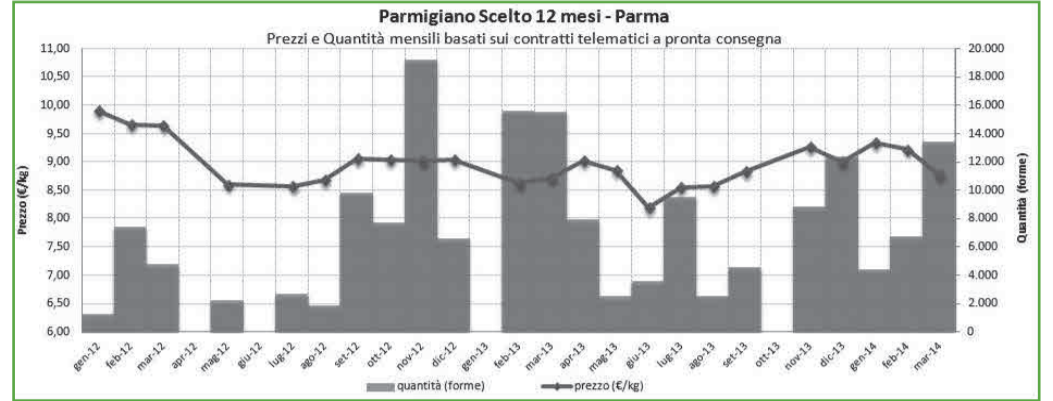
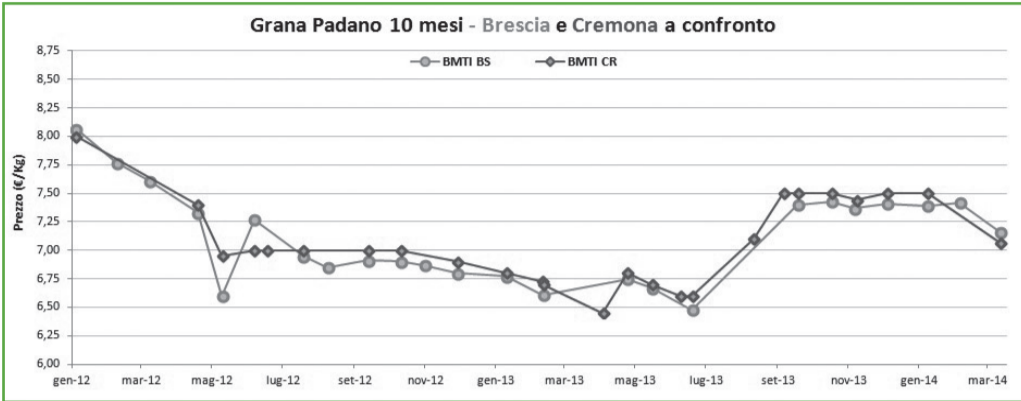
Borsa Merci Telematica

NEWS CASEARI

Settimana 31-03-2014 - 03-04-2014

Mercati deboli nel settore lattiero caseario. Per quanto riguarda il mercato del Grana Padano il prezzo del prodotto fresco 10 mesi si è attestato sui 6,90 - 7,05 €/Kg, mentre per il prodotto stagionato 13 - 14 mesi i valori si sono attestati su 7,30 - 7,35 €/Kg. Nel mercato del Parmigiano Reggiano il

prodotto stagionato 22-24 mesi ha fatto registrare un prezzo sui 9,50 - 9,60 €/Kg, mentre per il fresco 13-14 mesi i valori si sono posizionati su 8,70 €/Kg. Inoltre si evidenziano consumi in calo e aumento delle giacenze di prodotto in magazzino. Anche per quanto riguarda i mercati del siero, burro, panna e latte si rileva un andamento debole con delle quotazioni per quest'ultimo inferiori a 0,40 €/Kg.



ANALISI SUI PREZZI

MERCATO CASEARIO

■ Nel primo grafico viene rappresentato l'andamento delle quotazioni del Grana Padano 10 mesi di stagionatura scambiato sulla Borsa Merci Telematica Italiana, sulle piazze di Brescia e Cremona, nel periodo compreso tra gennaio 2012 e marzo 2014. Le quotazioni corrispondono alla media dei prezzi dei contratti conclusi (a "pronta consegna" e franco partenza) ponderata sulle quantità scambiate.

■ Nel secondo grafico viene rappresentato l'andamento delle quotazioni del Parmigiano Reggiano scelto 12 mesi di stagionatura scambiato sulla Borsa Merci Telematica Italiana, sulla piazza di Parma, nel periodo compreso tra gennaio 2012 e marzo 2014. Le quotazioni corrispondono alla media dei prezzi dei contratti conclusi (a "pronta consegna" e franco partenza) ponderata sulle quantità scambiate.

NOTIZIE IN BREVE

IL MERCATO DEL FRUMENTO TENERO NAZIONALE MARZO 2014

Sulla scia di quanto avvenuto sul mercato internazionale, le tensioni tra Russia e Ucraina, con i timori che un possibile conflitto potesse incidere sugli arrivi di merce provenienti dall'area del Mar Nero, hanno spinto verso l'alto i prezzi all'ingrosso dei frumenti teneri panificabili nazionali. Solamente in chiusura di mese si è denotata una maggiore stabilità, anche in virtù dell'emergere di una possibile soluzione diplomatica alla crisi. I rialzi osservati per i panificabili nazionali hanno condotto i prezzi ai massimi dall'inizio della campagna commerciale. Sulla piazza di Milano, il prezzo del tenero panificabile ha raggiunto i 227-229 €/t (franco arrivo), guadagnando 13 €/t (+6%) rispetto all'ultima rilevazione di febbraio. Aumento mensile a due cifre (+11 €/t) anche sulla piazza di Bologna, dove il tenero fino ha chiuso il mese sui 218-223 €/t (franco arrivo). Più contenuti, invece, gli aumenti per i teneri di forza. Sulla piazza di Bologna i valori della classe n.1 si sono attestati sui 246-250 €/t (+4 €/t rispetto all'ultima rilevazione di febbraio), mentre a Milano non si sono registrate variazioni, con i valori invariati sui 262-270 €/t.

provvigionamenti esteri dell'Italia: nel 2013 le quantità importate dall'Ucraina sono state pari a 1,2 milioni di tonnellate, raddoppiando rispetto al 2012 e, soprattutto, incidendo per un terzo sul totale del mais estero giunto in Italia. Clima rialzista che, oltre alla crisi nell'area del Mar Nero, ha trovato un ulteriore sostegno anche nelle prime stime ed informazioni sulle semine nazionali, da cui emergerebbe per il mais una riduzione rispetto allo scorso anno. I prezzi del mais nazionale si sono così riportati ai massimi da settembre 2013. Sulla piazza di Milano, il prezzo ha chiuso il mese sui 202-203 €/t (franco arrivo), crescendo di 12 €/t rispetto a fine febbraio. Aumento più accentuato sulle piazze di Bologna (+ 15 €/t) e Verona (+16 €/t), dove i valori hanno raggiunto rispettivamente i 201-205 €/t (franco arrivo) e i 199-200 €/t (franco partenza).



IL MERCATO DEL MAIS NAZIONALE MARZO 2014

I prezzi all'ingrosso del mais nazionale sono stati colpiti nel mese di marzo da una fase di marcato aumento, effetto della crisi tra Russia e Ucraina ed in particolare dei timori per un blocco degli arrivi di mais dall'Ucraina. Preoccupazioni giustificate anche dal ruolo di primo piano che gioca questo paese negli ap-

Realizzato da:
Ufficio Marketing - Milano
tel. 02.58438220 - mercati@bmti.it

In collaborazione con:
Area Prezzi - Roma
tel. 06.44252822 - prezzi@bmti.it

Per l'accreditamento ai servizi BMTI consultare il sito www.bmti.it o contattare gli uffici BMTI

Quotazioni della Borsa Merci Telematica Italiana riferite al periodo 10-04-2014

i prezzi vengono calcolati come media ponderata sulle quantità transate in tutto il territorio provinciale

Macrocategoria	Categoria	Prodotto	Franco	Provincia	Prezzo U.M.(p)	Quantità U.M.(q)	Consegna
Cereali e coltivazioni industriali	Granoturco secco	Mais secco naz. uso zootec.	Partenza	PD	195 Euro / t	750 t	Pronta
Cereali e coltivazioni industriali	Cereali minori	Sorgo naz. uso zootec. Mag14	Arrivo	RO	210 Euro / t	900 t	Differita

Quotazioni della Borsa Merci Telematica Italiana riferite al periodo 10-04-2014

i prezzi e le quantità fanno riferimento a tutte le contrattazioni concluse nella regione; anche in questo caso il prezzo è calcolato come media ponderata sulle quantità transate.

Macrocategoria	Categoria	Prodotto	Franco	Regione	Prezzo U.M.(p)	Quantità U.M.(q)	Consegna
Cereali e coltivazioni industriali	Cereali minori	Orzo com. leggero uso zootec.	Arrivo	VENETO	208 Euro / t	50 t	Pronta
Cereali e coltivazioni industriali	Cereali minori	Orzo naz. pesante uso zootec.	Arrivo	LAZIO	218 Euro / t	30 t	Pronta
Cereali e coltivazioni industriali	Cereali minori	Segale comunitaria	Partenza	EMILIA ROMAGNA	198 Euro / t	180 t	Pronta
Cereali e coltivazioni industriali	Cereali minori	Sorgo naz. uso zootec.	Partenza	EMILIA ROMAGNA	208 Euro / t	1500 t	Pronta
Cereali e coltivazioni industriali	Grano duro	Frumento duro bio	Arrivo	TOSCANA	450 Euro / t	90 t	Pronta
Cereali e coltivazioni industriali	Grano duro	Frumento duro naz. b.mercantile Centro	Partenza	TOSCANA	275 Euro / t	600 t	Pronta
Cereali e coltivazioni industriali	Grano duro	Frumento duro naz. fino Centro	Arrivo	VENETO	295 Euro / t	900 t	Pronta
Cereali e coltivazioni industriali	Grano tenero	Frumento tenero com. panificabile sup.	Arrivo	EMILIA ROMAGNA	235 Euro / t	150 t	Pronta
Cereali e coltivazioni industriali	Grano tenero	Frumento tenero naz. di forza	Partenza	EMILIA ROMAGNA	252 Euro / t	900 t	Pronta
Cereali e coltivazioni industriali	Grano tenero	Frumento tenero naz. panificabile	Partenza	EMILIA ROMAGNA	226 Euro / t	300 t	Pronta
Cereali e coltivazioni industriali	Grano tenero	Frumento tenero naz. panificabile	Partenza	LOMBARDIA	225 Euro / t	150 t	Pronta
Cereali e coltivazioni industriali	Grano tenero	Frumento tenero naz. panificabile	Partenza	TOSCANA	223.571 Euro / t	210 t	Pronta
Cereali e coltivazioni industriali	Granoturco secco	Mais secco extra com. uso zootec.	Partenza	EMILIA ROMAGNA	195.406 Euro / t	1920 t	Pronta
Cereali e coltivazioni industriali	Granoturco secco	Mais secco naz. bio uso zootec.	Partenza	EMILIA ROMAGNA	340 Euro / t	45 t	Pronta
Cereali e coltivazioni industriali	Granoturco secco	Mais secco naz. uso zootec.	Partenza	EMILIA ROMAGNA	198.792 Euro / t	720 t	Pronta
Cereali e coltivazioni industriali	Granoturco secco	Mais secco naz. uso zootec.	Arrivo	LOMBARDIA	200 Euro / t	300 t	Pronta
Cereali e coltivazioni industriali	Granoturco secco	Mais secco naz. uso zootec.	Partenza	VENETO	195.074 Euro / t	810 t	Pronta
Cereali e coltivazioni industriali	Semi di cotone	Semi di cotone esteri	Partenza	EMILIA ROMAGNA	310 Euro / t	60 t	Pronta
Cereali e coltivazioni industriali	Semi di cotone	Semi di cotone esteri	Arrivo	LOMBARDIA	320 Euro / t	300 t	Pronta
Cereali e coltivazioni industriali	Semi di soia	Semi Soia Naz	Partenza	EMILIA ROMAGNA	480 Euro / t	300 t	Pronta
Cereali e coltivazioni industriali	Sottoprodotti Macinazione	Crusca Tenero Rin	Partenza	EMILIA ROMAGNA	167 Euro / t	30 t	Pronta
Cereali e coltivazioni industriali	Sottoprodotti Macinazione	Crusca Tenero Rin	Arrivo	EMILIA ROMAGNA	184.375 Euro / t	200 t	Pronta
Cereali e coltivazioni industriali	Sottoprodotti Macinazione	Crusca Tenero Rin	Arrivo	LOMBARDIA	181.596 Euro / t	235 t	Pronta
Cereali e coltivazioni industriali	Sottoprodotti Macinazione	Crusca Duro Cub	Arrivo	EMILIA ROMAGNA	180 Euro / t	30 t	Pronta
Cereali e coltivazioni industriali	Sottoprodotti Macinazione	Crusca Duro Cub	Arrivo	LOMBARDIA	179.5 Euro / t	120 t	Pronta
Cereali e coltivazioni industriali	Sottoprodotti Macinazione	Crusca Duro Cub	Partenza	MARCHE	161 Euro / t	30 t	Pronta
Cereali e coltivazioni industriali	Sottoprodotti Macinazione	Farinaccio Dur Rin	Arrivo	EMILIA ROMAGNA	184 Euro / t	90 t	Pronta
Cereali e coltivazioni industriali	Sottoprodotti Macinazione	Farinaccio Dur Rin	Arrivo	LOMBARDIA	184 Euro / t	30 t	Pronta
Cereali e coltivazioni industriali	Sottoprodotti Macinazione	Farinaccio Dur Rin	Partenza	MARCHE	166 Euro / t	30 t	Pronta
Cereali e coltivazioni industriali	Sottoprodotti Macinazione	Farinaccio Dur Rin	Arrivo	TOSCANA	191 Euro / t	30 t	Pronta
Cereali e coltivazioni industriali	Sottoprodotti Macinazione	Farinaccio Ten Rin	Arrivo	LOMBARDIA	191 Euro / t	25 t	Pronta
Cereali e coltivazioni industriali	Sottoprodotti Macinazione	Farinaccio Ten Rin	Arrivo	LOMBARDIA	240 Euro / t	30 t	Pronta
Cereali e coltivazioni industriali	Sottoprodotti Macinazione	Tritello Ten Rin	Partenza	TOSCANA	171 Euro / t	30 t	Pronta
Conserven Vegetali	Derivati pomodoro altre confezioni	Pelati barattoli 0,5 Kg pz. 24	Partenza	CAMPANIA	6.982 Euro / conf.	2244 conf.	Pronta
Conserven Vegetali	Derivati pomodoro altre confezioni	Pelati barattoli 3 Kg pz. 6	Partenza	CAMPANIA	8.6 Euro / conf.	978 conf.	Pronta
Conserven Vegetali	Derivati pomodoro altre confezioni	Pelati barattoli 3,4 Kg pz. 6	Partenza	LOMBARDIA	11 Euro / conf.	1280 conf.	Pronta
Conserven Vegetali	Derivati pomodoro altre confezioni	Polpa barattoli 0,5 Kg pz. 24	Partenza	CAMPANIA	6.913 Euro / conf.	1980 conf.	Pronta
Conserven Vegetali	Derivati pomodoro altre confezioni	Polpa barattoli 3 Kg pz. 6	Partenza	CAMPANIA	8.5 Euro / conf.	274 conf.	Pronta
Foraggi e mangimi	Erba medica disidr.	Erba medica 1 qual. pellets	Partenza	MARCHE	227 Euro / t	30 t	Pronta
Foraggi e mangimi	Farine vegetali di estrazione	Far. soja prot est	Partenza	EMILIA ROMAGNA	478 Euro / t	20 t	Pronta
Foraggi e mangimi	Farine vegetali di estrazione	Far. soja prot naz	Partenza	EMILIA ROMAGNA	478 Euro / t	30 t	Pronta
Foraggi e mangimi	Polpe barbabietola	Polpe estere diam. fino 10mm	Partenza	EMILIA ROMAGNA	227.727 Euro / t	330 t	Pronta
Foraggi e mangimi	Polpe barbabietola	Polpe estere diam. fino 10mm	Partenza	VENETO	227.583 Euro / t	360 t	Pronta
Foraggi e mangimi	Polpe barbabietola	Polpe estere diam. super. 10mm	Partenza	EMILIA ROMAGNA	226 Euro / t	150 t	Pronta
Frutta	Actinidia	Actinidia Hayward-I	Arrivo	LIGURIA	1.3 Euro / Kg	5167 Kg	Pronta
Frutta	Actinidia	Actinidia Hayward-I	Arrivo	PUGLIA	1.3 Euro / Kg	4186 Kg	Pronta
Frutta	Actinidia	Actinidia Hayward-I	Arrivo	SARDEGNA	1.279 Euro / Kg	15193 Kg	Pronta
Frutta	Actinidia	Actinidia Hayward-I	Arrivo	TOSCANA	1.24 Euro / Kg	1920 Kg	Pronta
Frutta	Actinidia	Actinidia Hayward-I	Arrivo	UMBRIA	1.348 Euro / Kg	9728 Kg	Pronta
Frutta	Clementine	Clementine Comuni-I	Arrivo	FRIULI VENEZIA GIULIA	1.408 Euro / Kg	882 Kg	Pronta
Frutta	Clementine	Clementine Comuni-I	Arrivo	LAZIO	1.546 Euro / Kg	7144 Kg	Pronta
Frutta	Clementine	Clementine Comuni-I	Arrivo	SARDEGNA	1.299 Euro / Kg	2483 Kg	Pronta
Frutta	Clementine	Clementine Comuni-I	Arrivo	TOSCANA	1.4 Euro / Kg	473 Kg	Pronta
Frutta	Clementine	Clementine Comuni-I	Arrivo	UMBRIA	1.58 Euro / Kg	2177 Kg	Pronta
Frutta	Fragole	Fragole Altre Varietà	Arrivo	LAZIO	1.289 Euro / Kg	100946 Kg	Pronta
Frutta	Fragole	Fragole Altre Varietà	Arrivo	LIGURIA	1.872 Euro / Kg	6304 Kg	Pronta
Frutta	Fragole	Fragole Altre Varietà	Arrivo	PUGLIA	1.979 Euro / Kg	2664 Kg	Pronta
Frutta	Fragole	Fragole Altre Varietà	Arrivo	SARDEGNA	2.036 Euro / Kg	31733 Kg	Pronta
Frutta	Fragole	Fragole Altre Varietà	Arrivo	TOSCANA	1.855 Euro / Kg	29603 Kg	Pronta
Frutta	Fragole	Fragole Altre Varietà	Arrivo	UMBRIA	2.012 Euro / Kg	8672 Kg	Pronta
Frutta	Fragole	Fragole Altre Varietà	Arrivo	VENETO	3.117 Euro / Kg	20471 Kg	Pronta
Frutta	Nocciole	Nocciole Altre Varietà	Arrivo	LOMBARDIA	6.5 Euro / Kg	400 Kg	Pronta
Lattiero - caseari	Parmigiano Reggiano	Parm Scelto 12	Partenza	EMILIA ROMAGNA	8.85 Euro / Kg	1600 forme	Pronta
Ortaggi e Funghi	Cavolfiori	Cavolfiore Altre Varietà	Arrivo	LAZIO	1.003 Euro / Kg	4719 Kg	Pronta
Ortaggi e Funghi	Rucola	Rucola Altre Varietà	Arrivo	BASILICATA	1.444 Euro / Kg	368 Kg	Pronta
Cereali e coltivazioni industriali	Cereali minori	Avena naz. uso zootec. Mag14	Arrivo	UMBRIA	192 Euro / t	90 t	Differita
Cereali e coltivazioni industriali	Cereali minori	Sorgo naz. uso zootec. Giu14	Partenza	EMILIA ROMAGNA	208 Euro / t	1500 t	Differita
Cereali e coltivazioni industriali	Cereali minori	Sorgo naz. uso zootec. Mag14	Arrivo	VENETO	210 Euro / t	900 t	Differita
Cereali e coltivazioni industriali	Grano duro	Frumento duro naz. b.mercantile Centro Mag14	Partenza	MARCHE	267 Euro / t	600 t	Differita
Cereali e coltivazioni industriali	Grano duro	Frumento duro naz. fino Centro Mag14 Lug14	Arrivo	EMILIA ROMAGNA	260 Euro / t	510 t	Differita
Cereali e coltivazioni industriali	Grano tenero	Frumento tenero com. panificabile sup. Mag14	Arrivo	EMILIA ROMAGNA	234 Euro / t	250 t	Differita
Cereali e coltivazioni industriali	Grano tenero	Frumento tenero Northern Spring 1/2 Mag14	Partenza	TOSCANA	303 Euro / t	90 t	Differita
Cereali e coltivazioni industriali	Semi di cotone	Semi di cotone esteri Mag14 Giu14	Arrivo	SICILIA	350 Euro / t	176 t	Differita
Cereali e coltivazioni industriali	Semi di cotone	Semi di cotone esteri Mag14 Set14	Arrivo	LOMBARDIA	324 Euro / t	1000 t	Differita
Cereali e coltivazioni industriali	Sottoprodotti Macinazione	Farinaccio Dur Rin Lug14 Dic14	Partenza	EMILIA ROMAGNA	173 Euro / t	3642 t	Differita

Travagliato Cavalli



1 - 2 - 3 - 4 MAGGIO 2014

Al via la 35^a edizione di TravagliatoCavalli

Dall'1 al 4 maggio 2014 si svolgerà presso il quartiere fieristico di Travagliato la 35a edizione di TravagliatoCavalli, una manifestazione storica che è ormai consolidata nel DNA degli Allevatori, dei Cavalieri, degli operatori del settore e di tutti gli appassionati. Dopo il successo dello scorso anno, che ha visto la rinascita di questa fiera sempre più importante a livello nazionale, i promotori della manifestazione confermano la volontà di continuare a raccontare una grande storia, la nostra storia, il lungo cammino che uomo e cavallo hanno percorso insieme attraverso i millenni. Una Storia che ha nel cavallo il compagno imprescindibile. Ecco perché anche la 35a edizione sarà centrata sulla Cultura e la Tradizione Equestre, oltre che sulla parte zootecnica ed agonistica che rappresenta il mezzo per poter mantenere viva la nostra antichissima tradizione allevatoria italiana. TravagliatoCavalli 2014 sarà una manifestazione viva e ricca di eventi. Oltre agli spazi dedicati ai cavalli e cavalieri sarà presente un ampio settore espositivo con attrezzature, abbigliamento, prodotti tipici, carrozze, giardinaggio, casa, auto, camper, piante... insomma: un'area da visitare, con espositori di qualità che arrivano da tutta Italia, dalla Germania, dalla Spagna e dalla Francia.



UNA FESTA ANCHE PER I BAMBINI

Perché esserci

TravagliatoCavalli è la più importante rassegna equestre che si svolge in open e, quanto a concorsi, rassegne, vetrine e avvenimenti collaterali, è seconda solo all'autunnale appuntamento di Fieracavalli di Verona.

Programma intenso dall'1 al 4 maggio 2014.

Sui numerosi campi dell'area fieristico-sportiva e all'interno del Palacittà, lo scorrere dei giorni e delle ore sarà scandito dal ritmo dei più vari appuntamenti. Come tradizione, tornano il **Concorso Ippico Nazionale di Salto ad Ostacoli Tappa ASSI Giovani Cavalli** e l'appuntamento con il **Salto in Libertà ASSI**, ma anche il meglio della **Monta Western** al Palacittà, gli attacchi, i cavalli spagnoli, frisoni e Lusitani, l'Internazionale riservato al Purosangue Arabo. Spettacoli sono poi previsti ogni giorno, al mattino, pomeriggio e sera. L'edizione 2014 di TravagliatoCavalli, come sempre, è poi **momento fieristico ed occasione dedicata anche ai giovani, giovanissimi e alle famiglie**. Proprio per loro sono stati approntati vari momenti ludico ricreativi: dal battesimo della sella a quello dell'arco e della carrozza, cui si affiancheranno numerose proposte. Accanto a queste occasioni che ben coniugano sport e divertimento, agonismo e relax, se ne aggiungeranno altre tutte tese a fare dell'appuntamento travagliatese, che ogni anno richiama decine di migliaia di visitatori, un momento completo dedicato al cavallo nelle sue più varie espressioni.



TravagliatoCavalli in pillole

► **CITRUCUITO ALLEVATORIALE MIPAAF**: Salto in Libertà, Morfologia, Salto Ostacoli Circuito Classico Cat. Giovani Cavalli per continuare a promuovere e incentivare l'allevamento italiano del cavallo sportivo.

► **PUROSANGUE ARABO**: Un grande concorso Internazionale per il leggendario "Figlio del vento": un "B-International Show" nei giorni di venerdì, sabato e domenica e un "Egyptian Event" rinnovato e di grande importanza grazie alla collaborazione con "Arabite". Uno spettacolo di grande fascino con i migliori soggetti provenienti dai più noti allevamenti italiani ed europei (Campo B).

► **WESTERN SHOW**: Il Palacittà sarà l'area dedicata alle specialità della Monta Western: Team Penning, Barrel Racing, Pole Bending, Cow Horse e Western Dressage saranno le specialità che animeranno i quattro giorni di fiera all'insegna della tecnica e delle tradizioni del Grande West.

► **MASCALCIA**: l'arte di ferrare i cavalli ritorna a grande richiesta dopo il successo dello scorso anno ma con qualche importante novità in più. Grazie alla collaborazione con Giuseppe Biffi, TravagliatoCavalli ospiterà stage e un Concorso Internazionale. Uno spettacolo di forge e fuoco per un'arte che richiede una tecnica raffinatissima.

► **I BAMBINI**: grande attenzione ai bambini: l'intera zona della "collinetta" sarà ad essi dedicata con i pony, il battesimo della sella, gli attacchi, gli asini, le animazioni, il trucca-bimbi ed i giochi, la didattica e le prove pratiche di raccolta differenziata con l'aiuto degli asini di Aria Aperta. Più di 700 bambini delle scuole verranno accolti in Fiera il venerdì mattina per assistere ad uno spettacolo a loro dedicato per poi poter visitare la fiera accompagnati da esperti di ogni settore.

► **SPETTACOLI, ANIMAZIONI E GALA**: "Cavalli sotto le stelle", spettacolo serale che si terrà Giovedì, Venerdì e Sabato dalle ore 21 nel campo F, campo che sarà occupato tutto il giorno con animazioni, spettacoli e gare ed esibizioni di sapore Iberico con AICL e AAEE Italia. Grande West al Palacittà con gare di Team Penning, Working Cow Horse, Barrel Racing, Pole Bending con un grande numero di cavalli e migliori cavalieri italiani.

► **FESTIVAL INTERNAZIONALE DEL CAVALLO LUSITANO**: grazie alla collaborazione con AICL (Associazione Italiana Cavallo Purosangue Lusitano) una kermesse internazionale che vedrà la partecipazione delle Associazioni Europee con i migliori soggetti: morfologia, monta da lavoro, attitudine, dressage e approvazione dei riproduttori, competizioni riservate ai cavalli portoghesi eredi delle grandi corti europee (Campo F).

► **AREA DEL CAVALLO SPAGNOLO e FRISONE**: In collaborazione con AAEE Italia, dimostrazioni di Doma Classica, Alta Escuela e Doma Vaquera con i migliori allevamenti Italiani di Cavalli di Pura Razza Spagnola. Con la Friesian Horse gli eleganti e spettacolari Frisoni e con AICASM le levades dei cavalli Minorchini. Musica, Flamenco, arte equestre raffinata e allo stesso coinvolgente per una delle aree più amate dal pubblico di TravagliatoCavalli.

► **ATTACCHI**: grazie alla collaborazione con il Gruppo Italiano Attacchi gli appassionati delle redini lunghe potranno godere del defilé di eleganza, esibizioni all'interno degli spettacoli e delle animazioni, il laboratorio fotografico per le famiglie, per finire alla grande con il Derby amatoriale e la Prova Outdoor dei tiri a 4 che occuperà la domenica il campo in erba.

► **COUNTRY MUSIC & LINE DANCE**: Non poteva mancare un'area dedicata alla musica country e alla Line dance con lezioni gratuite tutti i giorni per tutti e i migliori musicisti e dj del settore. Un motivo in più per trascorrere una giornata e tutta la serata a TravagliatoCavalli.

AGRI frigo system

di BINDINI NICOLA

REFRIGERAZIONE INDUSTRIALE E COMMERCIALE VASCHE PER RAFFREDDAMENTO LATTE ARMADI E CELLE FRIGORIFERE

Con riferimento alla normativa F-GAS n. 842/2006 e regolamento CE 1005/2009 che impone il monitoraggio del refrigerante presente all'interno del vostro circuito frigorifero attraverso il "registro dell'impianto e delle apparecchiature", Vi informiamo che la nostra azienda regolarmente certificata NEXOS con patentino n. 004926, è abilitata al rilascio del certificato di intervento ISPRA (quindi alla compilazione del libretto) per la corretta denuncia annuale secondo l'art.16 del DPR 43/2012

ROVATO - Via S. Andrea, 86 - Cell. 348 7765014 - Cell. 338 6700445 - email: agrifrigo@gmail.com

Travagliato Cavalli



ASPETTANDO TRAVAGLIATOCAVALLI

La magia delle carrozze a Brescia

Sabato 26 aprile 2014

Anche quest'anno TravagliatoCavalli apre le porte con la Tradizionale Sfilata in Città di carrozze e cavalli che avverrà nel pomeriggio di sabato 26 aprile a partire dalle ore 16.00.

Tiri singoli, pariglie e tiri a quattro per tornare indietro nel tempo, alla Belle Époque per affascinare e coinvolgere il pubblico di Brescia che fa da splendida cornice a una manifestazione che negli anni raccoglie cavalieri ed esposito-

ri da tutta Europa, che quest'anno festeggia la sua 35ª edizione e si classifica al secondo posto tra gli eventi più importanti in Italia di carattere equestre.

Il corteo che avrà inizio alle ore 16.00, interesserà le vie centrali di Brescia: Via Spalti S. Marco; P.za Paolo VI; Via Vittorio Emanuele; P.za Broletto; Via S. Martino della Battaglia; Via Cardinal Querini; C.so Zanardelli; Via Mazzini; Via X Giornate; C.so Magenta; P.zza Loggia, P.le Arnaldo; Via X Giornate; Via Trieste.

Alla sfilata parteciperà il Corpo Bandistico Santa Cecilia di Travagliato, che precederà il gruppo di pariglie e cavalli e con loro ci auguriamo possano partecipare anche gli Agenti della Polizia Municipale a cavallo.

E' prevista una brevissima sosta in Piazza Loggia e presso il Palazzo del Broletto per lo scambio dei saluti con le Autorità Cittadine.

La sfilata continuerà poi nel cuore di Travagliato dove l'amministrazione in collaborazione con i suoi commercianti, organizzeranno una serata a tema, nella loro splendida Piazza Libertà, con intrattenimenti di vario genere.



DA 50 ANNI L'ESSICCAZIONE È



IMPIANTI DI ESSICCAZIONE PER:
CEREALI - DISIDRATAZIONE FORAGGI FIBRA LUNGA - ECC...



SCOLARI s.r.l. • 25035 OSPITALETTO (BS) Italy • via Padana Superiore, 178
tel. +39 030 6848012 • fax +39 030 6848032 • info@scolarisrl.com • www.scolarisrl.com

Travagliato Cavalli in numeri

- ▶ 250.000mq di superficie
- ▶ 3 km di percorso interno fra campi di gara e aree allestite
- ▶ 30mila visitatori previsti
- ▶ Oltre 750 cavalli
- ▶ Decine di stand di settore
- ▶ 6 campi di gara in erba e sabbia
- ▶ Spettacoli diurni, animazioni con Gala Serale



Da oltre 10 anni diamo
potenza, sicurezza e
forza al tuo lavoro!

Via Brescia, 129
25039 Travagliato (Bs)
Tel/Fax 030 6865204



FILTRI - BATTERIE - ACCESSORI - LUBRIFICANTI

DA FINE MAGGIO
NUOVA SEDE!
in via della Scienza, 27

www.pieffefiltri.it
info.pieffe@email.it
Cell. 328 0279394

