



QUINDICINALE DI INFORMAZIONE DI CONFAGRICOLTURA BRESCIA



AGRITURISMO

Con il Pnrr 2,4 milioni di euro per ammodernare gli edifici rurali

VITIVINICOLO

Una vendemmia di elevata qualità per le uve rosse bresciane

PSR

Partono i nuovi bandi dedicati agli investimenti nelle imprese agricole

FAZI

Dalla fiera di Montichiari parte il rilancio della zootecnia

CLAAS Agricoltura

Via Brescia, 60 LENO (BS)

Tel. 030 90 38 411

Fax 030 90 60 836

E-mail: claasagricoltura@claas.com

Sito: agricoltura.claas-partner.it



In Fiera a Montichiari il convegno dedicato ai settori suini e latte "Zootecnia: agire subito", dalla Fazi l'appello di Confagricoltura Brescia



Il presidente Garbelli nel suo intervento finale al convegno

◆ Confagricoltura Brescia è stata protagonista della Fiera agricola zootecnica italiana di Montichiari con uno stand, visitato da migliaia di soci e amici, e con un convegno, che ha dato voce al settore zootecnico del nostro territorio, all'insegna del motto "agire subito" con politiche a salvaguardia della redditività delle imprese agricole. L'incontro "Zootecnia: le prospettive dei settori latte e suini" ha visto gli



Claudia Carzeri, consigliere regionale

interventi dei presidenti del consorzio Grana Padano Renato Zaghini e della Federazione nazionale di prodotto Suini di Confagricoltura Rudy Milani, che hanno condotto un focus specifico sui due principali comparti agricoli del bresciano, rispettivamente il lattiero-caseario e il suinicolo. Con loro

l'assessore regionale all'Agricoltura Fabio Rolfi, con la partecipazione del sindaco di Montichiari Marco Togni e del consigliere regionale Claudia Carzeri. A inquadrare i temi, con copiosità di dati e di proiezioni, sono stati tre giovani ricercatori del Clal coordinati da Angelo Rossi, che hanno analizzato il mercato dei suini, del latte e delle materie prime.

Il presidente di Confagricoltura Brescia Giovanni Garbelli ha tratto le conclusioni dell'incontro, partendo proprio dai continui attacchi che arrivano al "nostro modo di fare agricoltura e che noi difenderemo a spada tratta". Come fare per agire subito? Si è chiesto il leader dell'associazione bresciana. "Credendo nel modello cooperativo, che è alla base, a esempio, del Grana padano - ha dichiarato Garbelli - e che ci porta a dire, con orgoglio, che l'Italia è autosufficiente nella produzione di latte. Un bel risultato, ma non si può pensare di lasciare gli agricoltori soli: a questo fine sta operando Confagricoltura, per dimostrare che Brescia è un modello produttivo sostenibile".

Il presidente ha bocciato la nuova Pac su tutti i fronti, perché è "lontana dal nostro concetto di impresa e penalizzante proprio per le aziende più dinamiche, professionali e con alti investimenti tecnologici e di capitale come le nostre. È talmente complicata che prenderemo tutti meno e, a 50 giorni dalla fine dell'anno, non abbia-

mo ancora idea di come sarà il Piano strategico nazionale e di dove si vuole portare l'Italia. Per noi gli ecoschemi principali devono andare uno per il settore zootecnico e uno per le coltivazioni erbacee, il resto drena risorse importanti dal settore agricolo e noi non possiamo permetterlo".

Un altro tema cruciale sarà quello dell'acqua che, secondo Confagricoltura, potrebbe essere il terzo ecoschema, essendo un fattore determinante per allevamento e coltivazioni. Questo alla vigilia della scadenza di fine anno per l'attuazione del deflusso ecologico (si veda a esempio il Chiese, che va avanti da anni con criticità ormai non più sopportabili).. "Abbiamo bisogno di misure strutturali per risolvere il tutto, di normare le centraline del fiume Oglio e la situazione del lago d'Idro - ha aggiunto Garbelli -. E poi, ancora, c'è il tema della direttiva



Angelo Rossi, amministratore del Clal

nitratati, per il quale chiedo maggiore impegno, perché nell'ultimo tavolo i tempi di interramento pare si dimezzino, i limiti sono sempre più stringenti, così come l'iter burocratico. La nostra organizzazione è a disposizione, ma la burocrazia rende il carico di lavoro e le responsabilità enormi".

Nel concludere l'incontro, il presidente bresciano ha lanciato un invito all'assessore Rolfi, per fare qualcosa insieme per il comparto zootecnico, perché la "sostenibilità non può fare rima con decrescita, piuttosto con intensificazione sostenibile, ma abbiamo bisogno dell'appoggio delle istituzioni in questo percorso".

Rolfi: "La filiera è la chiave di tutto"



◆ "Avete posto un tema centrale, quello dell'agire subito. Sono preoccupato per come si è impostato il lavoro sulla Pac, entro dicembre va presentato il Piano strategico, alcuni Paesi lo hanno già fatto mentre noi siamo a una sola riunione. Quanto viene avanti ha un sapore ideologico, come il Farm to fork che mette sul banco degli imputati le tipiche filiere intensive. Ma senza gli agricoltori non c'è Made in Italy, che ha però bisogno di investimenti: il Piano strategico va seguito in questa direzione. Non c'è motivo per non aumentare il prezzo del latte. Io non posso promettere aumenti in tal senso, ma mi impegno entro fine anno a chiudere su un parametro di costo che determini il prezzo del latte in Lombardia: è importante arrivare alla fissazione di un prezzo equo, perché quello di un prodotto agricolo non può essere inferiore a quello di produzione. Aumenti di produzione sono inevitabili, visti gli investimenti, quindi vanno pensate politiche di esportazione efficaci, rafforzando la nostra capacità diplomatica e la logistica. A Montichiari, ad esempio, ci dovrebbe essere l'hub della logistica dell'agro-alimentare italiano.

Sappiamo che la Cina vuole trasformarsi in un hub di produzione, passando da 500milioni di suini a un miliardo, ma lì non c'è direttiva nitrati, sostenibilità e tutto il resto. Ok esser più performanti verso l'ambiente, ma il Farm to fork carica sulle vostre spalle delle responsabilità ambientali e il cibo che importiamo dall'estero non è alle stesse condizioni. La sostenibilità deve essere elemento di reciprocità nei trattati commerciali. La chiave di tutto è fare filiera: Emilia e Lombardia lavorano in sintonia, fatelo anche voi".

Fabio Rolfi, assessore regionale all'Agricoltura

PIEFFE

con batterie, filtri e ricambi 
il tuo lavoro non si ferma mai

 www.pieffefiltri.it

Via della Scienza, 27 - zona industriale averolda
25039 TRAVAGLIATO (Bs) - Tel/Fax 030 6865204

PRODOTTI ZOOTECNICI E VETERINARI



BORGOVET

BORGO S. GIACOMO (BS)
Via Valle n. 44
Tel. 030/9487586 • Fax 030/9408521
E.mail: info@borgovet.it

Mollificio
B.P.S.
SRL

costruzione molle agricole
e industriali
specializzato in molle
per girello, andanatore
e pick-up

Via Don G. Bianchi, 12 - 25020 - Milzano (BS)
Tel. 030 9547455 - Fax 030 954385
E-mail: info@mollificiobps.it
www.mollificiobps.it

Milani: "Tanti i punti critici per il settore suinicolo"



◆ "La situazione è complicata sotto più punti di vista. E tanti sono i temi sul tavolo per il mondo suinicolo. Oggi in Europa c'è un surplus produttivo del 15 per cento, ogni nazione si sta organizzando in un modo differente e la Cina sta recuperando la produttività persa, spostando il centro d'acquisto della carne dall'Europa all'America latina. L'Italia è l'unico paese che non può esportare in Cina, perché abbiamo un vincolo normativo che vieta la vendita della carne con osso, un treno d'oro che abbiamo mancato clamorosamente. Spero che almeno sino a luglio i nostri commissari Cui lottino per tenere il prezzo, perché non si vedono situazioni differenti. Io siedo nel cda di un macello cooperativo, ho entrambe le visioni, da allevatore e da macellatore, e la situazione è impegnativa: questo è il primo

anno in cui per il macello il mese di agosto è stato un bagno di sangue. A tenere banco è il decreto Genetica e non si è ancora capito l'entità del problema: andando avanti così si fa fuori l'80 per cento della produzione Dop italiana, è un dato di fatto. Al ministero sembra che vogliono spostare da 12 a 36 mesi il tempo di adeguamento alle nuove genetiche. Le Regioni ci stanno aiutando, ma al ministero c'è lo scaricabarile e i tecnici genetisti non dovrebbero avere una bandiera, ma solo fare l'interesse degli allevamenti. Ci sono due proposte per modificare gli articoli 9 e 41 della Costituzione per inserirvi la tutela dell'ambiente. Si tratta di una serie di ovvietà, sulle quali tutti siamo d'accordo. Ma poi vanno declinate con delle leggi e qui ho i timori maggiori, perché c'è una scarsissima conoscenza del nostro settore.

In Europa sono state raccolte 1,4 milioni di firme sulla domanda: "Vuoi vedere gli animali in gabbia o liberi?", su una popolazione di 446 milioni, ovvero lo 0,31 per cento. La Commissione ha già detto che nel 2023 legifererà e nel 2027 saranno eliminate le gabbie negli allevamenti intensivi. Altro problema è quello dell'aria nella Pianura Padana, indicata come l'areale più pericoloso. Per risolverlo dovremmo far sparire 25 milioni di persone e due di imprese. L'Europa non vuole tenere conto che la Pianura Padana ha una peculiarità climatica di venti scarsissimi, che non consentono di disperdere gli inquinanti: siamo noi a inquinare o è una condizione ambientale?"

Rudy Milani, presidente della Federazione nazionale di prodotto Suini

Zaghini: "Vogliamo un'equa correlazione del prezzo del latte"

◆ "Per quanto riguarda il Grana Padano la situazione in questo periodo tutto sommato è buona. Ma l'aumento repentino delle materie prime ci sta preoccupando. Da tempo siamo interessati alla fascia che ama il prodotto più stagionato: il grattugiato cresce a due cifre e stiamo lanciando l'oltre 24 mesi, un segmento in grado di aumentare la qualità percepita. Abbiamo preparato una campagna comunicativa ulteriore a quella che stiamo già facendo e nell'assemblea di fine novembre delibereremo il nuovo piano produttivo per i prossimi tre anni. Le nostre possibilità di crescita sono soprattutto sull'estero, che sta tenendo bene, con un au-

mento medio del due per cento. Fatichiamo invece a mantenere le quotazioni del venti mesi, soprattutto per i riflessi sul prezzo del latte, perché non esiste un sistema che possa tenere se la materia prima non ha valore. Al centro, per noi, c'è il garantire valore al prodotto. Come? Assorbendo sempre più materia prima. In questo senso proponiamo un'assegnazione preventiva delle quote di formaggio, slegata dalle eccedenze produttive. Stiamo approntando un piano per l'Italia e per l'estero con un'importante società, la Kpmg, che ci aiuterà a trovare nuovi mercati per accompagnare l'aumento produttivo.

Vogliamo rafforzare il concetto dell'equa correlazione del prezzo del latte alla stalla, in modo da non avere un Grana Padano a due velocità e perdere valore. Chi produce latte destinato al Grana ha degli obblighi in più ed è corretto che questo latte sia pagato in relazione al prodotto a 15-16 mesi. Sarà un meccanismo agganciato alla crescita dei consumi. Per il futuro mi auguro che si approvi il piano produttivo proiettato a una crescita ordinata, perché riesca ad assorbire sempre più latte; ci stiamo riprendendo bene, ma bisogna sempre stare con i piedi per terra".

Renato Zaghini, presidente del consorzio Grana Padano



 **ricambi trattori**

RIVENDITORE AUTORIZZATO

Landini McCORMICK MANITOU

RIVENDITORE RICAMBI: CASE - NEW HOLLAND

SAME - LAMBORGHINI - HURLIMANN - DEUTZ - CLAAS - JOHN DEERE - OLEOBLITZ

WWW.RICAMBITRATTORI.NET



PONCARALE - Via E. Fermi, 11 - Tel. 030 3533080 - Fax 030 3538213 - Cell. 345.6241883 - amministrazione@molariricambi.it

 **ZAMBUTO**
MANGIMI S.r.l.

CASTELCOVATI (BS) - via del lavoro, 8
Tel. 030.7187465 - Fax 030.718171

www.zambutomangimi.it



Il presidente Garbelli con il ministro per le Politiche agricole Stefano Patuanelli



Il presidente Garbelli durante l'inaugurazione della Fazi



Il presidente Garbelli e i vice presidenti Barbieri e Scalmana con l'assessore Alessandro Mattinzoli



Il presidente Garbelli con il sottosegretario Gian Marco Centinaio



Il presidente Garbelli con il consigliere regionale Francesca Ceruti



Il direttore Gabriele Trebeschi con la deputata Eva Lorenzoni



Il sindaco Marco Togni con la Giunta e alcuni consiglieri del Comune di Montichiari



Lo stand di Confagricoltura Brescia ha ospitato le degustazioni di vini, birra e olio con gli abbonamenti ai cibi bresciani guidate da Marco Penitenti e Luca De Santis



CHIMICA INDUSTRIALE s.r.l.

PRODUZIONE E VENDITA PRODOTTI CHIMICI

detergenti, disinfettanti, sanitizzanti, disincrostanti, insetticidi e rodenticidi

PRODOTTI SPECIALI PER:

 Caseifici	 Latterie	 Salumifici
 Cantine Vinicole	 Allevamenti Zootecnici	 Aziende Agricole
 Piscine private e pubbliche	 Ristoranti residence, bar, alberghi	

 Siamo officina autorizzata dal Ministero del lavoro, della Salute e delle politiche Sociali alla produzione di **PRESIDI MEDICO CHIRURGICI**

Via Carpenedolo, 2 - CALVISANO (BS)
Tel. 030.968390 Fax 030.9968387
info@tgchimica.com - www.tgchimica.com

CERCHIAMO AGENTI E COLLABORATORI



www.ecoservicebiogas.it



- Pulizia vasche stoccaggio
- Pulizia Digestori Biogas
- Manutenzioni e ripristini strutturali



*Costruzioni per
Biogas e Biometano*

*Costruzioni per
Settore Industriale
e Depurazione*

*Costruzioni per
Agricoltura e Zootecnia*



Via Dell'Artigianato, 19 - 25012 Calvisano (Bs) - Tel. 030 2131377 - Fax 030 9968968
info@icebfratellipeveroni.it - www.icebfratellipeveroni.it



Fanghi da depurazione: servono tecnologie e normative adeguate



◆ Le potenzialità dei fanghi da depurazione e i benefici per il territorio alla luce del Pnrr: attorno a questo tema è ruotato l'ultimo appuntamento degli Incontri di pianura della fondazione Cogeme, dove Confagricoltura Brescia è stata protagonista. Il presidente dell'associazione Giovanni Garbelli, nel suo intervento, ha infatti rimarcato la centralità dell'economia circolare, sempre in un'ottica di sviluppo sostenibile e mai di decrescita (riportiamo un estratto dell'intervento nel box qui a lato). L'obiettivo del convegno era capire come i fondi del Pnrr siano un'occasione imperdibile per superare ritardi e difficoltà che caratterizzano l'Italia non solo dal punto di vista economico, nonostante i "ritardi del legislatore nell'adeguare le

norme alle possibilità offerte dalle più recenti tecnologie", come tutti i relatori hanno rimarcato.

L'incontro si è aperto con le parole del direttore tecnico di Acque bresciane Mauro Olivieri, che ha precisato come il player, da tempo, stia lavorando per la riduzione dei volumi di fanghi e, contestualmente, per un loro trattamento sempre più sicuro. "Siamo consapevoli che dovremmo operare con numeri più alti rispetto all'attuale perimetro gestionale - ha dichiarato -. In primavera installeremo un nuovo impianto di bioessiccamento da mille tonnellate e, se i risultati saranno soddisfacenti, crederemo altre linee con la tecnologia italiana Tm BioDryer di bioessiccazione a bassa temperatura. Serve però una legislazione adeguata, volta alla siste-

matizzazione di queste pratiche". Il panorama della depurazione in Italia è complesso, legato alla qualità dei processi: vengono prodotti 3,1 milioni di fanghi, 821mila tonnellate sono avviate al recupero e di queste 76mila vanno al recupero in agricoltura.

Il vicecommissario straordinario alla depurazione, l'onorevole Stefano Vaccari, ha chiarito come realizzare l'economia circolare significhi "chiudere un cerchio, quello del servizio idrico integrato: se il Pnrr definisce i depuratori delle fabbriche verdi, non mancano gli ostacoli per renderli davvero tali". La mattinata ha visto anche gli interventi di Tania Tellini di Utilitalia, Samir Traini di Ref, Damiano Di Simone di Legambiente e Gladys Lucchelli del consorzio Oglio Mella.

La qualità dell'acqua va tutelata con investimenti e regole condivise

◆ La qualità delle acque superficiali, insieme a quelle sotterranee, è un elemento che ha numerosi riflessi sull'attività agricola, non solo in termini di salubrità delle produzioni e della salvaguardia dell'ecosistema, e incide direttamente anche sugli aspetti economico-gestionali delle imprese, a partire dall'approvvigionamento delle risorse idriche sempre più condizionato da fattori esterni. A questo proposito va ricordato che lo status qualitativo dei corsi d'acqua incide sui vincoli imposti dalla Direttiva nitrati, nonché sull'obbligo di presenza di fasce tampone lungo gli argini. Non solo, le condizioni ecologico-qualitative rappresentano un importante parametro per la definizione del deflusso minimo ecologico, la cui prossima attuazione rischia di condizionare in maniera significativa le derivazioni dai principali ambiti fluviali e lacuali.

Gli investimenti infrastrutturali, a partire dalla depurazione delle acque derivanti dagli utilizzi civili e industriali, possono ridurre le evidenti criticità emerse da tempo. In questo contesto va collocata anche la pratica del riuso delle acque immesse nel reticolo idrico dagli impianti di depurazione. Su questo tema Confagricoltura pone l'accento su alcune questioni dirimenti. In primis, è necessario garantire gli aspetti qualitativi delle acque in questione, assicurando, oltre al pieno rispetto della normativa, l'applicazione allo scarico di limiti più restrittivi (con particolare riguardo al contenuto di sostanze azotate) e riguardanti un numero di sostanze più ampio di quanto previsto dalla legislazione nazionale e regionale che tengano conto della presenza degli altri fattori di pressione antropica nel territorio. E' necessario che il gestore dell'impianto metta a disposizione informazioni adeguate e aggiornate, in particolare sugli aspetti quantitativi e qualitativi. Va previsto inoltre un adeguato piano di gestione dei rischi (guasti, sforamenti ecc.). Allo stesso modo va definita con precisione la rilevazione delle responsabilità e delle tutele dalle conseguenze derivanti da eventuali inquinamenti delle matrici ambientali e delle produzioni agricole interessate dall'utilizzo delle acque reflue d'impianto.

Giansanti protagonista ai Futura - open talks

◆ Ai Futura - open talks della Camera di commercio l'agricoltura è stata protagonista con il presidente nazionale di Confagricoltura Massimiliano Giansanti, intervenuto alla tavola rotonda sulle opportunità offerte dai fondi regionali, nazionali ed europei per un'agricoltura più sostenibile, con cui i rappresentanti delle principali istituzioni, tra cui Gianmarco Centinaio, sottosegretario del ministero delle Politiche agricole, Antonio Tajani, parlamentare europeo, Roberto Berutti, del gabinetto del commissario Ue all'Agricoltura, e Fabio Rolfi, assessore regionale.

"L'agricoltura sta attraversando un

periodo di transizione - afferma il presidente di Confagricoltura -, veniamo da un modello produttivo che ha funzionato bene fino a oggi, ma il futuro sarà diverso, fatto di processi produttivi ancora più sostenibili che devono provvedere all'autosufficienza alimentare. Rispetto a un mondo che cresce, l'agricoltura dovrà produrre di più". Con piglio da leader, Giansanti ha chiesto agli interlocutori di chiarire se il tavolo di lavoro per il Piano strategico nazionale è un'operazione sociale o economica, in modo che i rappresentanti degli agricoltori sappiano come posizionarsi. "Il futuro ci vedrà sempre di più protagonisti - ha aggiunto -, per-

ché se è vero che fino a oggi noi abbiamo prodotto cibo, a tendere dovremo anche contribuire al cambiamento climatico e preservare le risorse naturali, per un'agricoltura sempre più verde e sostenibile, in grado di rispondere alle mutate esigenze dei consumatori". Le richieste, oggi, sono per conoscere come si ottengono i prodotti: "Per questo - ha concluso Giansanti - l'agricoltura deve cambiare i suoi processi produttivi. I consumatori chiedono molto più Made in Italy, di conseguenza deve esserci un'offerta maggiore e dobbiamo produrre di più, ma con maggiore competitività per dare un giusto reddito agli agricoltori".



la fede
coperture

BONIFICA AMIANTO

COPERTURE ZOOTECHNICHE
030.2731448

LAFEDE S.r.l.
Via Industriale, 3 - CASTENEDOLO (BS)
info@lafedecoperture.com
WWW.LAFEDECOPERTURE.COM

dal 1975

ATTENZIONE CONTIENE AMIANTO

SEGUITECI ANCHE SULLA NOSTRA PAGINA FACEBOOK E INSTAGRAM

FACCHETTI
CONCESSIONARIA MACCHINE AGRICOLE

FACCHETTI MACCHINE AGRICOLE S.R.L.
VIA BARGNANA N. 12
25030 CASTREZZATO (BS)
TEL. / FAX 030.7146141
Mail: info@facchettimacchineagricole.it
Site web: www.facchettimacchineagricole.it

UNITA' LOCALE:
VIA CREMA N. 13
26010 CREDERA RUBBIANO (CR)
TEL. 0373.615094
Mail: credera@facchettimacchineagricole.it

DEUTZ FAHR
SDF
MATRIX
Krone
DIECI
MASCHIO
GASPRADO
VAIA

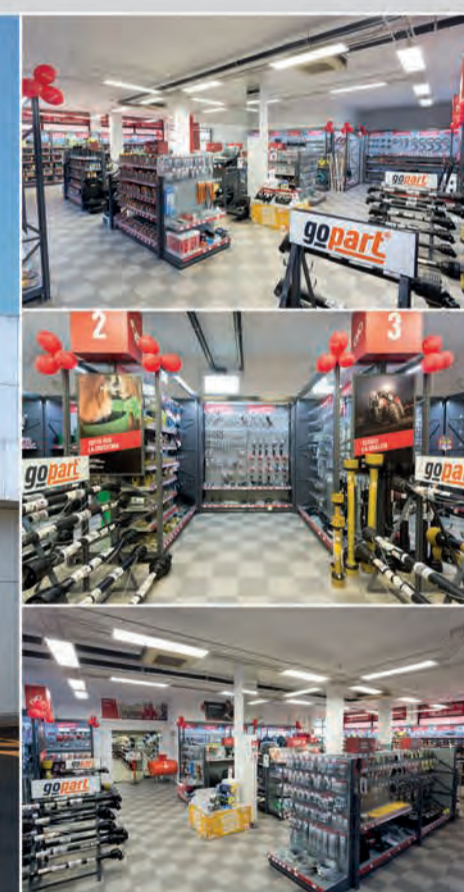


TUTTO PER IL TUO TRATTORE IN UN UNICO PUNTO VENDITA

Ricambi agricoli, lavorazione suolo, zootecnia, oleodinamica e tanto altro...

Vieni a scoprire il tuo **SUPERMERCATO DELL'AGRICOLTURA**

Oltre 30.000 articoli per auto, autocarro e trattore!



AUTODECO RICAMBI
Via Francesca, 31
25034 Orzinuovi (BS)

Tel. +39 030 941632

E-Mail: info@autodeco.it
Whatsapp trattori: +39 338 3833330
Seguici su Facebook
[@Autodeco megastore!](https://www.facebook.com/Autodeco-megastore/)

AUTODECO.it

VIENI A TROVARCI PER SCOPRIRE
TUTTE LE OFFERTE!

LUN-VEN: 08.30 - 12.30
14.30 - 19.00
SAB: 08.30 - 12.30
14.00 - 17.00

powered by
KRAMP

Per le cantine lombarde riapre la misura dell'Ocm vino dedicata agli investimenti

◆ Torna anche per questa campagna la misura Investimenti che, nell'ambito dell'Ocm vino, concede un sostegno per investimenti materiali e immateriali in impianti enologici di trattamento, in infrastrutture vinicole nonché in strutture e strumenti di commercializzazione del vino. La maggiore criticità di questo bando, come commenta Luca De Santis, responsabile dell'ufficio vitivinicolo di Confagricoltura Brescia, "è il tempo molto ridotto per la presentazione della domanda di accesso, che è stato fissato al 15 novembre prossimo, con un provvedimento reso disponibile solo il 27 ottobre scorso".

Gli interventi ammissibili. Gli investimenti incentivati dalla misura si dividono in due categorie. La prima riguarda i beni immobili, ossia la nuova costruzione, ristrutturazione, restauro o risanamento conservativo di fabbricati adibiti alla trasformazione (cantina, punti vendita, magazzini, sale di degustazioni, uffici aziendali). La seconda categoria è costituita invece dai materiali per la produzione, lavorazione e conservazione dei prodotti vinicoli, l'allestimento

mobili e attrezzature per sale degustazioni, punti vendita, nonché le dotazioni utili per l'ufficio e per la creazione di siti e-commerce. Gli interventi, con le relative spese, devono essere avviati e sostenuti dal giorno successivo alla presentazione della domanda di aiuto.

Per accedere al contributo, i lavori deve essere immediatamente cantierabile e corredata da tutti i titoli abilitativi richiesti dalla normativa, vale a dire permesso di costruire, autorizzazioni, concessioni, permessi, nulla osta, comunicazioni, segnalazione certificata di inizio attività (Scia/Dia), con data inizio lavori successiva alla presentazione della domanda di aiuto.

Il contributo. Gli importi ammessi a finanziamento devono avere una spesa minima non inferiore a 5 mila euro e una spesa massima non superiore a 200 mila. Per le azioni che riguardano gli acquisti per gli allestimenti sale di degustazione, punti vendita e dotazioni utili per ufficio l'investimento non può superare i 20 mila euro ciascuna. Il contributo è pari al 40 per cento delle spese effettivamente sostenute e ammesse a



seguito dell'istruttoria di collaudo. In ogni caso, il saldo dell'aiuto è versato solo dopo l'effettiva realizzazione dell'investimento globale indicato in domanda e una volta completato il controllo amministrativo e in loco.

I termini di realizzazione. I progetti presentati in domanda possono avere durata

annuale (termine lavori al 21 luglio 2022) o biennale (termine lavori al 15 giugno 2023). Per quelli annuali è prevista l'erogazione del contributo a saldo in un'unica soluzione a conclusione dei lavori. Per i biennali è possibile ottenere di un anticipo pari al 70 per cento del contributo con il saldo a progetto terminato.

Vendemmia 2021, cresce la qualità



◆ Una vendemmia 2021 tutto sommato positiva. Dove a calare sono un po' le quantità, ma a crescere è, decisamente, la qualità. A tirare le fila dell'annata che si sta concludendo è Confagricoltura Brescia, che ha raccolto le prime impressioni da parte dei viticoltori, che da poche settimane hanno chiuso la raccolta anche delle uve

rosse. A parlarne sono, in particolare, due soci di Confagricoltura, alla guida di due consorzi vitivinicoli bresciani.

Nella zona del Montenetto la vendemmia dei rossi, decisamente prevalenti sul resto, è stata portata a termine da una quindicina di giorni. "La stagione di quest'anno è stata davvero buona - è il com-

mento di Grazia Marinelli, presidente del consorzio Montenetto -, soprattutto perché l'uva è risultata sanissima, senza difetti particolari. Registriamo un leggero calo di produzione, con oscillazioni intorno al 15 per cento in meno, che per noi incidono poco, ma la qualità è sicuramente mi-

gliore rispetto al 2020. Siamo tutti molto soddisfatti, per i nostri viticoltori è un'annata di eccellenza". Affermazioni che fanno il paio con quelle di Claudio Franzoni, presidente del consorzio Botticino. "Nella nostra zona siamo stati fortunati - afferma -, perché dalla primavera non abbiamo avuto eventi atmosferici calamitosi e siamo arrivati alla fine della campagna in modo regolare. In media il calo è tra il 25 e il 30 per cento in

quantità, ma di contro la qualità è notevolmente elevata. Il Botticino ha una qualità sempre interessante, ma quest'anno andrà negli annali. Le analisi preliminari sui mosti di fermentazione ci restituiscono dati molto interessanti, anche se per l'assaggio se ne parlerà dal 2023 in poi".

Per completare il quadro delle "uve rosse bresciane", l'attenzione va puntata anche sull'area della Valtenesi, che conferma il trend del resto della nostra provincia. A livello qualitativo, infatti, la vendemmia sulle sponde del Garda è andata molto bene: la qualità è molto elevata, le uve

sono sane e con un potenziale di gradazione decisamente alto. Anche in questo caso si registra un calo in termini di quantità rispetto allo scorso anno, che si attesta su circa il dieci per cento. In alcune zone della Valtenesi gli eventi atmosferici hanno colpito a più riprese, abbassando di conseguenza le rese. Si stima che più del 60 per cento delle uve rosse verrà utilizzato per la produzione di vino rosa, in forte crescita dal punto di vista delle vendite. E sono proprio queste ultime, le vendite, a fare ben sperare il settore dei rossi: tolti i mesi più caldi, ovvero luglio e agosto, da fine settembre si registra una ripresa importante, che lancia un assist per una chiusura d'anno piuttosto interessante.



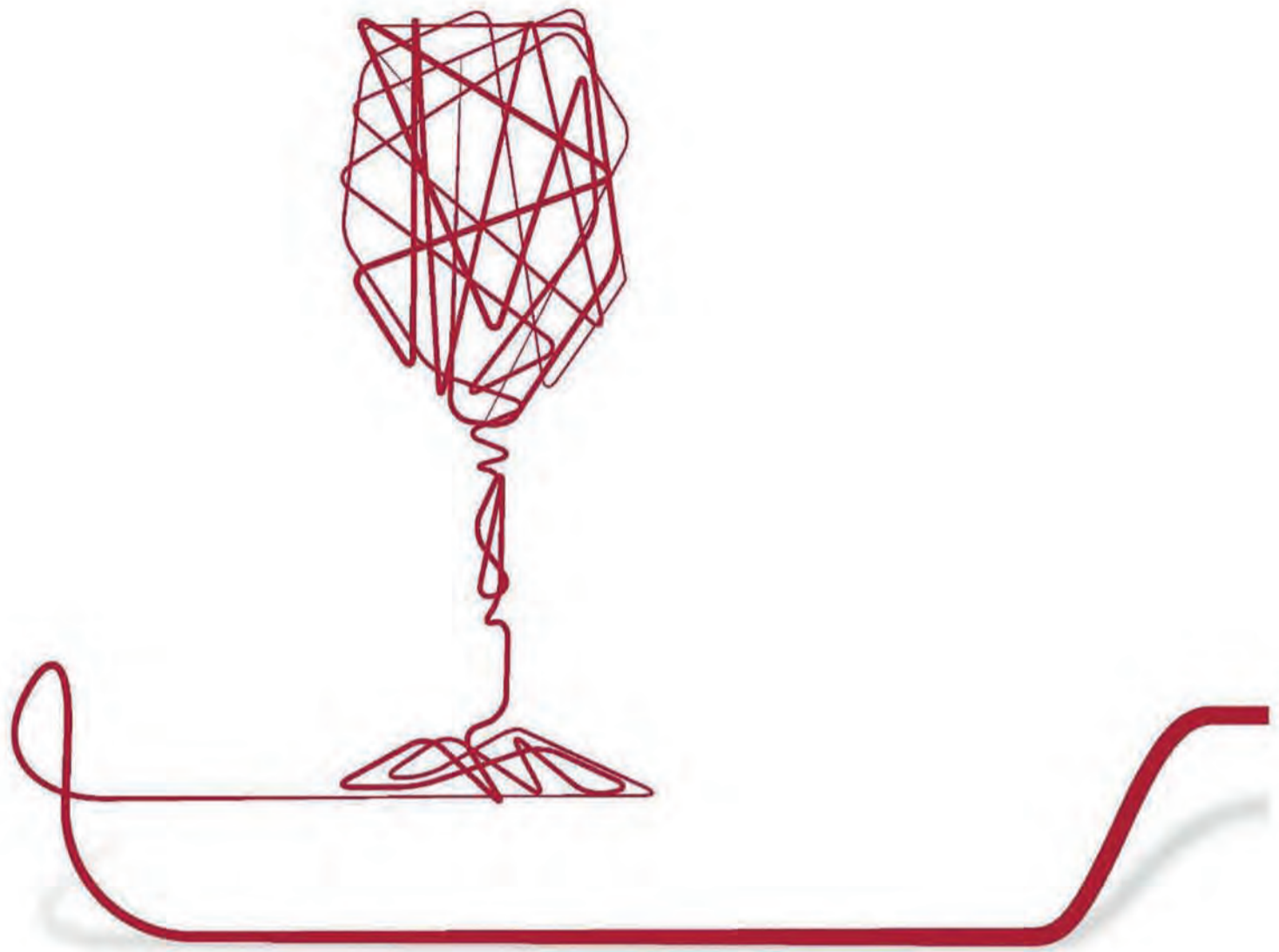
LIA
MAZZAPESE
LODI

- pese a ponte
- pesa frigo latte
- pesa tramoggia per alimentazione suini
- pesa bestiame
- bilance di qualsiasi portata e misura
- revisione, riparazione pese a ponte esistenti.
- bollatura DM 93 pese a ponte con pesi campione

Esperienza e
Innovazione

Via Borgo Adda, 70 - 26900 LODI - Telefono 0371420094/420608 - Fax 0371420608
Sig. Bealli Alfonso 329.2263559 - email: mazzapese@libero.it - www.mazzapese.it

Sistema Enologia



**Se produrre ottimo vino è la vostra priorità,
noi vi rendiamo più semplice l'impresa.**



sistemiamo l'Italia

Produrre del buon vino non è acile. Per questo abbiamo creato un sistema gestionale dedicato esclusivamente alle aziende vitivinicole, per togliervi ogni problema e lasciarvi il gusto di fare al meglio ciò che apprezzeranno i vostri clienti. **ENOLOGIA** è la soluzione pensata e progettata per farvi concentrare solo sul meglio del vino, senza retrogusti.

ENOLOGIA è il sistema gestionale completo e integrato per gestire le attività amministrative, produttive e distributive del settore vitivinicolo ed è utilizzato quotidianamente da centinaia di aziende vitivinicole su tutto il territorio italiano. I suoi **punti di forza**: competenza e solidità, aggiornamento normativo e completezza funzionale, gestione integrata delle attività e controllo di gestione, tracciabilità tecnica e normativa. Anche in cloud

Metteteci alla prova

Insieme a voi per lavorare, produrre, creare e innovare, perché solo insieme sistemiamo l'Italia



CSB 
SOFTWARE & SOLUTIONS

Partner ufficiale di Sistemi Spa per la Lombardia, della soluzione ENOLOGIA.

La Competenza e l'Esperienza di CSB, esaltano le qualità di ENOLOGIA, fornendo agli utenti risultati eccellenti.

Agriturismo, dal Pnrr 2,4 miliardi per ammodernare gli edifici rurali



◆ L'agriturismo, soprattutto negli ultimi anni, ha conquistato spazi e clientela sempre più ampi, fissandosi nel cuore - e soprattutto nelle scelte - di una fetta determinante di visitatori del territorio bresciano. Un riconoscimento che è stato suggellato ufficialmente nelle disposizioni del Piano nazionale di ripresa e resilienza (Pnrr), in quanto contiene un pacchetto dedicato al rilancio del turismo da 2,4 miliardi di euro, all'interno del quale gli agriturismo rappresentano un notevole segmento d'offerta. Per le strutture bresciane significa un'iniezione di fondi che servirà per qualificare e migliorare i 350 agriturismo della nostra provincia, la fetta più numerosa della Lombardia. Le risorse serviranno in particolare per ammodernare le strutture, anche dal punto

di vista energetico, ed eliminare le barriere architettoniche, con netti benefici sulle infrastrutture ma anche sull'ambiente.

L'agriturismo è una formula di vacanza in crescita costante anche nel Bresciano e dedicare risorse per la valorizzazione del patrimonio edilizio rurale e per promuovere le produzioni agricole è un'opportunità per rilanciare la fruizione dello spazio rurale. "L'aver inserito anche il settore agriturismo tra i fondi finanziabili con il Pnrr è importante per tutto il settore - dichiara Gianluigi Vimercati, presidente della sezione Agriturismo di Confagricoltura Brescia e Lombardia - ed è un riconoscimento implicito al lavoro di Confagricoltura, che a tutti i tavoli ministeriali ha ribadito come l'agriturismo negli ultimi anni sia divenuto una parte fondamentale dell'accoglienza italiana. Essere inseriti tra le strutture dell'accoglienza è una svolta per tutto il mondo turistico nostrano".

Vimercati tiene a sottolineare in particolare come i fondi serviranno direttamente per mettere a nuovo le strutture e per il loro efficientamento energetico, ma più in generale porteranno benefici sull'ambiente, al presidio del territorio e al paesaggio, oltre a costituire un'opportunità di lavoro per i giovani. "Con le ristrutturazioni, che ci permetteranno di recuperare cascinali ed edifici rurali - dice il presidente -, è come se aggiungessimo un quid in più al rilancio del turismo agricolo. Questo fondo va a valorizzare una tipicità prettamente italiana, perché l'agriturismo è una formula che esiste solo da noi, aiutandoci a offrire ancora più professionalità e qualità ai nostri ospiti. Si parla sempre di sostenibilità: questa misura è fatta proprio in quest'ottica".

La proprietà fondiaria celebra i suoi 75 anni

◆ La Federazione nazionale della proprietà fondiaria, in occasione del suo 75esimo anniversario di fondazione, organizza un evento celebrativo dal titolo "La proprietà fondiaria tra passato e presente guarda al futuro in un mondo che cambia". L'appuntamento è in calendario per giovedì 11 novembre alle 9.30 nella sede della Camera di commercio di Milano Monza Brianza Lodi. Sarà possibile partecipare sia in presenza sia in videoconferenza. L'apertura dei lavori sarà di Giuseppe Visconti, presidente d'onore della Federazione nazionale della proprietà fondiaria, con la consegna del premio "Gestione virtuosa della proprietà agricola: la donna dell'anno". Dalle 10.30 via alle quattro relazioni: nella prima Adelaide Ricci, docente all'università degli Studi di Pavia, parlerà di "Dal medioevo all'età moderna: le trasformazioni della proprietà agricola", mentre Luigi Costato, professore all'Università degli Studi di Ferrara, de "L'evoluzione giuridica dell'affittanza agraria: dal regime di proroga



Bartolomeo Rampinelli Rota, presidente sindacato proprietari fondiari bresciani

legale alla libera contrattazione". A seguire Dario Casati, professore all'Università degli studi di Milano, tratterà di "Dall'Europa del Piano Marshall a quella del Next Generation EU, quale futuro per l'agricoltura" e Claudio Biscaretti di Ruffia, presidente della Federazione, affronterà "La Proprietà Fondiaria, tra passato e presente, guarda al futuro e si organizza". Al termine gli interventi di Massimiliano Giansanti, presidente di Confagricoltura, e Giorgio Spaziani Testa, presidente di Confedilizia.



MERLO **JOHN DEERE** **FARESIN INDUSTRIES**

- VENDITA E ASSISTENZA MACCHINE AGRICOLE
- MAGAZZINO RICAMBI ED ACCESSORI
- RIPARAZIONE IMPIANTI OLEODINAMICI
- BANCO PROVA POTENZA MOTORE **new**

OFFICINE ZANOLI S.r.l.

VEROLANUOVA (BS)
Via della Meccanica n1 Z.Ind.
Cell. 335.6616929
Tel. 030.9362567
info@officinazanolit

SAVOLDI TRIVELLAZIONI
s.n.c di Savoldi Fabio & Giulio

POZZI ACQUA
di piccolo e grande diametro con relative pratiche
Agricoll, Industriali, civili (ville, giardini, etc.),

**SONDAGGI, PALIFICAZIONI, REALIZZAZIONE POZZI IN ROCCIA
REALIZZAZIONE PERFORAZIONI SONDE GEOTERMICHE**

Via San Felice, 25 - Calvisano (Bs) - Tel. 030.9968650 - Fax 030.9968726
Cell. 335.7113240 - Cell. 335.1217574 - E-mail: info@savoldipozzi.it

M&V IMPIANTI srl

...al centro di ogni tua richiesta

IMPIANTI CIVILI - DOMOTICA - ANTINTRUSIONE
TVCC - AUTOMAZIONE INDUSTRIALE
ENERGIA RINNOVABILE FOTOVOLTAICO
BIOMASSE - ZOOTECCIA

VIA DELLE SORTI NR 10/C
COMEZZANO CIZZAGO (BS)
UFFICIO tel. 0309701057 - fax 0309701897
CELLULLARE 3287214012

info@mev-impianti.it - www.mev-impianti.it

civile **industriale** **fotovoltaico** **biomasse**



**Gandellini
Beniamino**
dal 1979



RIMOZIONE AMIANTO



COPERTURE DI OGNI GENERE



IMPERMEABILIZZAZIONI



FOTOVOLTAICO



TRASFORMA L'AMIANTO IN RISORSA

SCEGLIENDO IL SISTEMA
FOTOVOLTAICO GANDELLINI*
BENEFICERAI DEGLI **INCENTIVI** FER 1
CHE TI PERMETTERANNO
DI SMALTIRE L'AMIANTO,
POSARE UNA NUOVA COPERTURA
A COSTO ZERO E **GUADAGNARE**
PER I PROSSIMI 20 ANNI!

*SOLAMENTE COL SISTEMA "FOTOVOLTAICO GANDELLINI CHIAVI IN MANO" RIMUOVENDO L'AMIANTO E CONTESTUALMENTE INSTALLANDO UN IMPIANTO FOTOVOLTAICO ACCEDI AI BENEFICI DEL DECRETO FER 1

Forte dell'esperienza decennale maturata nell'installazione di sistemi fotovoltaici per conto delle migliori ditte italiane del settore, la Gandellini Beniamino si pone oggi in prima persona nella realizzazione di impianti fotovoltaici per l'industria nazionale. Professionalità, puntualità nel servizio, competenza e innovazione rendono ogni lavoro garantito e certificato.

dal 1979 al vostro servizio

Brandico (Bs) - Tel. 030 975433
www.gandellini.com

Il Psr riparte con nuove opportunità

◆ Il Programma di sviluppo rurale lombardo per il periodo di transizione del biennio 2021-22 sta prendendo via via forma. L'assessore all'Agricoltura Fabio Rolfi ha presentato negli scorsi giorni il contenuto di massima dei bandi e il calendario della loro apertura, che confermano quanto già anticipato negli scorsi numeri dell'Agricoltore Bresciano.

Le misure a superficie. Sono già disponibili le modalità per accedere con nuove domande alle misure a superficie, ossia "Pagamenti agro-climatico ambientali", "Agricoltura biologica" e "Indennità Aree Natura 2000". Per queste pesano però alcuni obblighi, tra cui, per chi intende accedere con una domanda iniziale ai premi per l'agricoltura conservativa, quello di acquisire le prove (foto georeferenziate ecc.) dell'attività di semina per le colture seminate questo autunno. Allo stesso modo per le produzioni agricole integrate (impegno quinquennale) si dovrà provvedere al campionamento del terreno prima della semina del 2021. Per l'agricoltura biologica è possibile presentare una domanda iniziale per il 2022 per un periodo di tre anni, a condizione però di avere presentato attività di notifica entro il 31 dicembre 2021.

I bandi "investimenti". Dopo l'atteso scorrimento della graduatoria dei beneficiari della misura 4.1.01 "Investimenti per la redditività, competitività e sostenibilità delle

aziende agricole", con uno stanziamento di oltre 48 milioni, a novembre sono invece previsti i bandi dedicati alle imprese che intendono investire. Oltre alle misure tradizionali - verrà riaperta la possibilità di accedere ai contributi della già citata 4.1.01 e a quelli per gli agriturismi e per la trasformazione, commercializzazione e sviluppo dei prodotti agricoli - con 10 milioni di budget riparte anche quella dedicata agli investimenti finalizzati alla ristrutturazione o riconversione dei sistemi di irrigazione.

Le nuove misure. Sempre a novembre è in programma la concretizzazione di altre interessanti opportunità. Tra le novità si segnala il bando 4.4.03 "Investimenti non produttivi (riduzioni di ammoniaca)", con una dotazione di 10 milioni, dedicata alla copertura delle strutture di stoccaggio degli effluenti di allevamento con un contributo dell'80 per cento. Secondo le prime anticipazioni, rientrano tra gli interventi ammissibili anche le coperture delle strutture di stoccaggio preesistenti effettuate con materiali a superficie continua impermeabile (membrane), supportati da strutture portanti o sostenuti in modalità pressostatica. L'operazione sostiene inoltre la realizzazione di strutture non fisse di stoccaggio degli effluenti di allevamento, i cosiddetti storage bag, ovvero i sacconi chiusi per lo stoccaggio di liquami zootecnici.

Le modifiche al PSR – Nuovi bandi



Scorrimento graduatoria

4.1.01 - Investimenti per la redditività, competitività e sostenibilità delle aziende agricole - 48.071.968,50 Euro



Bandi pubblicati

1.1.01 - Coaching - 143.000 Euro
1.1.01 - Formazione ed acquisizione di competenze 700.000 Euro
16.4.01 - Filiere corte - 1.500.000 Euro
10.2.01 - Conservazione della biodiversità animale e vegetale - 1.200.000 Euro

Comunicazione impegni relativi all'anno campagna 2022:

10.1 - Pagamenti agro-climatico ambientali
11 - Agricoltura biologica
12.1 - Indennità Aree Natura 2000



Bandi in uscita a novembre

3.2.01 - Informazione e promozione dei prodotti di qualità - 1.500.000 Euro
4.1.01 - Investimenti per la redditività, la competitività e la sostenibilità delle aziende agricole - 70.000.000 Euro
4.1.03 - Ristrutturazione/riconversione dei sistemi irrigui - 10.000.000 Euro
4.2.01 - Trasformazione, commercializzazione e sviluppo dei prodotti agricoli - 25.000.000 Euro
4.4.01& 02 - Investimenti non produttivi (conservazione della biodiversità, gestione delle risorse idriche) 3.000.000 Euro
6.4.01 - Realizzazione e sviluppo di attività agrituristiche - 9.000.000 Euro
7.5.01 - Sviluppo di infrastrutture e di servizi turistici locali - 4.700.000 Euro
1.2.01 - Progetti dimostrativi ed azione di informazione - 3.000.000 Euro
4.4.03 - Investimenti non produttivi (riduzioni di ammoniaca) - 10.000.000 Euro
8.1.01&02 - Costi di impianto per forestazione ed imboscamento e mantenimento di superfici imboscate - 3.000.000 Euro
8.3.01 - Prevenzione dei danni alle foreste - 11.000.000 Euro
16.1.01 - Gruppi Operativi Pei - 6.500.000 euro
16.2.01 - Progetti pilota e sviluppo di innovazione - 6.500.000 Euro
19.2 e 19.4 - Sostegno allo sviluppo locale leader - 21.000.000 Euro decreto riparto risorse ai 12 Gal riconosciuti
19.3 - Sostegno allo sviluppo locale leader Cooperazione - 1.500.000 Euro

Bandi in uscita da febbraio 2022

1.1.01 - Formazione ed acquisizione di competenze - 450.000 Euro
2.1.01 - Incentivi per l'attività di consulenza aziendale - 2.500.000 euro
10 - 11 - 12 - 13 - Bandi Misure a superficie



IL TUO PARTNER
PER L'IRRIGAZIONE

BRIXIA

IRRIGATION



NOVITA' >> - DISTRIBUTORI DI FERTILIZZANTI liquidi e solidi

- DIGITAL FARMING - irrigazione intelligente
- SUBIRRIGAZIONE
- PIVOT
- IRRIGAZIONE A GOCCIA
- ASPERSIONE
- PROGETTAZIONE E INSTALLAZIONE
- AUTOMAZIONE
- FILTRAZIONE
- SISTEMI DI POMPAGGIO ACQUA
- CONTATORI
- MANUTENZIONE DI TUTTI I COMPONENTI
- SERVIZI DI ASSISTENZA PERSONALIZZATI
- ASSISTENZA TECNICA IN CAMPO
- GESTIONE IMPIANTO
- NOLEGGIO ATTREZZATURE E MACCHINARI

MAIS, VIGNETI, FRUTTETI, SERRE,
VIVAI, PIENO CAMPO

Sede Legale:

Via Marocco, 34
25050 Rodengo Saiano (BS) - Italy

info@brixiairrigation.com

Tel. +39 - 0306119483

www.brixiairrigation.com

Brixia Irrigation



TEDOLDI

COSTRUZIONE E COMMERCIO MACCHINE E RICAMBI

Officina per la Costruzione di Macchine Agricole e Industriali,
la Riparazione e l'Assistenza

Via Leno 11 - BAGNOLO MELLA
tel. 030.6820813



Erpici Rotanti e Fresatrici - Macchine per Fienagione - Spandiconcime - Spandiletame - Pompe e Impianti per Irrigazione - Seminatrici - Sarchiatriche - Coltivatori, Erpici, Estirpatori e Ripuntatori - Rulli Costipatori - Scavafossi e Assolcatori - Rompicrosta - Pompe e Agitatori per Liquame - Trasportatori a Coclea - Gruppi e Pompe per Diserbo e Irrorazione - Ruspe Livellatrici - Lame Sgombraneve - Motoseghe e Decespugliatori - Oli Lubrificanti - Pezzi di Ricambio e Accessori





IL SISTEMA PIÙ EFFICACE
OGGI SUL MERCATO:
ARIA FRESCA, PULITA,
SANIFICATA
SENZA BAGNARE GLI ANIMALI

MASSIMO COMFORT
DELLA CUCCHETTA CON
IL TESSUTO BREVETTATO



www.erilon.it

Erilon s.r.l
via Spartaco 46 - 24043 Caravaggio (Bg)
Tel. +39 0373 1972424 - info@erilon.it

Stalla A. Zannesi, Romanengo Cr

Un progetto che dà voce agli agricoltori nell'affrontare il cambiamento climatico



◆ Sebbene il cambiamento climatico possa sembrare una questione astratta, i suoi effetti sono molto concreti e si stanno già evidenziando. Innalzamento delle temperature, periodi prolungati di siccità, cambiamenti nel regime delle precipitazioni ed eventi estremi sono alcune delle principali espressioni causate dai cambiamenti climatici. Questi impatti incidono direttamente sulla produzione agricola, specialmente per le colture a ciclo primaverile-estivo, che rispondono con variazioni della durata della stagione vegetativa o con la comparsa precoce delle varie fasi fenologiche.

Il progetto. Gli agricoltori sono testimoni di questi cambiamenti e per questo sono

coloro che meglio possono analizzarne gli impatti e le soluzioni. Il progetto Modfabe, acronimo di Modelling individual farmers behaviours in Coupled Human Natural Systems under changing climate and society, sostenuto dalla Commissione europea, intende appunto delineare i modelli di comportamento individuale degli agricoltori nel contesto dei sistemi umani e naturali sottoposti al cambiamento climatico e sociale. Come spiega Sandra Ricart (in foto), geografa catalana alla guida del progetto sviluppato dall'Environmental Intelligence for Global Change Lab del Politecnico di Milano, "quanti operano in agricoltura possono fornire osservazioni di prima mano sugli impatti dei cambiamenti climatici e sulle

azioni che stanno compiendo, ma anche sulle difficoltà che incontrano nel farlo. Il nostro studio vuole dare voce agli agricoltori per conoscere la loro percezione del cambiamento climatico e aiutare a migliorare la capacità di adattamento, con lo scopo di rafforzare le strategie e le azioni di risposta su scala locale e regionale". Il progetto combina scienze naturali e sociali, mettendo insieme l'esperienza delle aziende agricole con l'individuazione di quanto già messo in campo per comprendere la capacità di affrontare i cambiamenti climatici e ridurre la vulnerabilità delle imprese.

Gli obiettivi. Attraverso metodi quantitativi e qualitativi, insieme ad analisi basate sui rilievi di campo, saranno individuate le caratteristiche socio-demografiche degli imprenditori agricoli, il loro livello di consapevolezza, i principali impatti percepiti, le migliori pratiche di adattamento e le principali barriere all'adattamento. "Una maggiore conoscenza di come gli operatori percepiscono gli impatti dei cambiamenti climatici e sulla capacità di adattamento - continua la professoressa Ricart - contribuirà anche all'elaborazione di proposte d'intervento basate sulle reali richieste degli agricoltori, con l'obiettivo di diventare

più resilienti e sostenibili".

Il questionario. Nell'ambito del progetto Modfabe, che si avvale della direzione del prof. Andrea Castelletti del Politecnico milanese e del prof. Claudio Gandolfi del dipartimento di Scienze agrarie dell'Università degli studi di Milano, è stato sviluppato un questionario per raccogliere le risposte degli agricoltori, che è possibile compilare a questo indirizzo <https://forms.office.com/r/8zvxZU-7smm>.

Le informazioni sui risultati ottenuti con i diversi sistemi di irrigazione possono essere utilizzate come un laboratorio sicuro per la sperimentazione delle politiche di adattamento, testando l'efficacia delle strategie e delle misure adottate secondo la percezione del mondo agricolo che, secondo i ricercatori coinvolti, è il massimo esperto.



Dal Qr Code è possibile accedere direttamente al questionario di Modfabe

METELLI

Group






METELLI GIANLUIGI
 VIA PAOLO VI, 4
 25030 - ROCCA FRANCA (BS)
 INFO@METELLOGROUP.EU
 TEL. 030 7090567

IMPIANTI DI MUNGITURA
 CONVENZIONALI E ROBOTIZZATI
 CONSULENZA MANAGEMENT AZIENDALE
 VENDITA E ASSISTENZA FRIGO LATTE
 DITTA CERTIFICATA F-GAS 

WWW.METELLOGROUP.EU

SEGUICI SU   



Per un ambiente migliore e più pulito

STEFANO FILIPPINI
Perito Agrario
 Cell. 328.7894348

PIETRO FILIPPINI
Geometra
 Cell. 388.5668664

Derattizzazioni - Disinfestazioni - Disinfezioni - Sanificazioni
Allontanamento Piccioni

STOP

Trattamenti contro.....











Sede Legale: Via G. Falcone, 13 Remedello (Bs) Tel. 030.9953069
 Negozio e Magazzino: Via Dell'Industria, 106/A Isorella (Bs) Tel. 030.9958949
info@filippinidisinfestazioni.it - www.filippinidisinfestazioni.it



Agrialp

Fiera agricola dell'arco alpino

18-21/11/2021

Bolzano

450

Espositori

25.000 m²

Esposizione

20

Eventi

Codice Promo 2X1:

AGR21PR721403791AC7

www.fieramesse.com/tickets

Visita il nostro online-shop:
Inserisci il codice e approfitta della
promozione in esclusiva per te!

Acquistando un ticket ne avrai un altro
in omaggio per visitare Agrialp 2021
con chi preferisci.

Ti aspettiamo a Fiera Bolzano!



FieraMesse
Bolzano Bozen

www.agrialp.com

Dal 26 al 28 novembre tornano a Cremona le Fiere zootecniche internazionali

◆ Torna finalmente in presenza uno degli appuntamenti più attesi da tutti gli allevatori: le Fiere Zootecniche Internazionali di Cremona, che anche quest'anno si confermano come uno dei principali eventi mondiali del settore, e sicuramente l'unica manifestazione in Italia con un focus così specifico sulla zootecnia. Quest'anno si respirerà una nuova aria all'interno dei padiglioni di CremonaFiere, perché la voglia di ripartire è tanta, sia da parte delle aziende, sia naturalmente da parte degli allevatori. "Nel 2020 abbiamo fatto una proposta online, per rispondere all'unico format possibile in quel periodo, e abbiamo mantenuto vivo lo spirito di una manifestazione nata 76 anni fa – sottolinea Roberto Biloni, presidente della Fiera di Cremona –. Abbiamo finalmente la possibilità di incontrarci, di toccare con mano le novità tecniche, di vedere dal vivo gli splendidi capi in mostra; è un'occasione importante che tutti noi operatori abbiamo per dare un forte segnale di vitalità e una spinta a tutto il settore agro-zootecnico nazionale". Certamente molti segnali di voglia di fare e di esserci in forze a Cremona l'hanno dato gli allevatori: sono infatti oltre 450 da 73 allevamenti italiani ed esteri i capi iscritti alla mostra zootecnica internazionale, che si svolgerà in un ring completamente rinnovato e giudicato dal giudice internazionale Callum McKinven dal Canada. Un evento unico in Europa quest'anno, visto anche il forfait della svizzera Swiss Expo.



A fianco della mostra non mancherà anche l'asta internazionale, organizzata quest'anno con una nuova formula e presentata dal battitore irlandese Glyn Lucas.

Innovazione è dunque la parola chiave di questa edizione delle Fiere Zootecniche di Cremona, anche e soprattutto dal punto di vista espositivo. Molte le novità tecniche che verranno presentate in fiera, a partire dall'Area Agrinnovation, in cui saranno trattati tutti i temi più attuali per il settore con l'obiettivo di fornire agli allevatori gli strumenti più efficaci per sviluppare il loro business. Ma non solo. Un'altra grande novità del 2021 è l'area prove delle macchine agricole al coperto, che consentirà di vedere all'opera le innovazioni del comparto in tutto comfort e sicurezza.

Questa edizione della manifestazione

conferma inoltre Cremona come un osservatorio privilegiato sui temi portanti dell'agro-zootecnia, grazie a un programma eventi di altissimo livello con più di 40 appuntamenti tra convegni, seminari, workshop e presentazioni, che vedrà la partecipazione dei più qualificati operatori del settore. "La nostra è una manifestazione fatta con gli allevatori per gli allevatori – sottolinea Massimo De Bellis, direttore di CremonaFiere –. Il nostro obiettivo principale è fornire strumenti e soluzioni per migliorare il lavoro in azienda e, anche, proporre un programma che affronta temi di grande attualità come sostenibilità ambientale, efficienza di processo e visione strategica sul futuro. Non dobbiamo dimenticare infatti che la valorizzazione della filiera, anche e soprattutto presso il

consumatore, deve necessariamente passare dalla comprensione profonda non solo delle tecnologie a nostra disposizione, ma anche dei trend sociali, degli scenari economici a livello globale, delle nuove opportunità che si aprono nei diversi mercati nazionali e internazionali". A proposito di approccio all'internazionalizzazione, a Cremona saranno presenti numerose delegazioni di operatori dall'estero, grazie al programma di incoming che CremonaFiere ha realizzato a quattro mani con ITA e Regione Lombardia. Attese inoltre le più alte cariche regionali e nazionali del settore, che non faranno mancare il loro supporto, in un momento in cui tutta l'agro-zootecnia nazionale ha bisogno di un forte rilancio. La fiera avrà anche un ruolo di divulgazione del modello produttivo nazionale, che è eccellenza internazionale. L'importanza di questo aspetto è riassunta nella necessità per il settore di valorizzare la filiera anche presso il consumatore che deve conoscerne le virtù e i grandi investimenti che allevatori e agricoltori fanno per essere sempre più competitivi e fornire prodotti di grande qualità e sostenibili. Per questo la fiera si articolerà anche in eventi di avvicinamento al consumatore, presentando le figure chiave di una filiera eccellente. L'appuntamento per tutti gli allevatori è quindi a Cremona dal 26 al 28 novembre; per ulteriori informazioni e scoprire il programma completo della manifestazione è possibile visitare il sito www.fierezootecnichecr.it.



**NOLEGGIO
TRATTORI
E ATTREZZATURA**



**PETROLIFERO
GASOLIO
E BENZINA
LUBRIFICANTI
E GPL**



**SERVIZI
OFFICINA
MECCANICA
RICAMBI
E GOMMISTA**



**VENDITA
TRATTORI
E TELESCOPICI
ATTREZZATURA
E MISCELATORI**



AGRICAM
www.agricam.it

DAL 1973
**IL VOSTRO PUNTO
DI RIFERIMENTO**

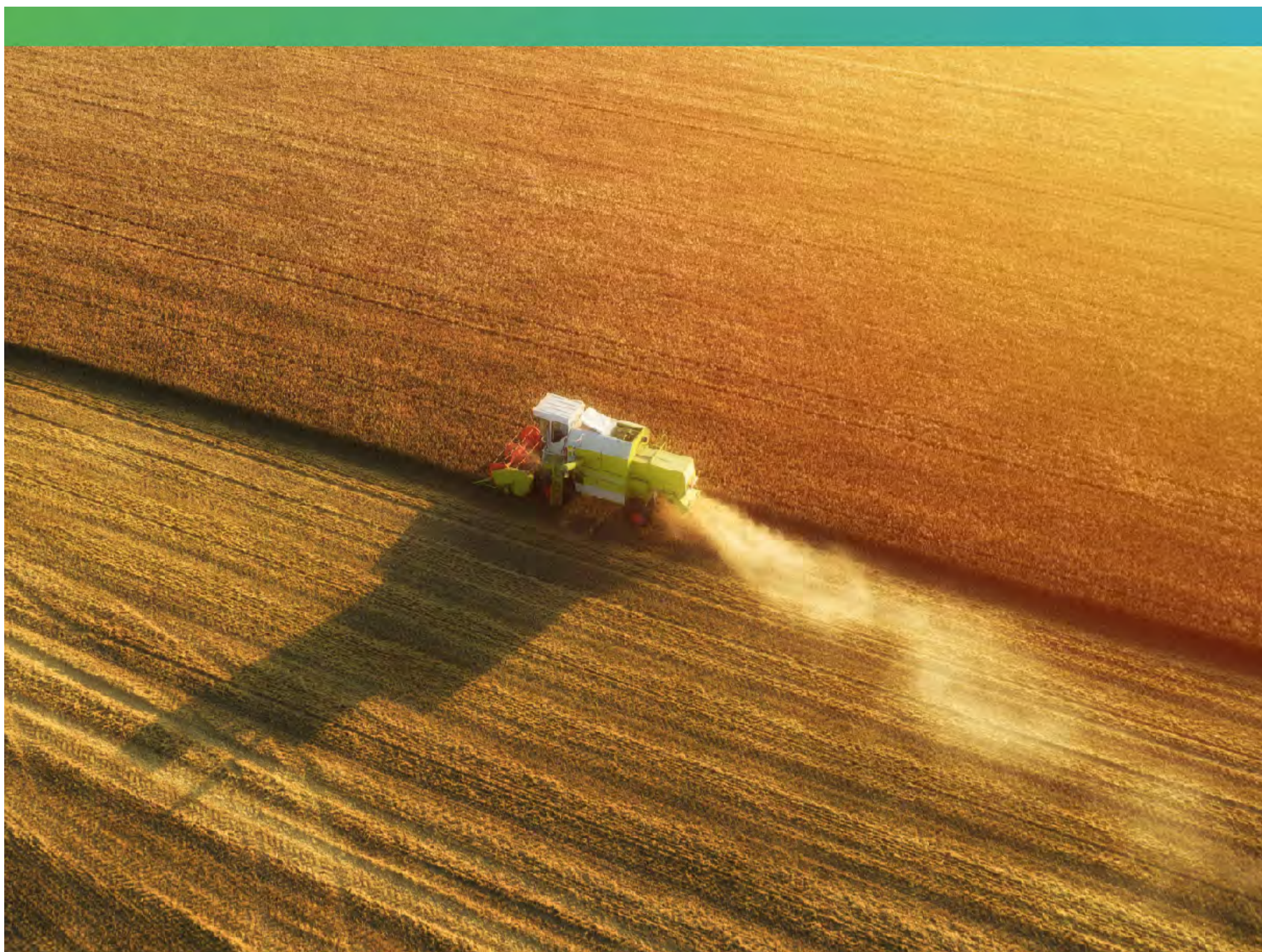








Agricam Scrl • Via Bornate 1 • 25018 Montichiari (BS) • T. 030 961185 • www.agricam.it • Facebook: Agricam Prodotti Petroliferi



Chi semina, raccolglie.

Per questo abbiamo creato una struttura dedicata capace di offrire consulenza specializzata, con soluzioni e finanziamenti per un'agricoltura sostenibile e dinamica.

Per informazioni rivolgersi al Settore Agricoltura:
366 685 4656 - 349 186 8736

Banca Valsabbina

*Messaggio pubblicitario con finalità promozionale: per maggiori informazioni, contattare i recapiti indicati o la Filiale più vicina

Nuovi focolai di aviaria: cresce l'attenzione negli allevamenti



◆ Con la conferma di un ulteriore focolaio di influenza aviaria ad alta patogenicità sottotipo H5N1 in un allevamento di tacchini nel comune di Nogara, salgono a sei i focolai attivi nel veronese. L'allevamento in questione, come attesta il Centro nazionale di referenza, è

caratterizzato da buoni livelli di biosicurezza, ma anche in questo caso è stata riportata la presenza di uccelli selvatici nelle vicinanze dei capannoni (aironi, gabbiani e piccioni). Considerata la situazione epidemiologica, le autorità veterinarie nazionali ricordano, oltre al rafforzamento delle misure di biosicurezza, di porre particolare attenzione ai casi di mortalità anomala, sia nel settore dei domestici che in quello dei selvatici, nonché ai cali di produzione e sintomi clinici influenzali. Anche la Regione Lombardia ha disposto un rafforzamento dei controlli e della sorveglianza, vietando il lancio di selvaggina da penna a scopo faunistico-venatorio e di allevare volatili all'aperto.

Trattamenti veterinari, un corso online per il registro elettronico

◆ Dal 28 gennaio prossimo le registrazioni dei trattamenti veterinari effettuati sugli animali avverranno esclusivamente in formato elettronico attraverso il portale nazionale (www.vetinfo.it) dei Servizi veterinari.

Una novità importante, che interessa tutti gli allevatori, contenuta nel decreto legislativo che ha rivisto in 48 ore il tempo massimo per registrare il trattamento. Sono esclusi da questo adempimento solo gli allevamenti familiari impiegati per autoconsumo. Per ottenere l'accesso al servizio, anche per quanti hanno l'accesso ai Sistemi informati-

vi veterinari nazionali per l'anagrafe, è necessario fare richiesta on line utilizzando la procedura "Richiesta account", disponibile anche nel sito dedicato alla ricetta veterinaria elettronica (ricetta-veterinariaelettronica.it). Dopo aver selezionato la figura "proprietario detentore", le credenziali di accesso saranno ricevute tramite posta elettronica. Per conoscere come utilizzare il registro elettronico è a disposizione un breve corso gratuito della durata di due ore, accessibile dal sito della Fondazione iniziative zootecniche e zooprofilattiche di Brescia (www.fondiz.it).

Dal 18 novembre riparte la Fiera di Bolzano



◆ La fiera agricola alpina più importante della regione ritorna da giovedì 18 a domenica 21 novembre 2021 nei padiglioni di Fiera Bolzano. Una 27ª edizione, nella formula ormai consolidata di giovedì-domenica, con un significato nuovo, alla luce di un anno complesso e allo stesso tempo ricco di insegnamenti. La pandemia ha infatti aumentato in tutti la consapevolezza dell'importanza di investire in sistemi alimentari sostenibili e responsabili. L'agricoltura in tutto questo ha avuto - e continua ad avere - un ruolo centrale, portando avanti con grande impegno le sue attività anche nei periodi di blocco, evidenziando più che mai il suo ruolo strategico di motore della sostenibilità.

"Siamo qui per voi" è il claim dell'edizione 2021, nato per sottolineare l'intento principale di Agrialp: esserci per i contadini e gli agricoltori della regione e non solo, mettendo così in evidenza l'importanza di questo settore economico per l'intero territorio. Ma anche mostrare concreta-

mente quanto ciascuno di noi approfitti dei prodotti, delle attività e dell'impegno quotidiano dei coltivatori.

E il futuro cosa ha in serbo per il settore? Durante i quattro giorni di manifestazione si cercherà di dare una risposta a questa domanda, unendo l'esposizione dei prodotti più innovativi a un programma informativo stimolante e attuale. La formula è vincente, con oltre 400 aziende espositrici nazionali e internazionali che presenteranno i più moderni macchinari e le migliori attrezzature per l'agricoltura. L'agricoltura sta cambiando e con essa i suoi protagonisti: sempre più competenti, interconnessi e aperti all'innovazione, nonché concentrati sui piccoli circuiti e sul km zero. Gli agricoltori di domani guardano alla vendita diretta con interesse crescente, seguendo la scia di un trend sociale ed economico. Non è un caso quindi che Agrialp 2021 dedichi un'intera giornata, venerdì 19 novembre, alla tematica.

Tutte le informazioni: www.fieramesse.com/agrialp

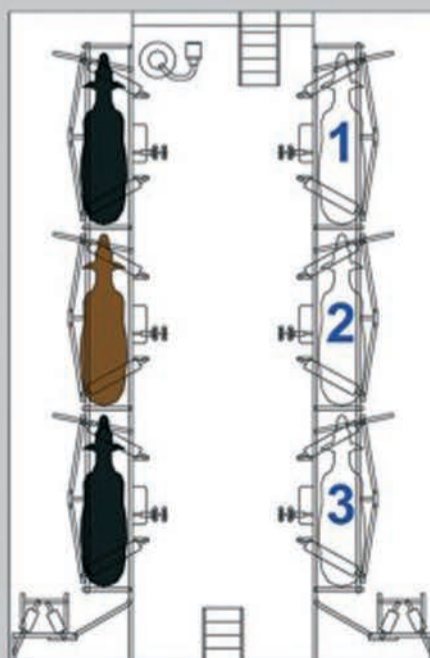


AlfaSystem

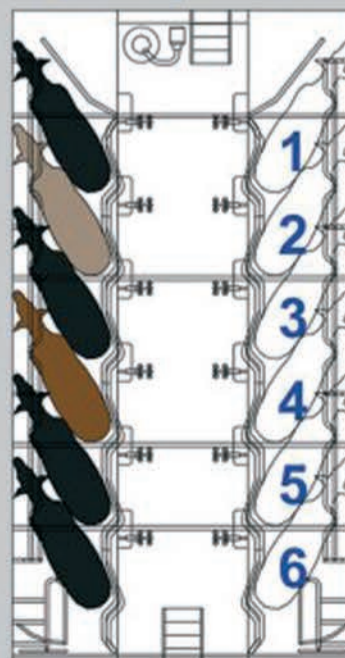
Specialisti nella trasformazione delle sale di mungitura

STESSO SPAZIO!

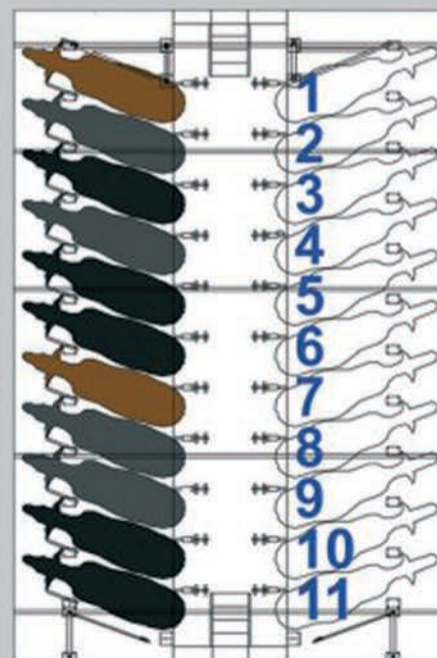
1970
Tandem 2x3



1990
Spina di pesce 2x6



OGGI
70° gradi 2x11



Preventivi gratuiti in tutta Italia:

si aumenta il numero di gruppi di mungitura nello stesso locale senza mai interrompere la mungitura. La trasformazione si esegue tra una sessione di mungitura e l'altra!!!

- Più latte
- Maggior benessere animale
- Più libertà e tempo libero nella tua vita
- Maggior Controllo sui costi di produzione

AlfaSystem Srl

Sede operativa
Via Brescia, 81 (Centro Fiera)
25018 Montichiari (BS) - Italy

Sede legale
Via Rimembranze, 15
25038 Rovato (BS) - Italy

Tel. +39 030 99.60.010
Fax +39 030 99.61.130
info@alfasystemsrl.com

P.Iva 00670190982
CF.01994910170

www.alfasystemsrl.com



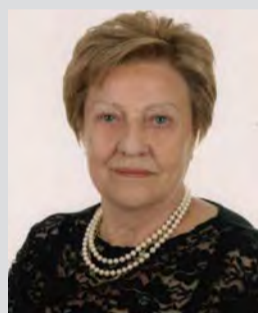
L'Università di Brescia prepara un corso di laurea magistrale in tecnologie agricole



◆ L'Università degli Studi di Brescia lavora all'istituzione del nuovo corso di laurea magistrale in Tecnologie per la transizione ecologica in

agricoltura. "Visto il successo della triennale in Sistemi agricoli sostenibili - ha detto il professor Gianni Giolioli, coordinatore del corso, in occasione della presentazione alle parti sociali - intendiamo offrire agli studenti, non solo del nostro ateneo, la possibilità di proseguire gli studi". Una scelta che consentirà di consolidare, oltre alla didattica, anche la ricerca dedicata al settore in una provincia a grande vocazione agricola come quella bresciana, come ha voluto sottolineare il rettore Maurizio Tira. Confagricoltura Brescia ha espresso pieno apprezzamento all'iniziativa, che ora avvia il suo iter per il definitivo riconoscimento da parte del ministero della Ricerca e dell'università, evidenziando durante l'incontro in rettorato come la formazione di professionisti e lo sviluppo delle tecnologie siano sempre più centrali per l'agricoltura della conoscenza.

I nostri lutti



Lo scorso 24 ottobre è mancata all'affetto dei suoi cari

Silveria Galuppini
(ved. Taino)
di anni 86

dell'azienda agricola La Zappaglia Srl di Calvisano (Bs). Confagricoltura Brescia e l'ufficio zona di Montichiari porgono ai figli Flavio con Valeria e Raffaella

con Tiziano, ai nipoti Alessandro, Letizia, Antonio, Francesca, Laura e Giulia, alle sorelle, ai nipoti e parenti tutti le più sentite condoglianze

QUINDICINALE DI INFORMAZIONE DI CONFAGRICOLTURA BRESCIA

Direttore editoriale: GIOVANNI GARBELLI
Direttore responsabile: DIEGO BALDUZZI

Hanno collaborato alla realizzazione di questo numero: Giovanni Bertozzi, Luca De Santis, Elena Ghibelli e Giuliana Mossoni

Autorizzazione Tribunale di Brescia n. 75 del 16 maggio 1953

Concessionaria di pubblicità:
EMMEDIGI PUBBLICITÀ

22 euro per modulo 43 mm base x 45 mm altezza

Per la pubblicità su «L'Agricoltore Bresciano» rivolgersi a Emedigi pubblicità
Via Toscanini, 41 Borgosatollo (BS)
Tel. 030.6186578
www.emmedigi.it info@emmedigi.it

Notizie in breve

In programma i corsi di aggiornamento per trattoristi e per l'utilizzo dei prodotti fitosanitari

Sono in programma i corsi di aggiornamento per trattoristi (4 ore). Al corso possono partecipare quanti sono in possesso di precedente attestato di formazione (aggiornamento o corso completo). La validità della formazione è di 5 anni: chi ha partecipato ai corsi trattoristi nell'autunno del 2016 dovrà quindi frequentare il corso di aggiornamento. Confagricoltura Brescia in collaborazione con l'Eapral, l'Ente di formazione di Confagricoltura Lombardia organizza periodicamente anche corsi di aggiornamento e un corso base per l'utilizzo dei prodotti fitosanitari (ex "patentini"). I corsi si svolgeranno a distanza in modalità e-learning utilizzando la piattaforma Zoom. Informazioni e iscrizioni presso l'ufficio Formazione di Confagricoltura Brescia (formazione@confagricolturabrescia.it).

Contributi previdenziali, entro il 16 novembre il pagamento della terza rata
Il 16 novembre prossimo è il termine per il pagamento della terza rata 2021 dei contributi previdenziali Inps per i coltivatori diretti e imprenditori agricoli professionali.

Ancora disponibili 500 mila euro per il bando che sostiene il credito di funzionamento

Il bando regionale dedicato al credito di funzionamento ha ancora disponibili 500 mila euro destinati a sostenere il fabbisogno di liquidità necessaria al funzionamento delle imprese agricole. Il bando prevede la concessione di contributi in conto interesse erogati a fronte di finanziamenti, concessi dagli istituti di credito convenzionati, alle aziende che operano nel settore

della produzione primaria.

Vitivinicolo: è tempo di dichiarazioni di vendemmia

I termini per le dichiarazioni vitivinicole per la campagna 2021 sono: il 15 novembre per i dati relativi la raccolta e di rivendicazione delle uve (dichiarazione di vendemmia); il 15 dicembre per i dati riferiti alla produzioni di vini e mosti detenuti al 30 di novembre (dichiarazione di produzione).

L'ufficio vitivinicolo di Confagricoltura Brescia, in collaborazione con il Caa, mette a disposizione il servizio di consulenza per la compilazione e l'invio delle dichiarazioni.

In vigore il divieto di combustione dei residui vegetali

Dallo scorso primo ottobre è scattato in Lombardia l'annuale periodo di divieto di combustione dei residui vegetali che resta in vigore fino al 31 marzo. Nel restante periodo la bruciatura deve avvenire sempre in modo controllato e con metodi che non danneggiano l'ambiente né mettono in pericolo la salute umana. I cumuli dei residui vegetali devono essere di modeste dimensioni e per quantità giornaliere non superiori a tre metri steri per ettaro.

Apicoltura, censimento annuale entro dicembre

I proprietari e detentori di alveari sono tenuti al censimento annuale nel periodo compreso tra il 1° novembre e il 31 dicembre di ogni anno, aggiornando la consistenza e la dislocazione di apiari, alveari e sciami posseduti. La mancata denuncia dell'apiario e/o l'omessa comunicazione di variazione della consistenza di alveari comporta una sanzione amministrativa da 1.000 a 4.000 euro.

ANCE BRESCIA

ASSOAMANTO

Albo Nazionale Gestori Ambientali

ISO 4001

ISO 9001

COMUNE DI BRESCIA

Allianz

ASSIMP

CAPE

FEDERAZIONE AUTOTRASPORTATORI ITALIANI



Regione Lombardia

GRUPPO

CAFFERATI®

50 ANNI di coperture

COPERTURE ANTI-VENTO

SISTEMI BREVETTATI ANTI "BOMBA D'ACQUA"



CONTRIBUTI - ECOBONUS

COPERTURE AGRICOLE, ZOOTECHNICHE, RIMOZIONE ETERNIT, INSTALLAZIONE FOTOVOLTAICO

POLIZZE ASSICURATIVE CON MASSIMALI FINO A € 25.000.000

SEDE: Via Rudiana, 46 - Lograto (Bs) - Tel. 030.9973440 - 030.9972428
info@cafferati.it - www.cafferati.it



ZOOTECNICHE
CREMONA INTERNATIONAL EXHIBITION

DA VENERDÌ 26/11/2021
A DOMENICA 28/11/2021

MOLTO PIÙ DI UN'ESPOSIZIONE

La filiera del latte si incontra a Cremona per le Fiere Zootecniche Internazionali: un'innovativa esperienza e opportunità di business che valorizza l'intero settore attraverso esposizioni di qualità e operatori altamente specializzati.

Tra le altre novità di questa edizione 2021 potrai trovare eventi dedicati a:

- ▶ Mostra Internazionale Bovini da Latte
- ▶ Approfondimenti tecnico-scientifici
- ▶ Incontri professionali
- ▶ Asta internazionale
- ▶ Visione di settore

**Acquista subito il tuo
biglietto online.**

Visita il nostro sito ufficiale o
scansiona il QR Code che trovi qui
sotto e acquista il tuo biglietto
d'ingresso direttamente online.



www.fierezootecnichecr.it

CREMONAFIERE
DELIVERING BUSINESS OPPORTUNITIES