

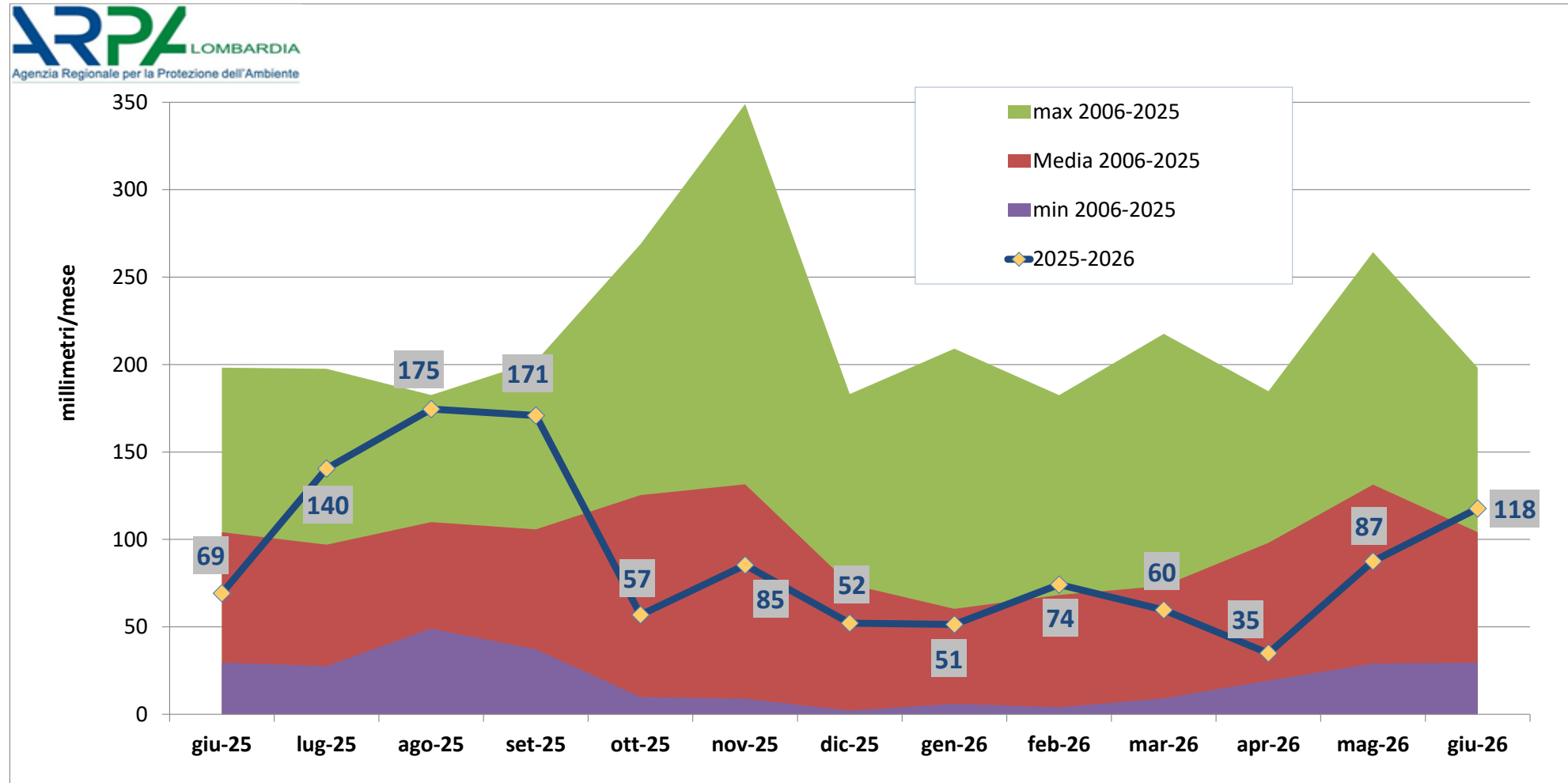
Disponibilità idriche in Lombardia

Ticino a Vigevano (PV)
24/06/2026
(fonte: ARPA Lombardia – CRIMEC)

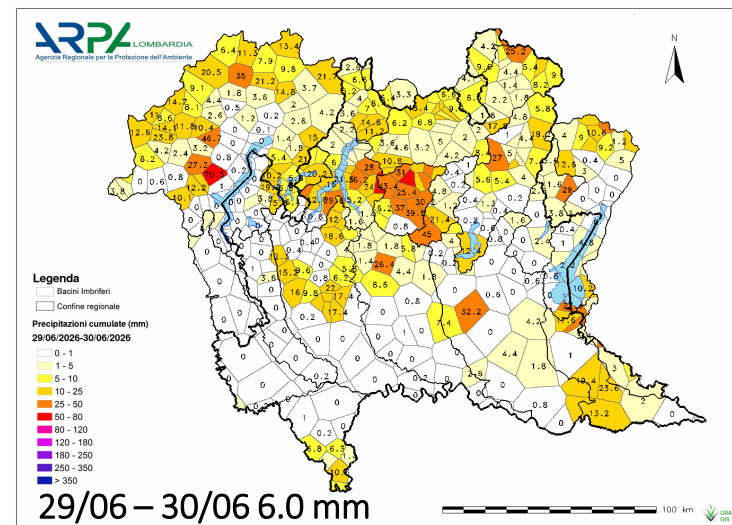
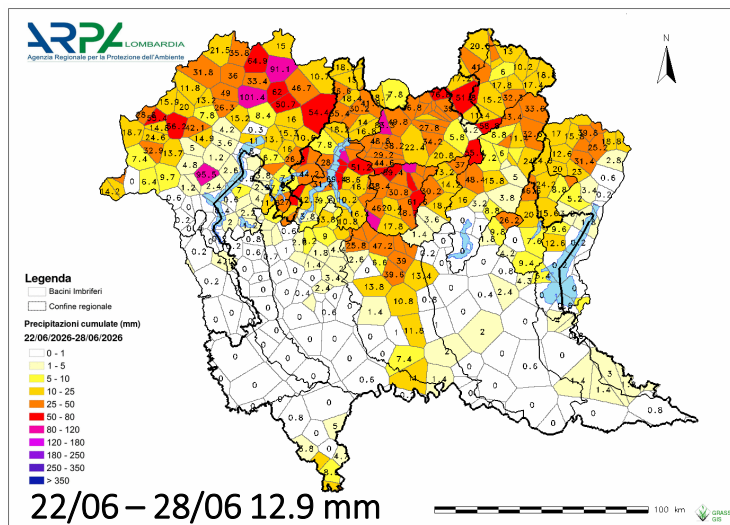
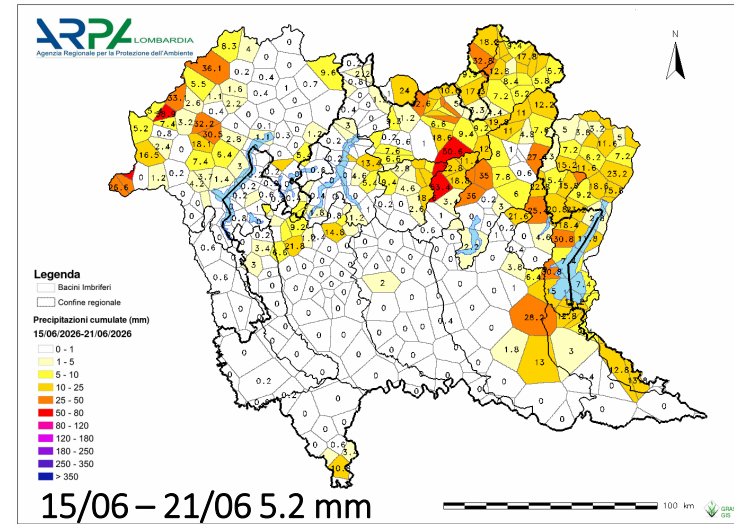
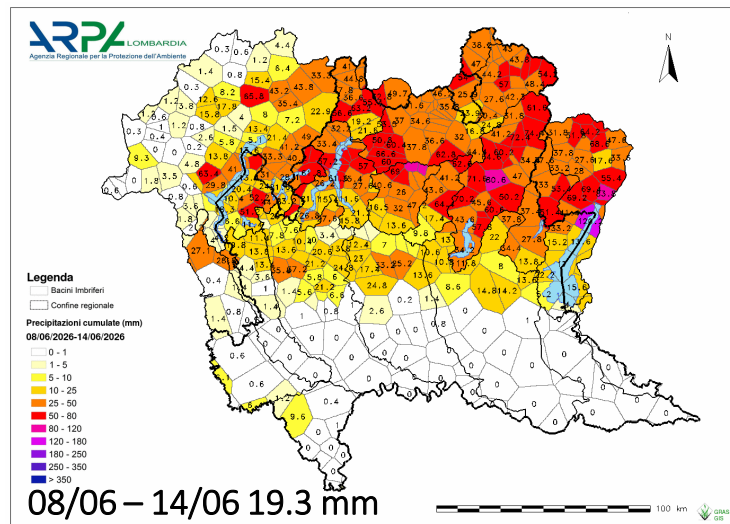
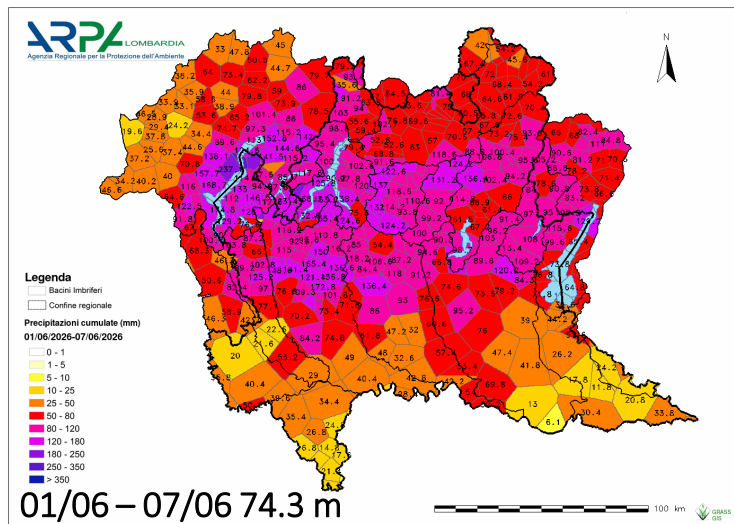
Paola Parravicini
Centro Regionale Idrometeo e Clima
ARPA Lombardia

Afflusso mensile

Afflusso sui bacini dei corsi d'acqua lombardi (pioggia + neve)

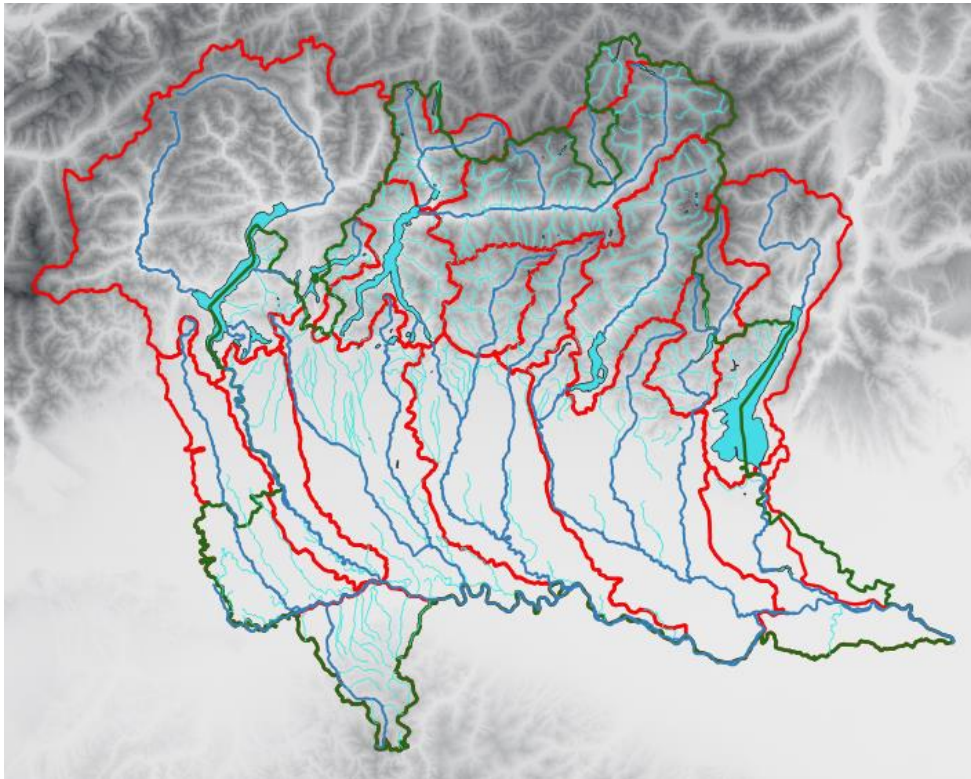


Precipitazione – Giugno 2026

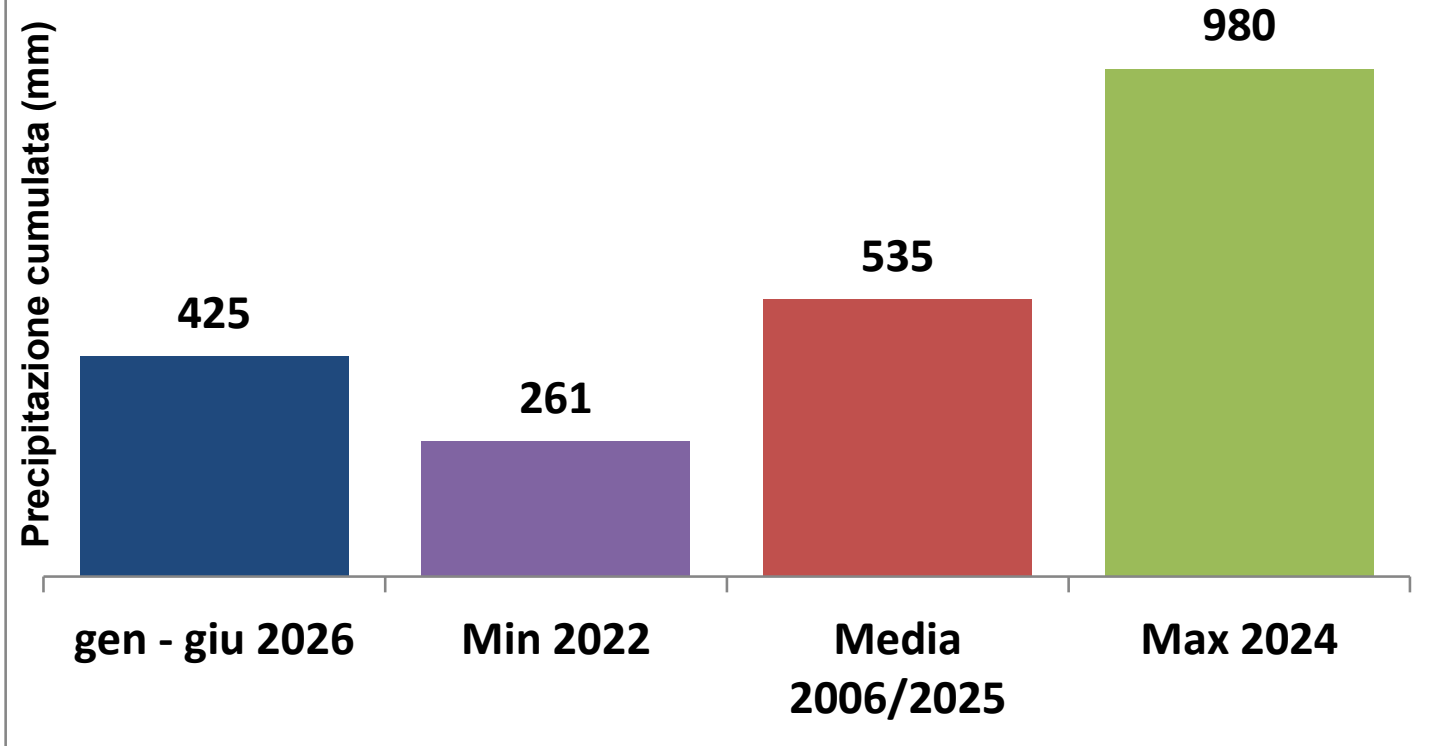


Afflussi della stagione

Afflusso sui bacini dei corsi d'acqua lombardi
(pioggia + neve)
Gennaio – Giugno 2026

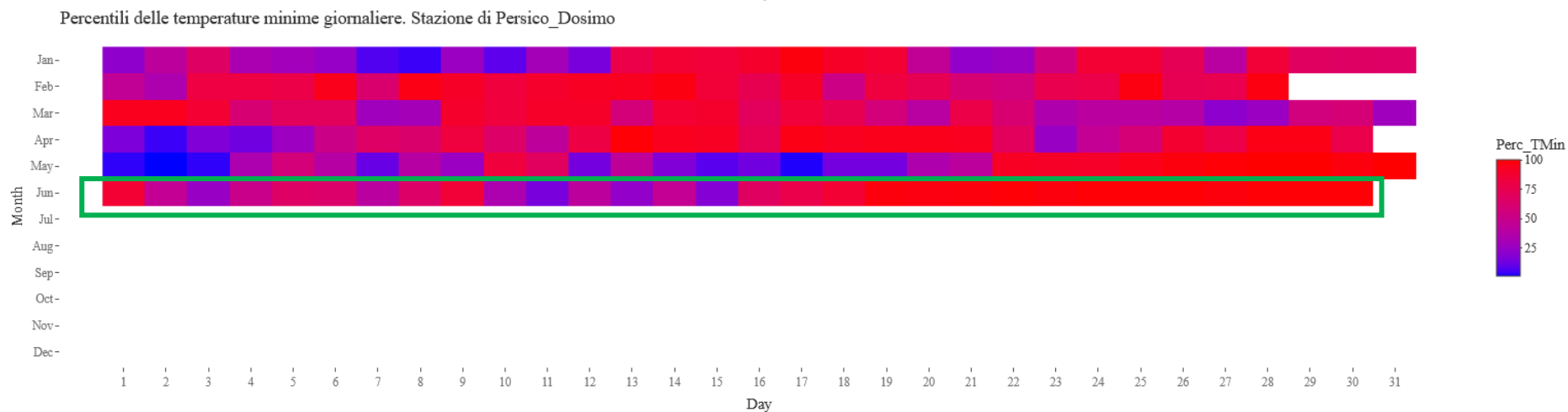
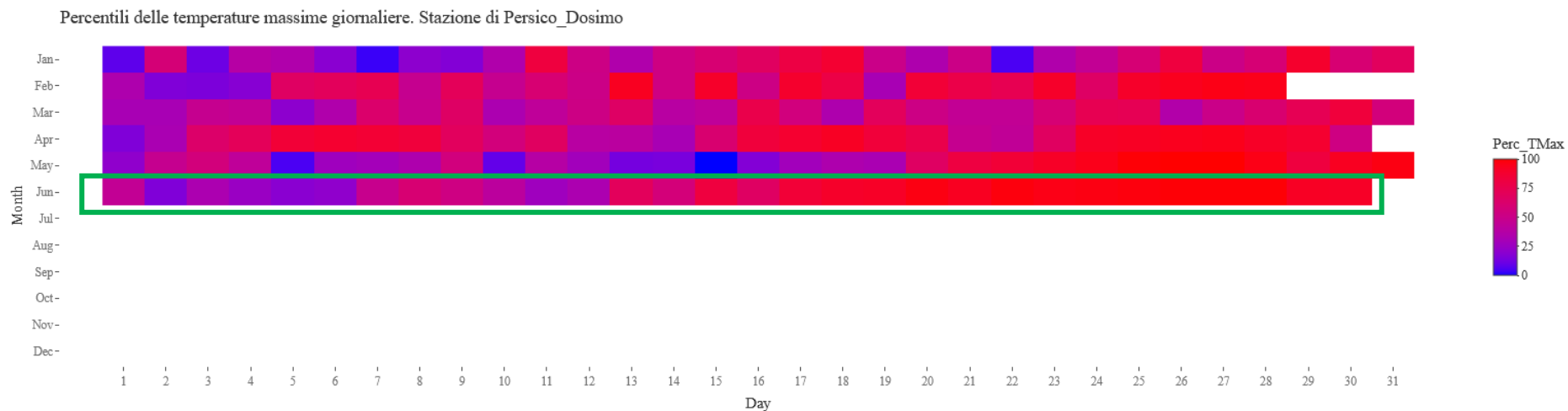


ARPA LOMBARDIA
Agenzia Regionale per la Protezione dell'Ambiente

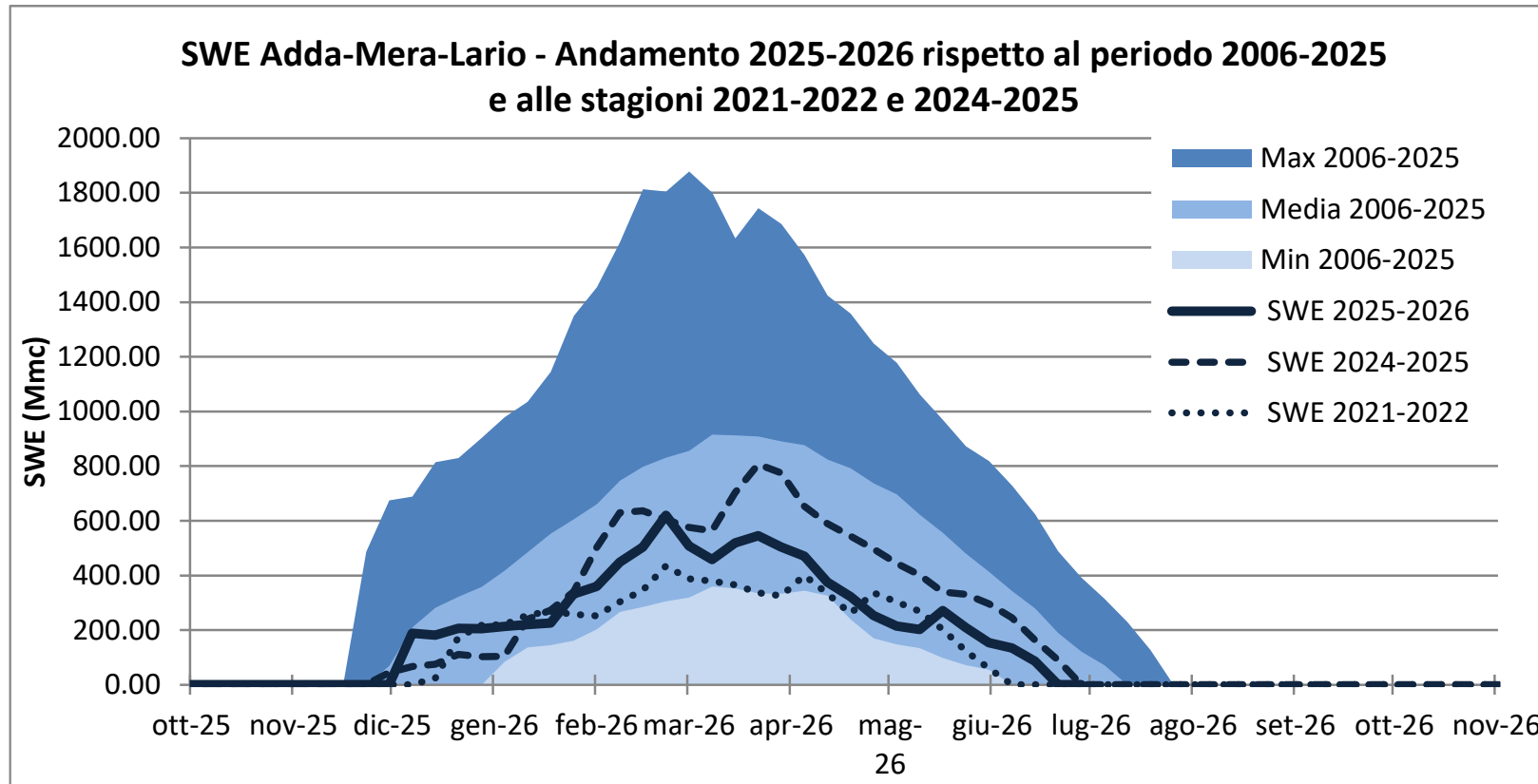


Anomalia di temperatura – Giugno 2026

Persico Dosimo (CR) – Percentili



Innevamento



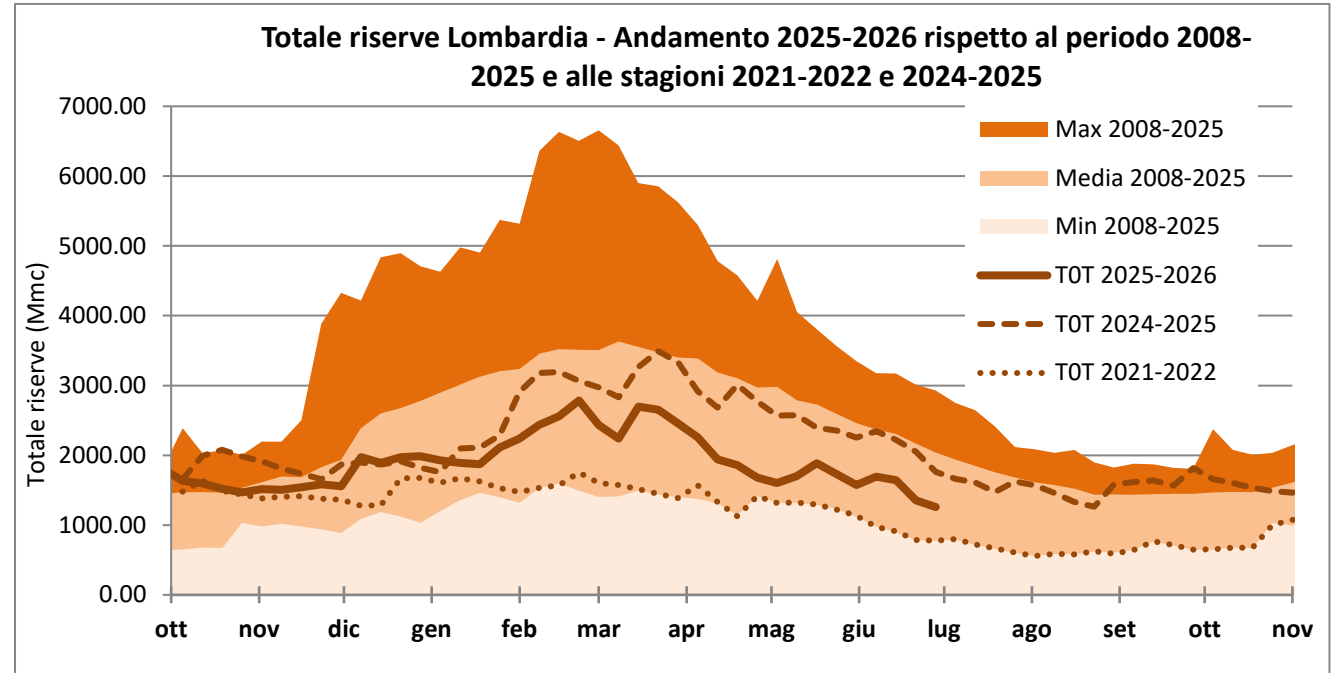
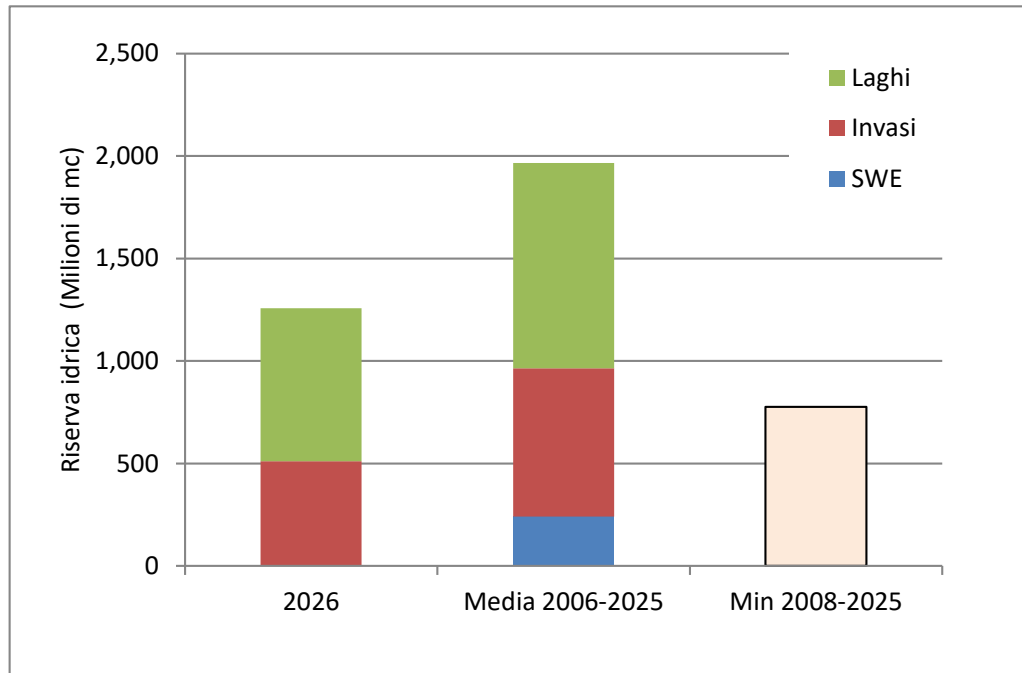
La stagione SWE si è conclusa il 22/06/2026, con oltre due settimane di anticipo rispetto alla media del periodo (nel 2022 06/06)

Stato delle riserve idriche

Riserve idriche	Totale Lombardia - Situazione al 28/6/2026					
	Anno 2026 (a)		Media periodo 2006-2025 (b)		Minimo periodo 2006-2025 (c)	
	(Milioni m ³)	Variazione rispetto al 21/6	(Milioni m ³)	Differenza (a-b) (%)	(Milioni m ³)	Differenza (a-c) (%)
Manto nevoso (SWE)	0.0	n.a.	241.2	n.a.	0.0	n.a.
Invasi	511.2	+2.1%	723.2	-29.3%	372.8	+37.1%
Laghi	746.2	-12.5%	1,001.8	-25.5%	402.8	+85.3%
Totale	1,257.4	-7.1%	1,966.2	-36.0%	775.5	+62.1% (*)

(*) Valore minimo della somma delle riserve idriche (SWE+invasi+laghi) sul periodo 2008-2025

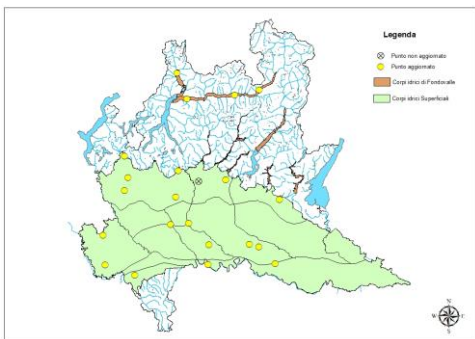
I valori di SWE sono residuali e considerati trascurabili



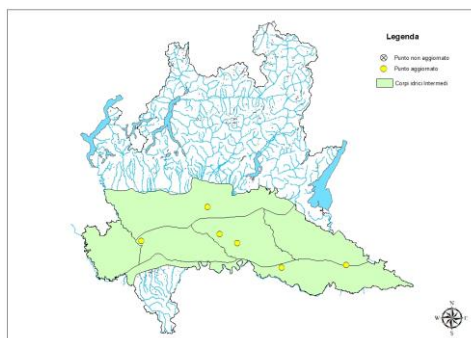
Stato delle riserve idriche sotterranee

Variazione del livello piezometrico ad oggi disponibile, rispetto al periodo storico di riferimento (2015-2021)

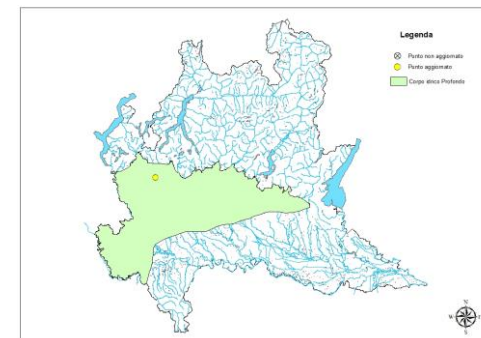
PROVINCIA	COMUNE	CODICE	GWB	Δ PIEZ. STORICO-ULTIMO DATO [m]	ULTIMO DATO VALIDATO MESE
BG	BOLGARE	PO0160280R0003	GWB ISS APAO	-1,16	giu-26
BG	MISANO DI GERA D'ADDA	PO0161350U0001	GWB ISI MPTM	-0,28	giu-26
CR	ANNICCO	PO0190030U0035	GWB ISI MPAMO	-0,42	mar-26
CR	CORTE DE' FRATI	PO019033NRA001	GWB ISS MPAO	-0,58	giu-26
CR	DEROVERE	PO019040NRA001	GWB ISS BPPO	-0,46	giu-26
CR	POZZAGLIO ED UNITI	PO019077NRA001	GWB ISS MPAO	-0,18	giu-26
LO	BERTONICO	PO098002NR0045	GWB ISS MPLAS	0,10	mag-26
PV	BEREGUARDO	PO0180140U0001	GWB ISI MPTA	0,18	apr-26
SO	DELEBIO	PO0140260U0001	GWB FITE	1,48	mag-26
SO	FAEDO VALTELLINO	PO0140280U0002	GWB FMTE	-1,44	mag-26
					aggiornati al 16.06.2026



Idrostruttura Sotterranea Superficiale (ISS) e Idrostruttura Sotterranea di Fondovalle



Idrostruttura Sotterranea Intermedia (ISI)

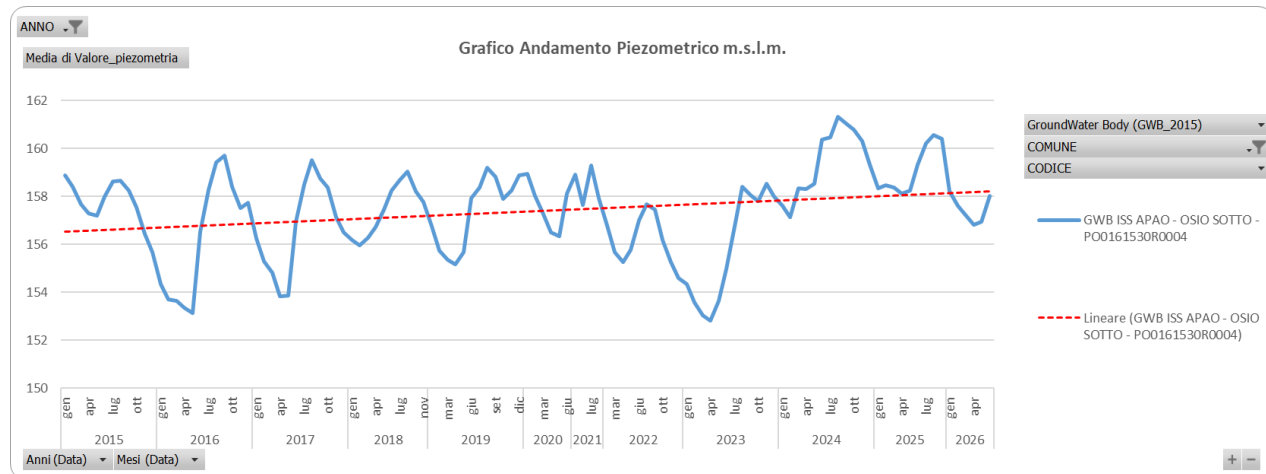
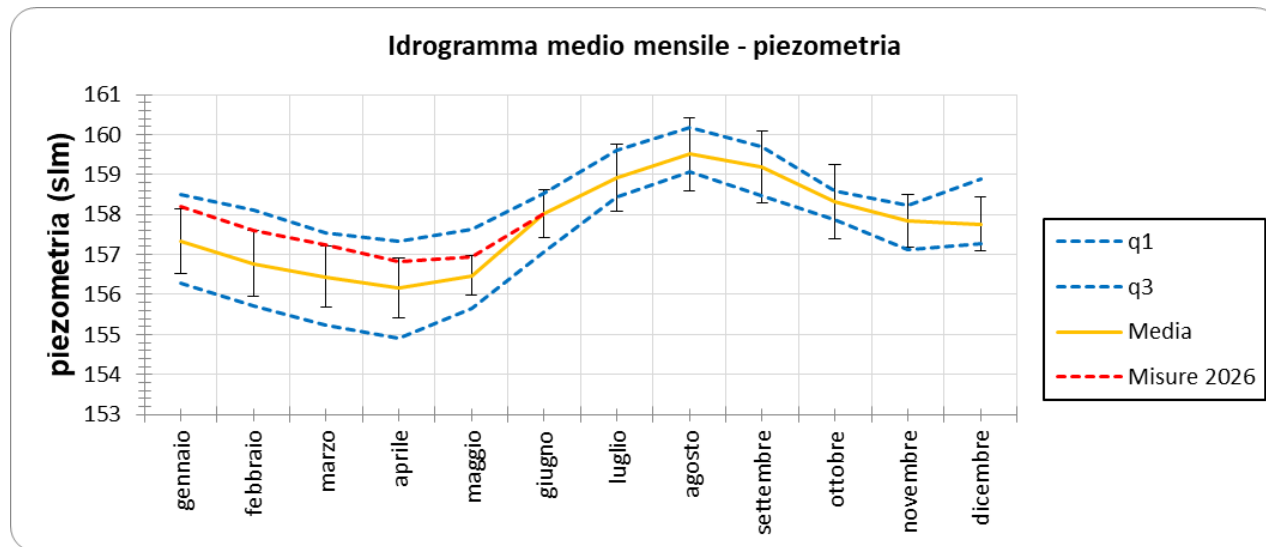


Idrostruttura Sotterranea Profonda (ISP)

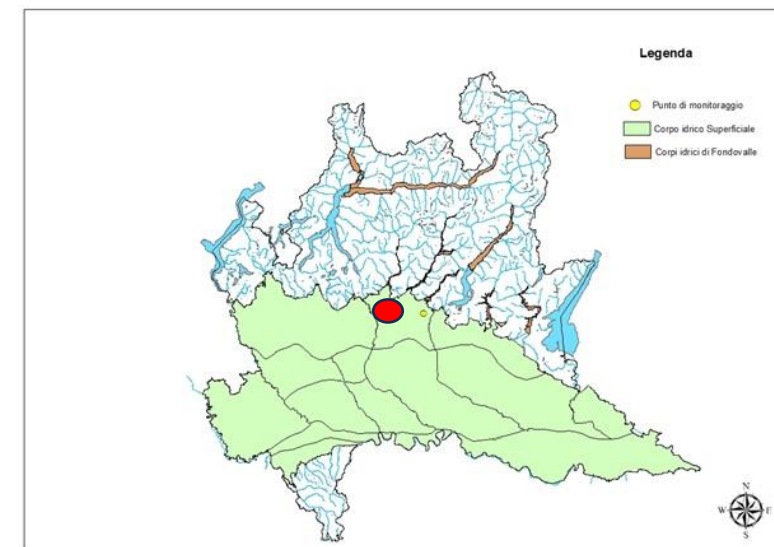
Anagrafica punti di monitoraggio: <https://www.arpalombardia.it/temi-ambientali/acqua/acque-sotterranee/bollettino-anagrafica/>

Fonte dati: U.O.S. Valutazione del Suolo, Sottosuolo e Acque sotterranee - Elaborazione: U.O.C. Centro Regionale Monitoraggio dello stato dei Sistemi Idrici e del loro uso sostenibile

Andamento piezometrico



Osio Sotto- PO0161530R0004 - ISS APAO



L'inizio dell'anno 2026 si distingue per un livello piezometrico superiore alla media storica prima di riallinearsi verso valori medi nella tarda primavera. A partire dal mese di **aprile** le misure mostrano un avvicinamento alla media storica; nel mese di **maggio**, il valore rilevato risulta perfettamente in linea con la media storica, indicando un equilibrio tra i processi di ricarica e di deflusso dell'acquifero. Infine, le misure di **giugno** evidenziano una ripresa dei livelli piezometrici, con il dato che si attesta in prossimità della media, confermando l'avvio della fase di risalita stagionale tipica di questo periodo.

Andamento piezometrico

Idrogramma medio mensile - piezometria

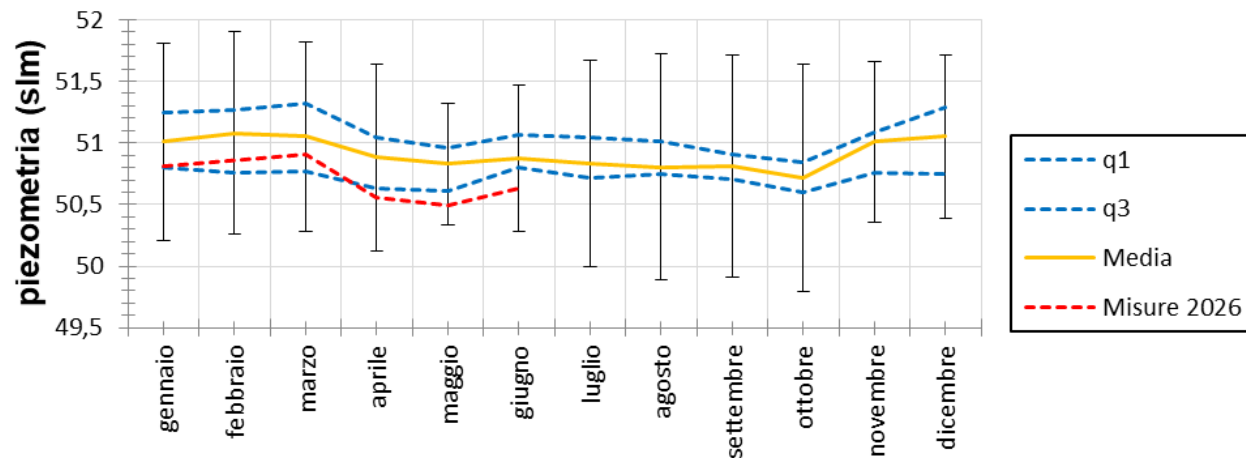
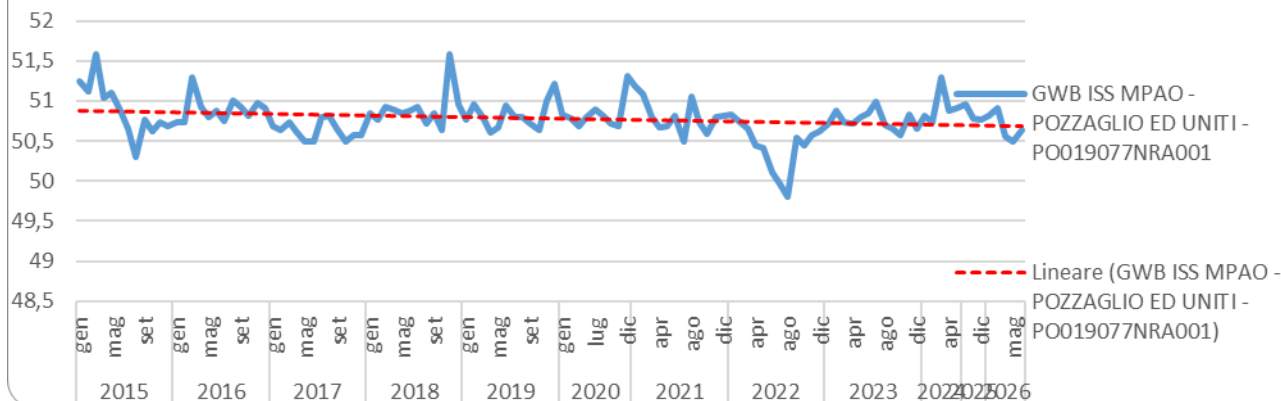
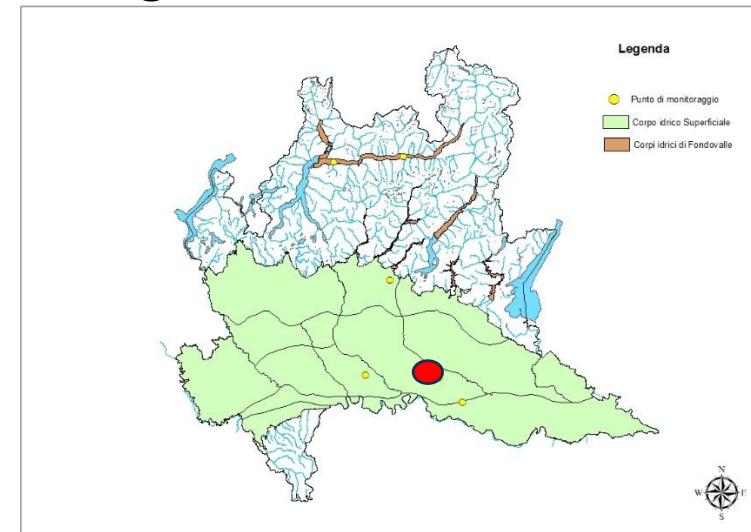


Grafico Andamento Piezometrico m.s.l.m.



Ultimo dato disponibile: giugno 2026

Pozzaglio ed Uniti- PO019077NRA001 - ISS MPAO



Si può notare come, dal mese di **marzo** il livello piezometrico manifesti una **inversione** di tendenza, con i mesi di **aprile e maggio** che presentano dati inferiori al primo quartile(q1). Anche il mese di giugno si conferma al di sotto del primo quartile indicando **una riduzione della disponibilità idrica** nel periodo considerato.

Andamento piezometrico

Idrogramma medio mensile - piezometria

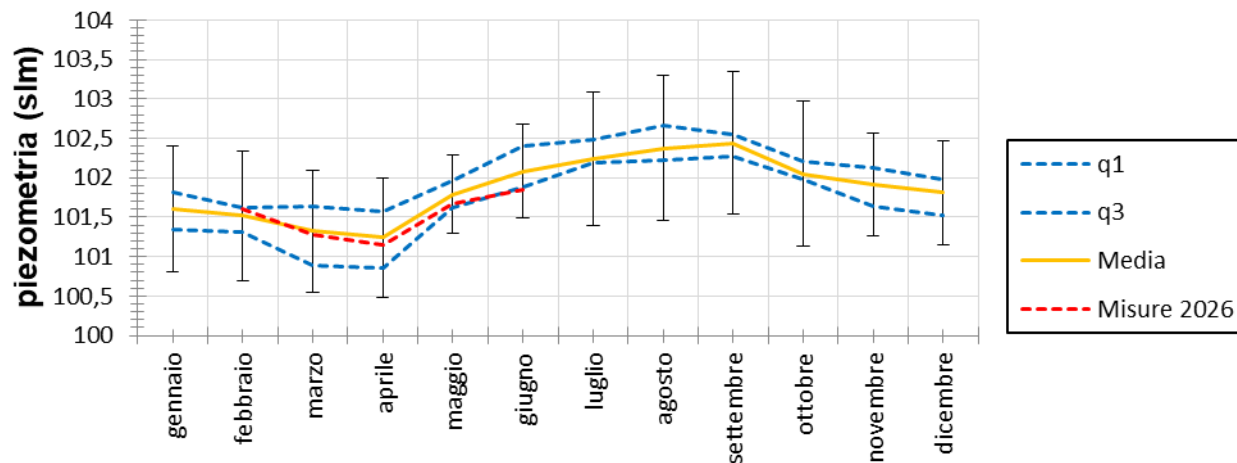
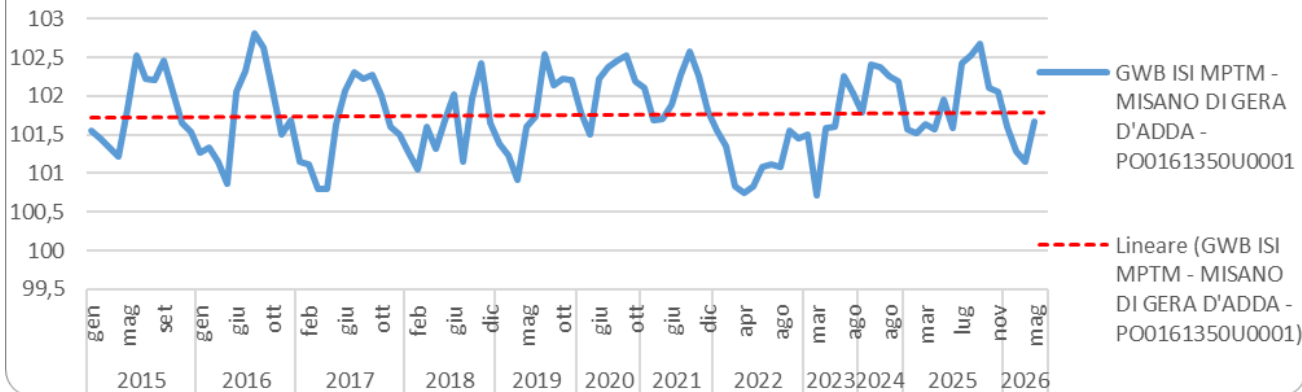
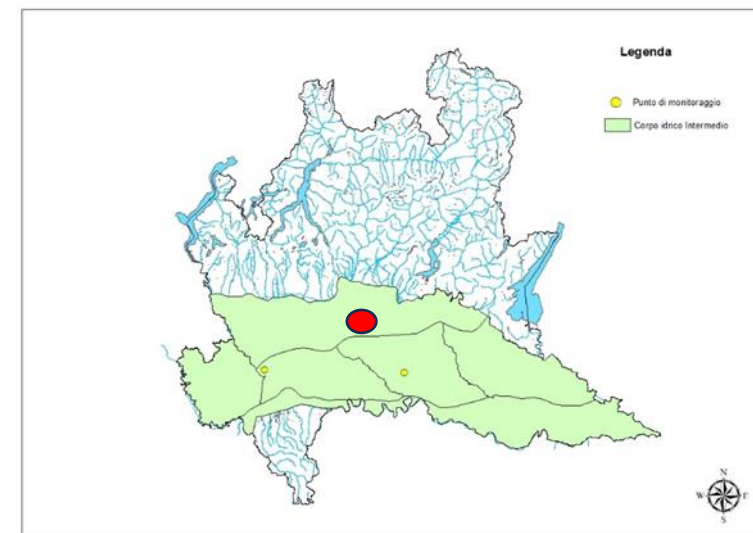


Grafico Andamento Piezometrico m.s.l.m.



Ultimo dato disponibile: giugno 2026

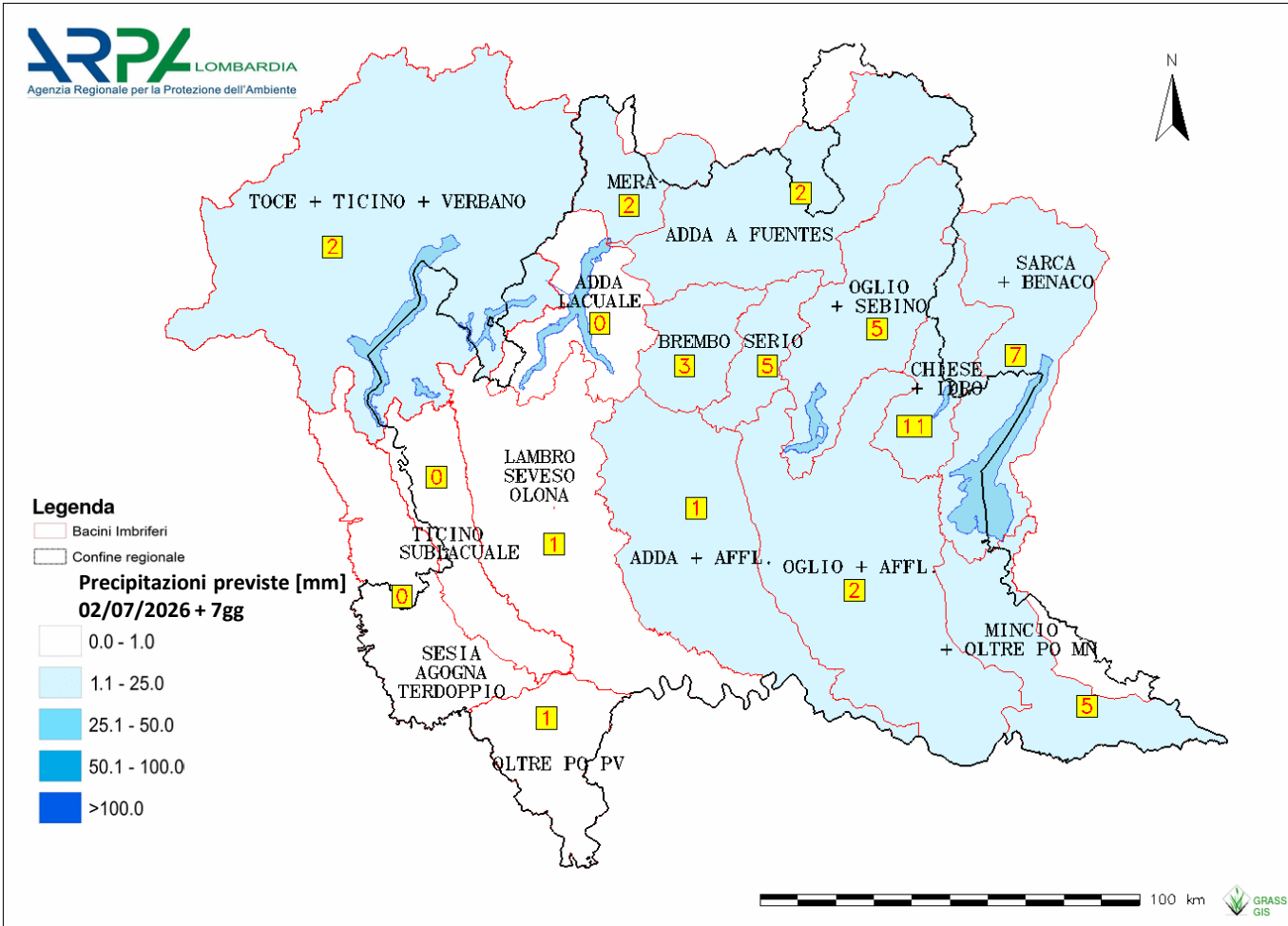
Misano Gera d'Adda- PO0161350U0001 - ISI MPTM



Nel primo quadrimestre i valori registrati sono paragonabili ai valori medi storici del sito. Con i mesi di maggio e giugno, in particolare, si può apprezzare una **lieve flessione** del livello piezometrico che si attesta ai livelli del primo quartile di riferimento.

Previsioni – afflusso sui bacini

Afflussi previsti – 02/07/2026 + 7 gg



AREA: LOMBARDIA	13 – 19 luglio
<u>Precipitazioni</u>	<i>Nella norma o inferiori</i>
<u>Temperature</u>	<i>Superiori alla norma</i>

PREVISIONE STAGIONALE: i mesi da luglio a ottobre 2026

AREA: NORD ITALIA	LUGLIO	AGOSTO	SETTEMBRE	OTTOBRE
<u>Precipitazioni</u>	<i>Intorno alla norma</i>	<i>Intorno alla norma</i>	<i>Intorno alla norma</i>	<i>Superiori alla norma</i>
	<i>Intorno alla norma</i>			
<u>Temperature</u>	<i>Superiori alla norma</i>	<i>Superiori alla norma</i>	<i>Superiori alla norma</i>	<i>Superiori alla norma</i>
	<i>Superiori alla norma</i>			

Consultazione dati

Bollettini idrologici:

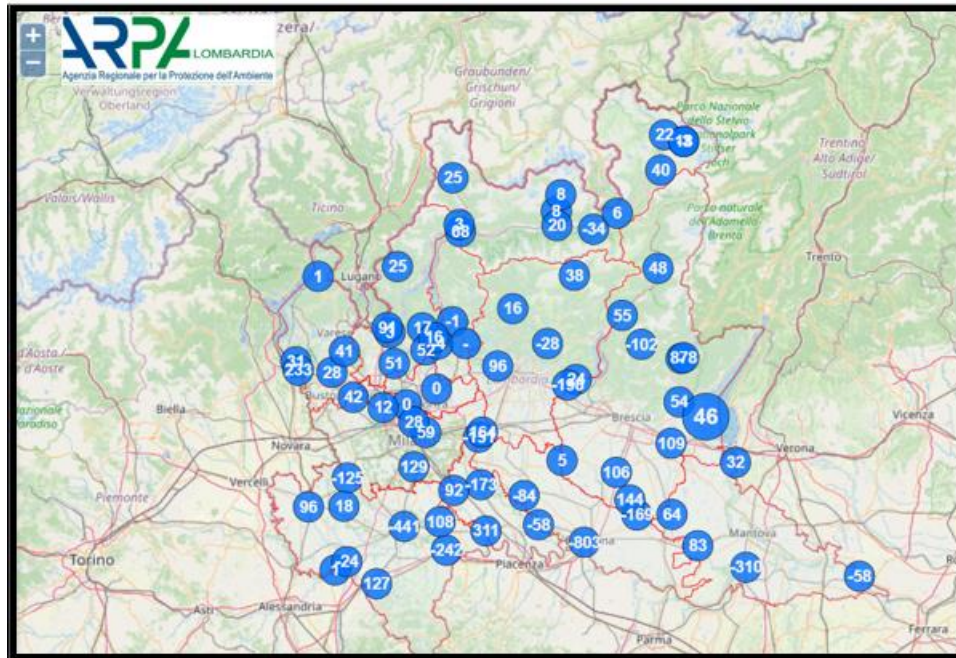
<https://www.arpalombardia.it/bollettini/>

Previsioni meteo:

<https://www.arpalombardia.it/temi-ambientali/meteo-e-clima/bollettini-meteorologici/meteo-lombardia/>

Dati in tempo reale:

<https://iris.arpalombardia.it> (utente guest, password precompilata)



App RadarLom



radarLOM

Disponibile su App Store e Play Store

